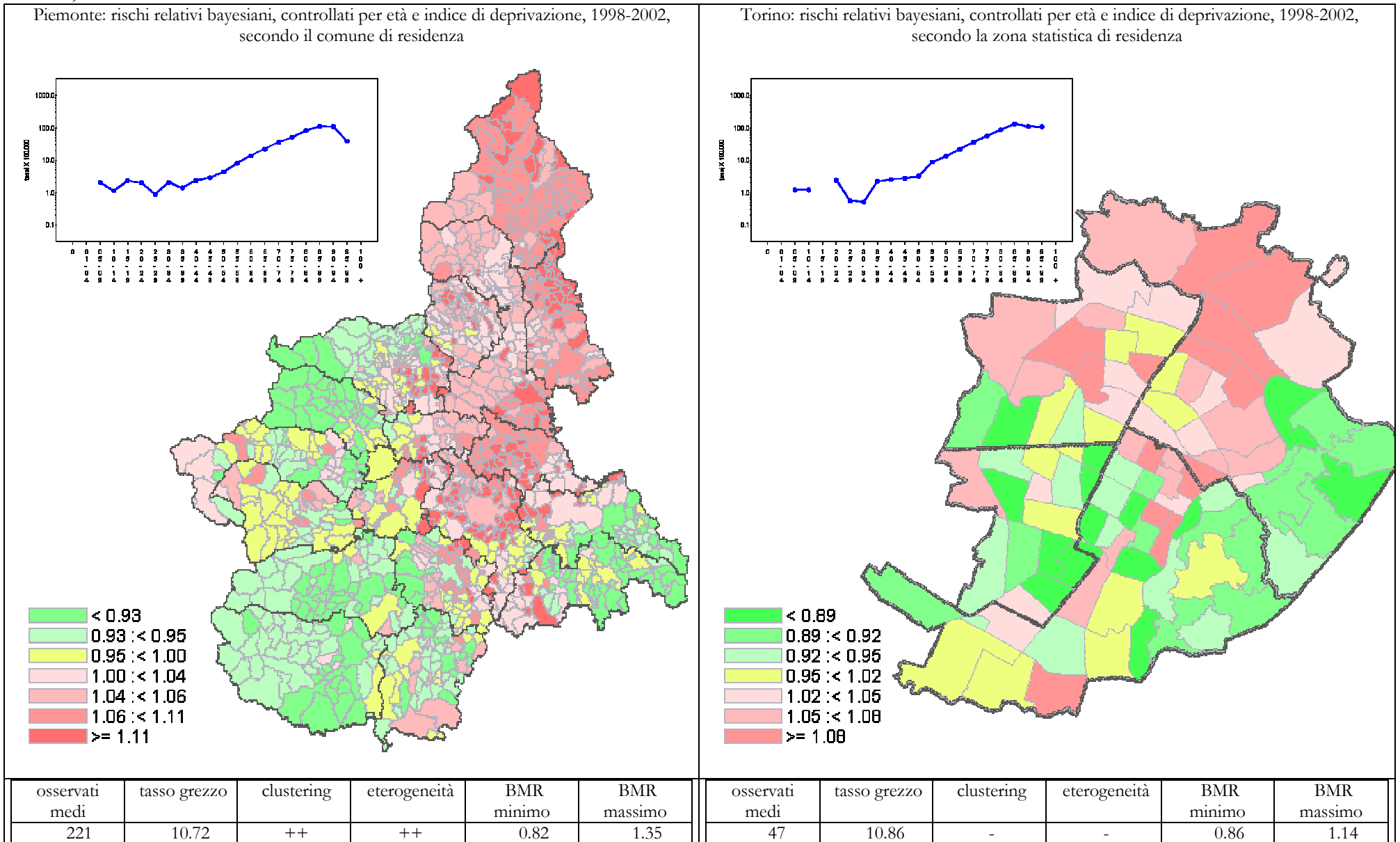
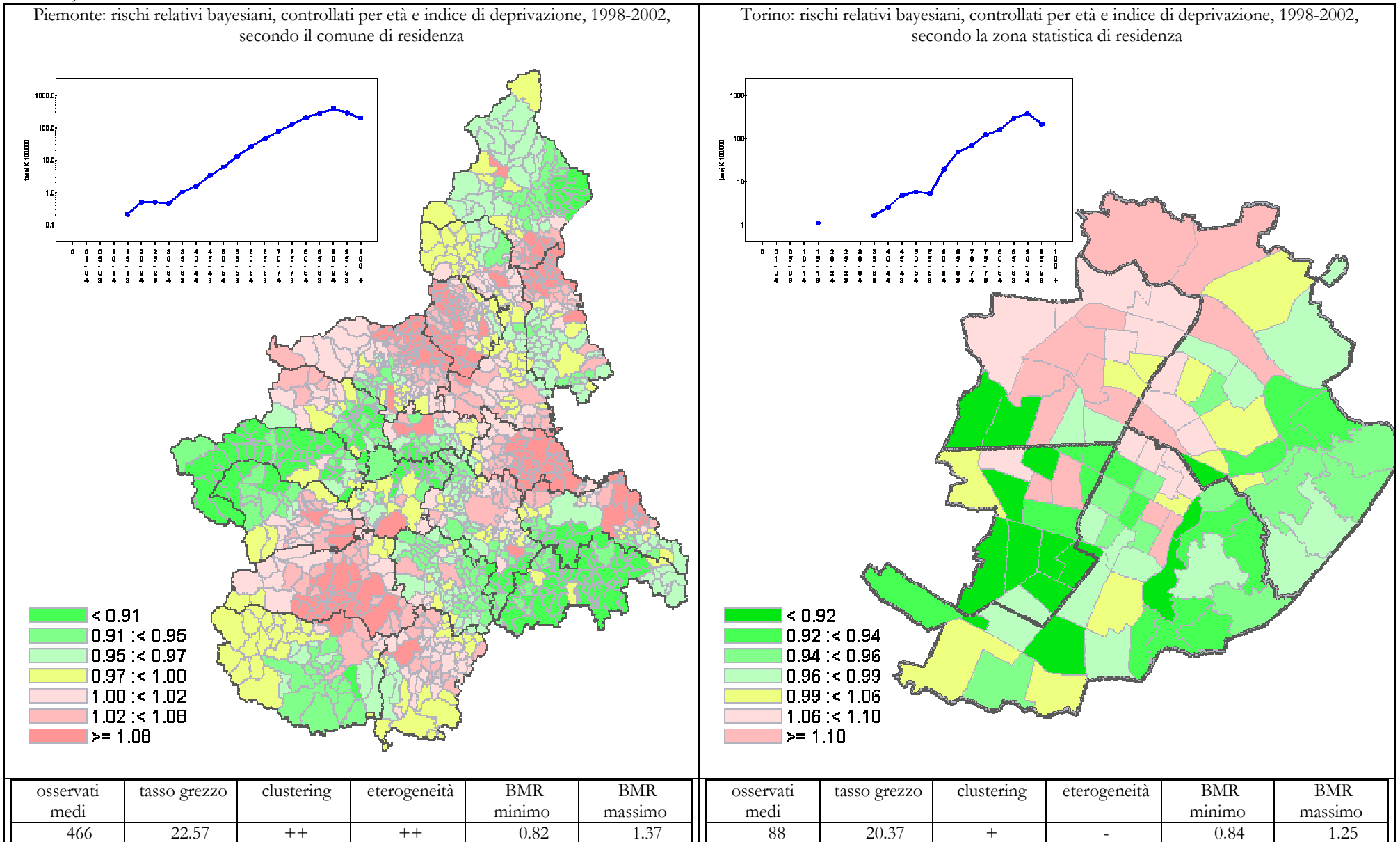


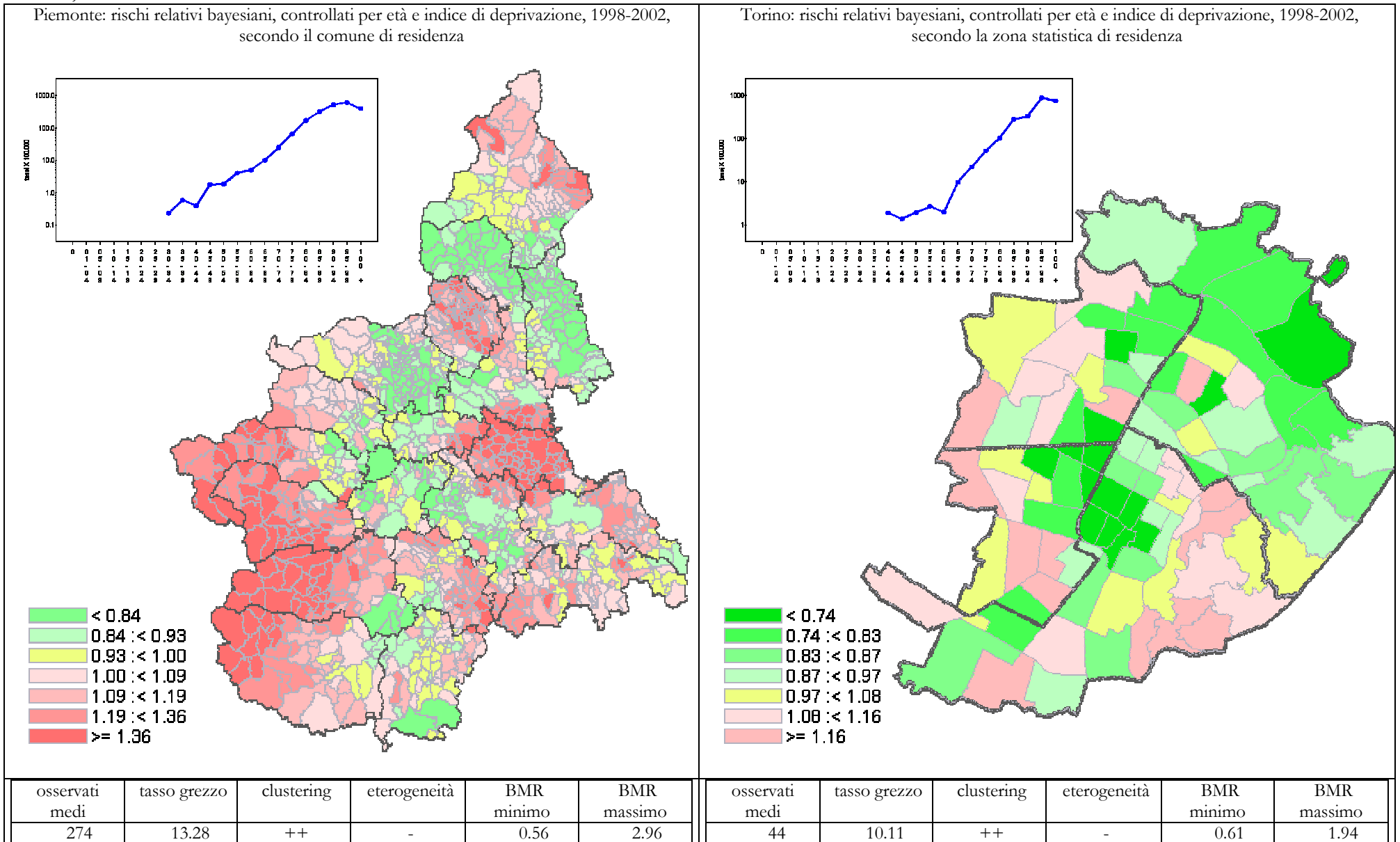
casi di morte per LEUCEMIE (204-208)
uomini, tutte le età



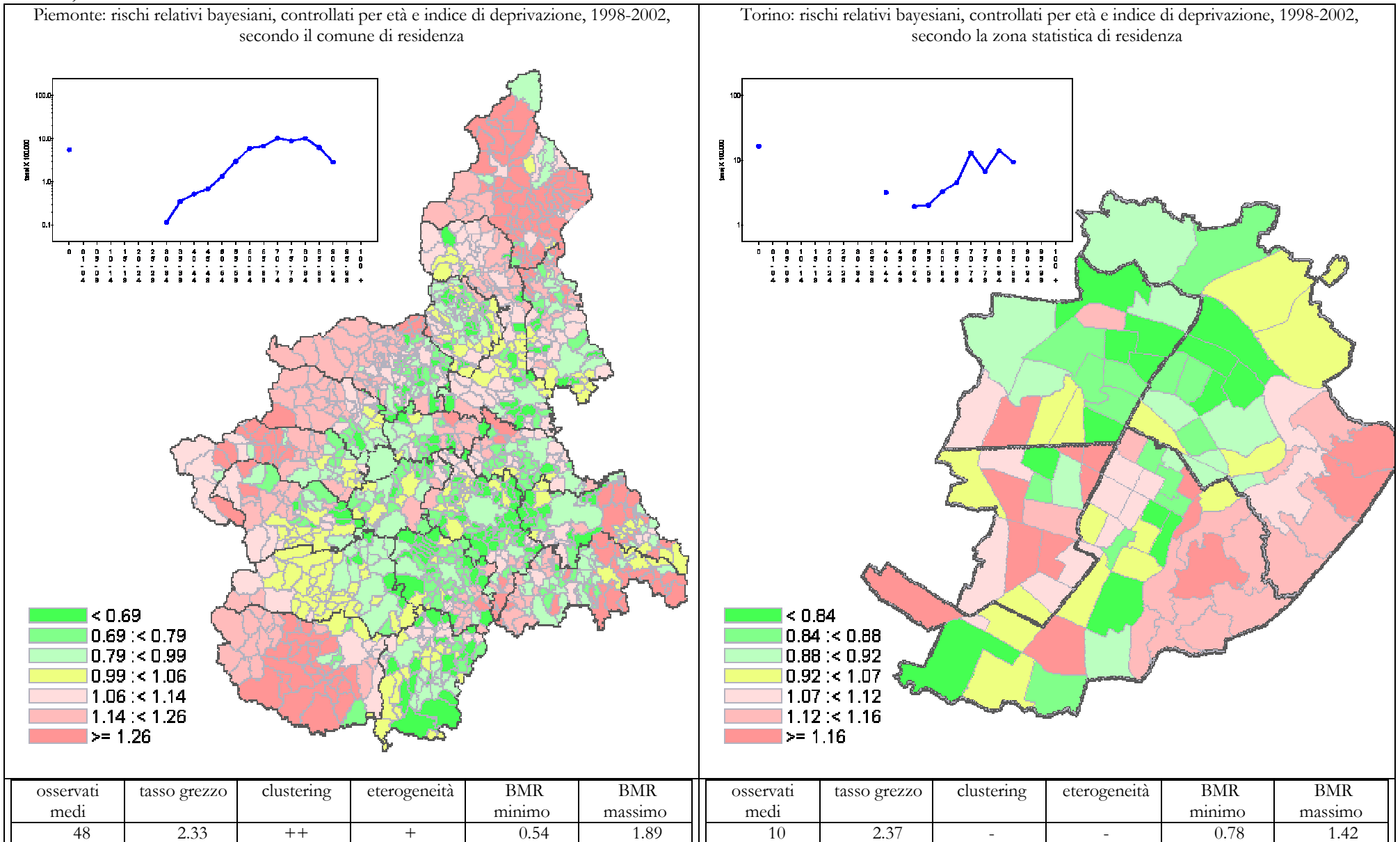
casi di morte per DIABETE (250)
uomini, tutte le età



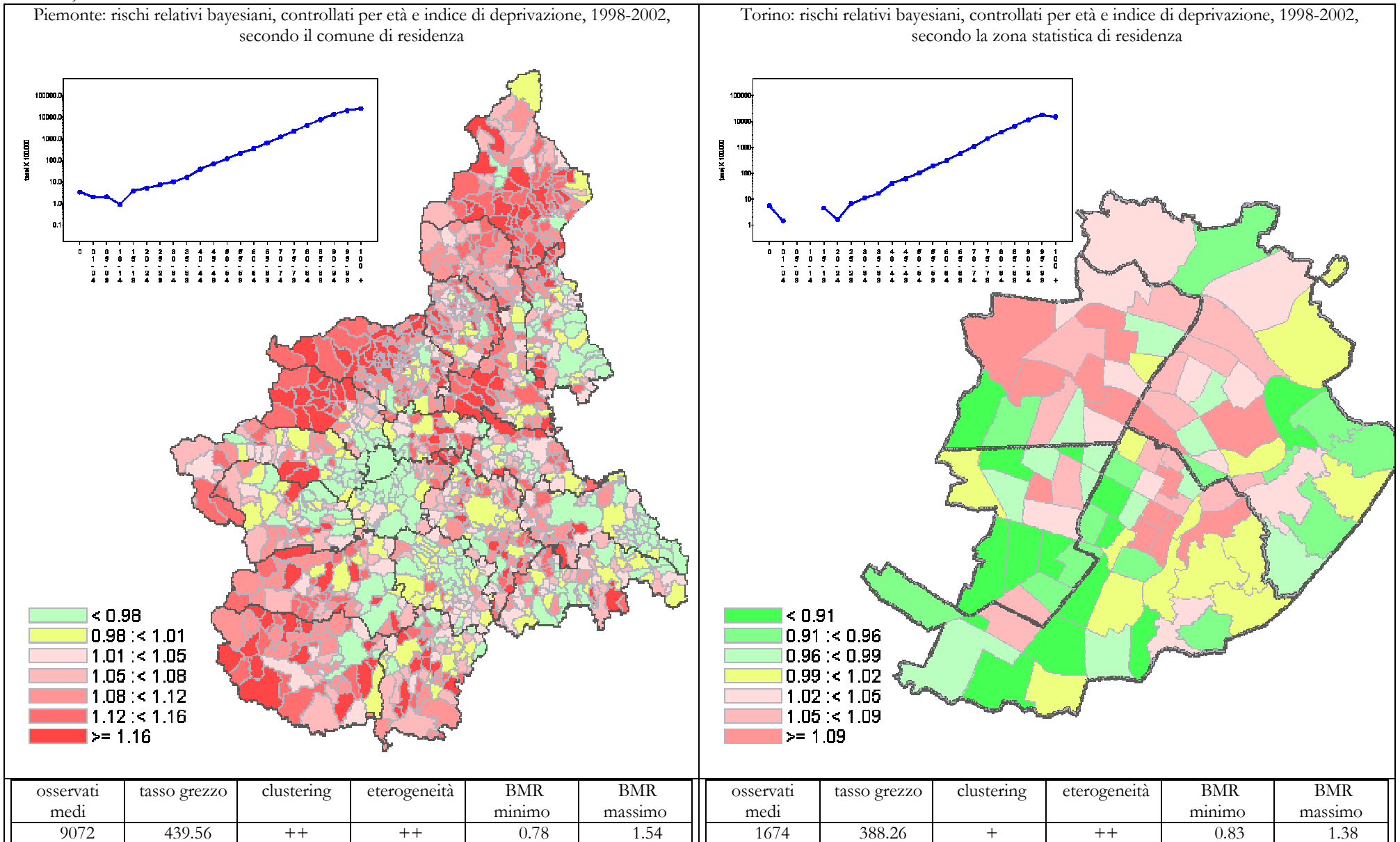
casi di morte per MORTALITÀ NEURO-PSICHIATRICA (290-303,305-319)
uomini, tutte le età



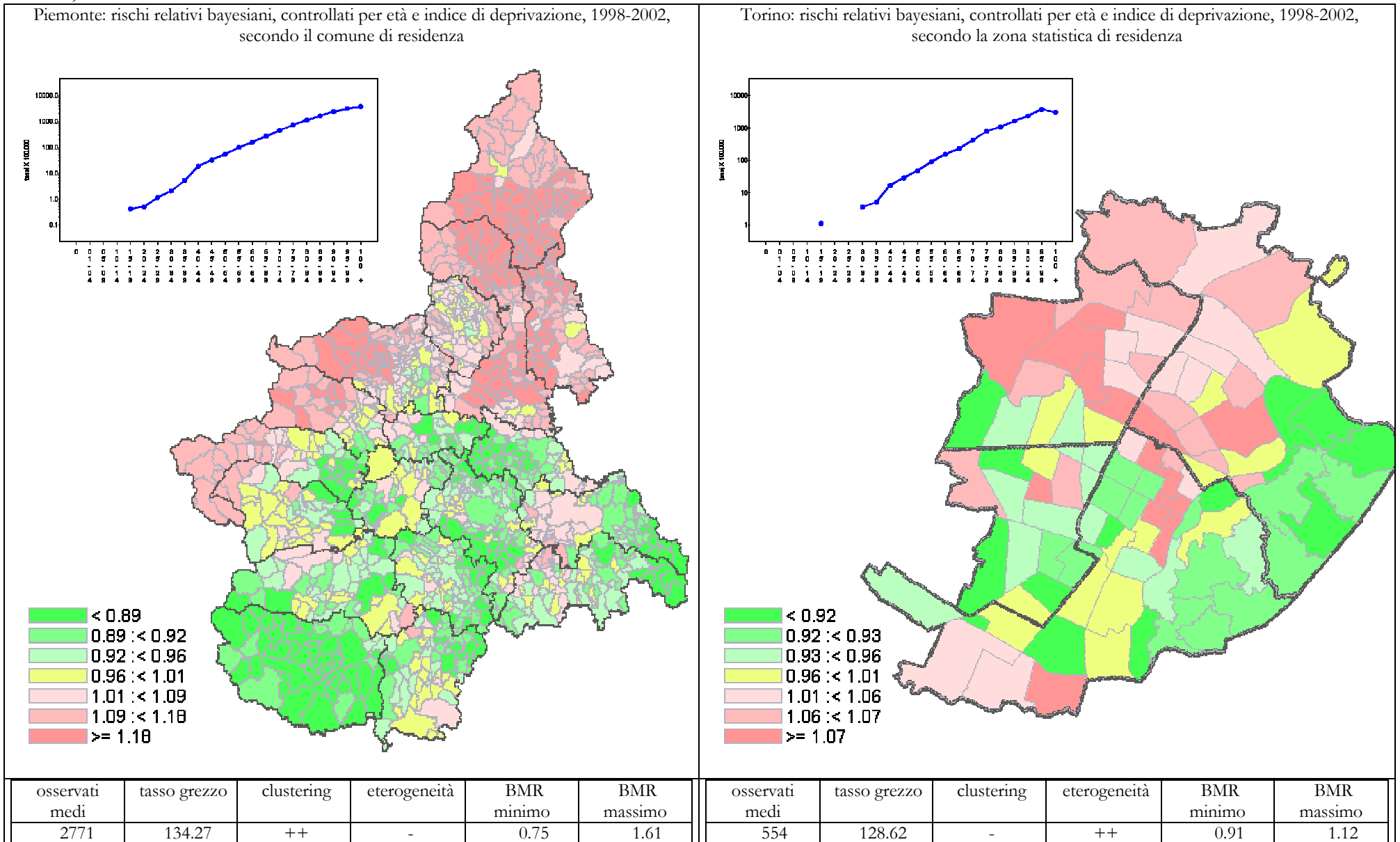
casi di morte per MALATTIE DELLE CELLULE DELLE CORNA ANTERIORI (335)
uomini, tutte le età



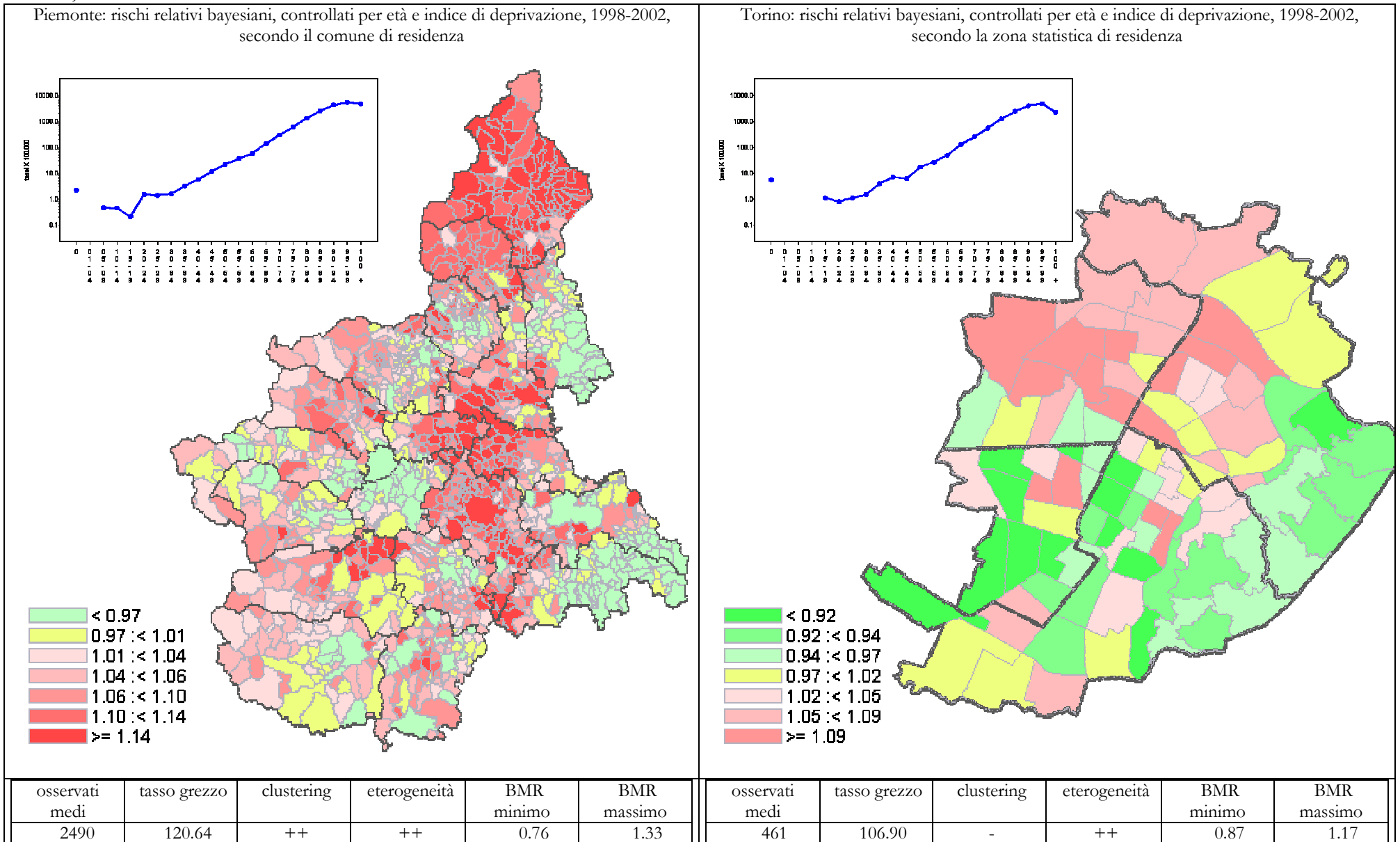
casi di morte per MALATTIE SISTEMA CIRCOLATORIO (390-459)
uomini, tutte le età



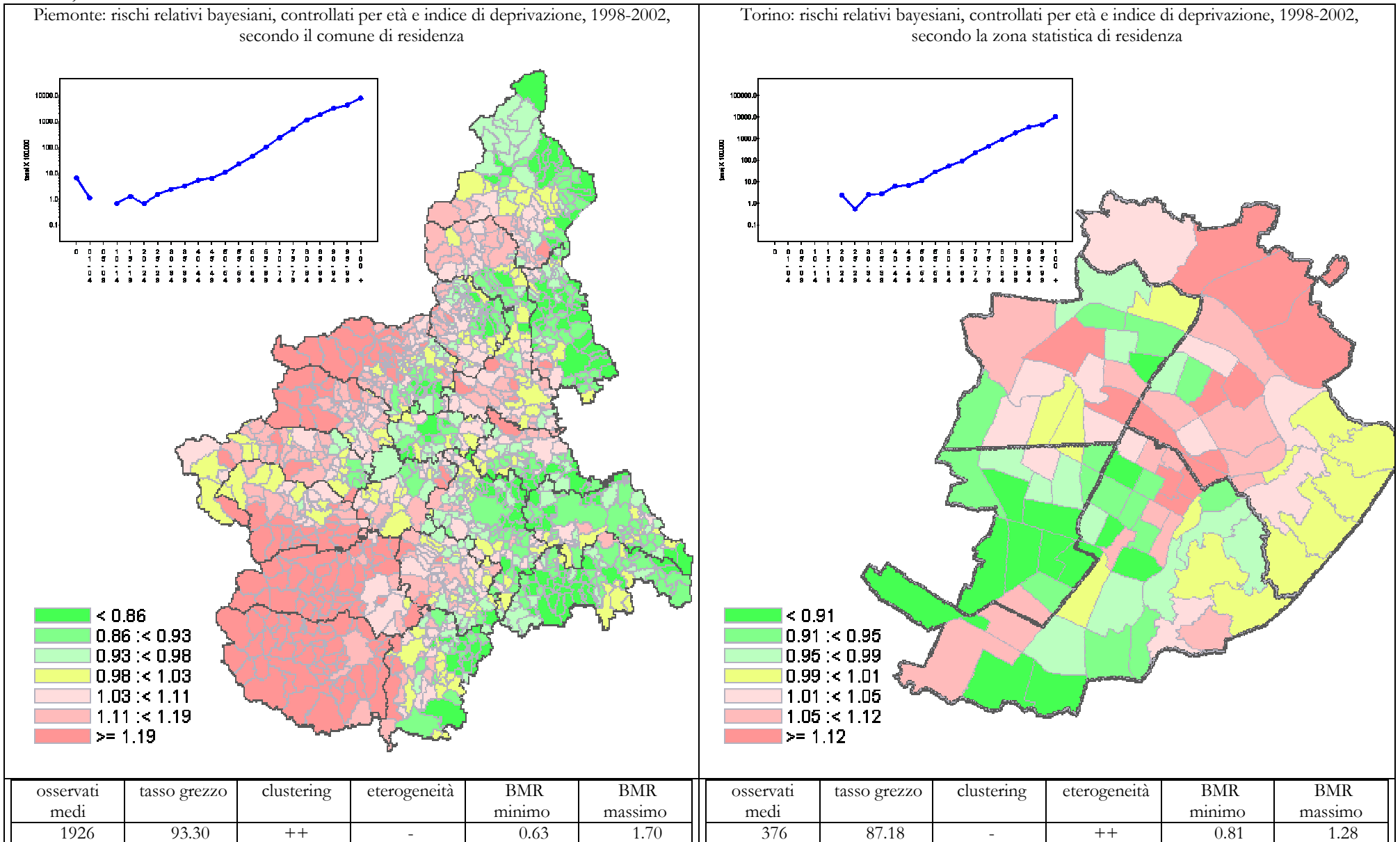
casi di morte per INFARTTO (410-414)
uomini, tutte le età



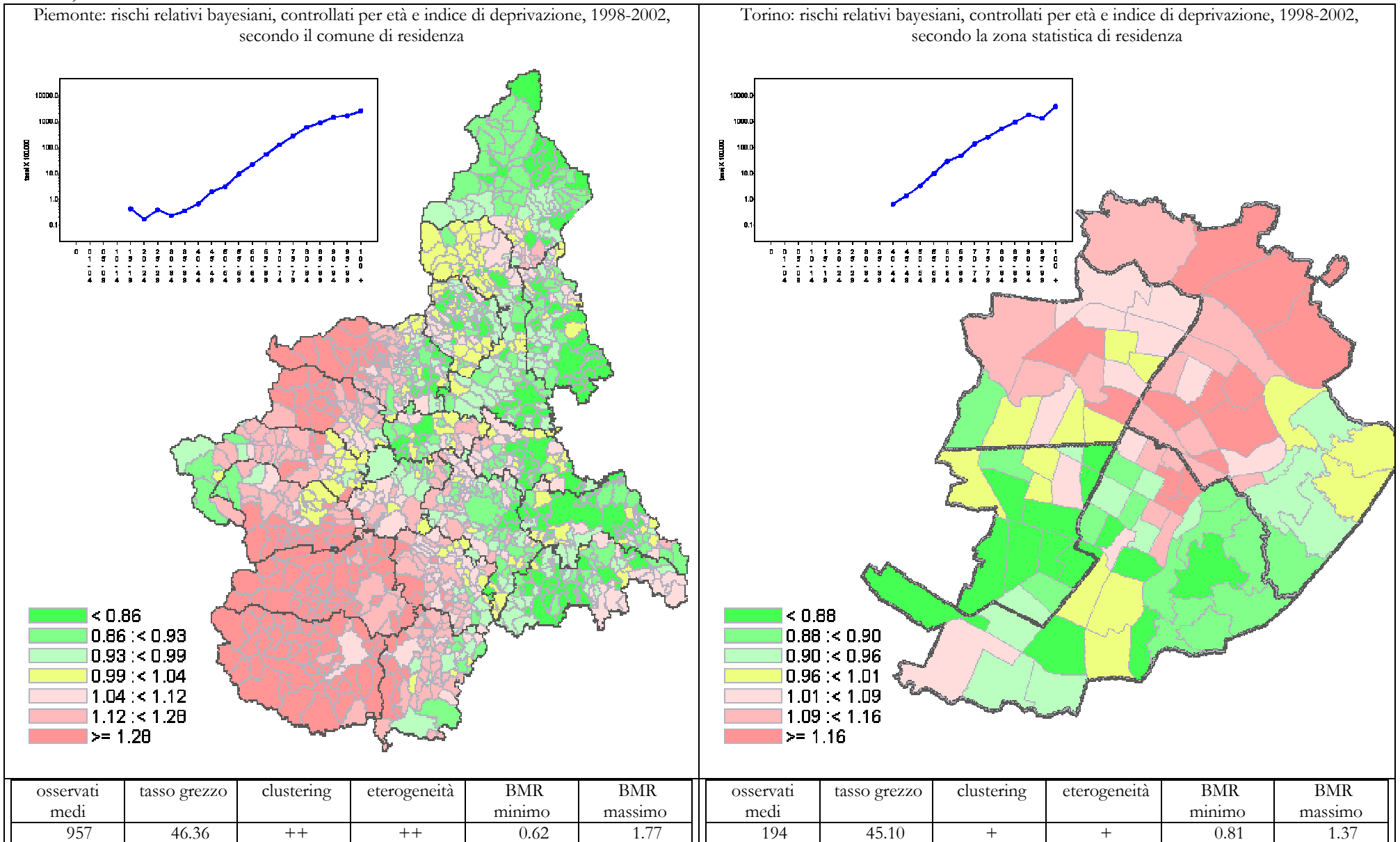
casi di morte per MALATTIE CEREBROVASCOLARI (430-438)
uomini, tutte le età



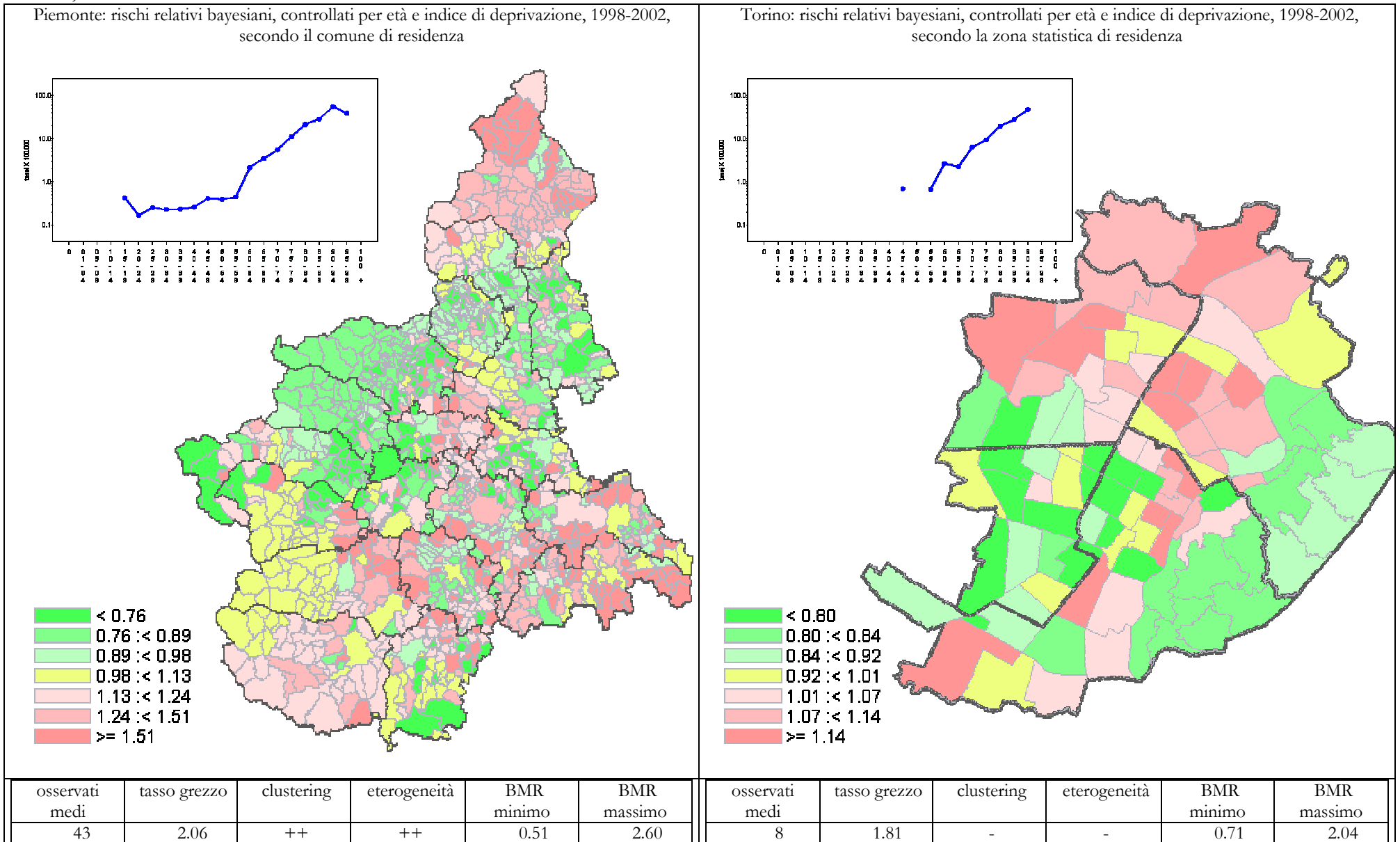
casi di morte per MALATTIE APPARATO RESPIRATORIO (460-519)
uomini, tutte le età



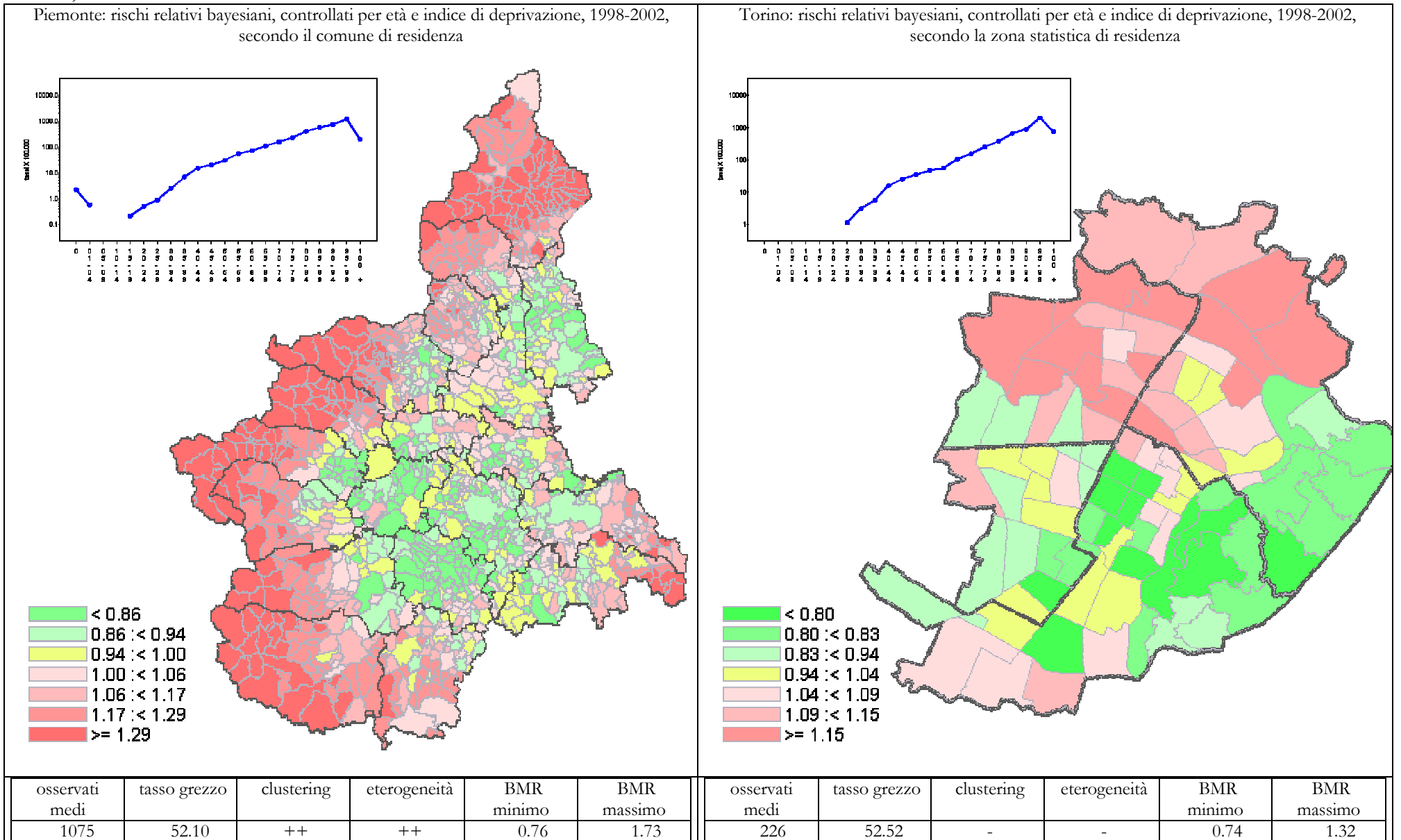
casi di morte per MALATTIE CRONICHE APPARATO RESPIRATORIO (490-493)
uomini, tutte le età



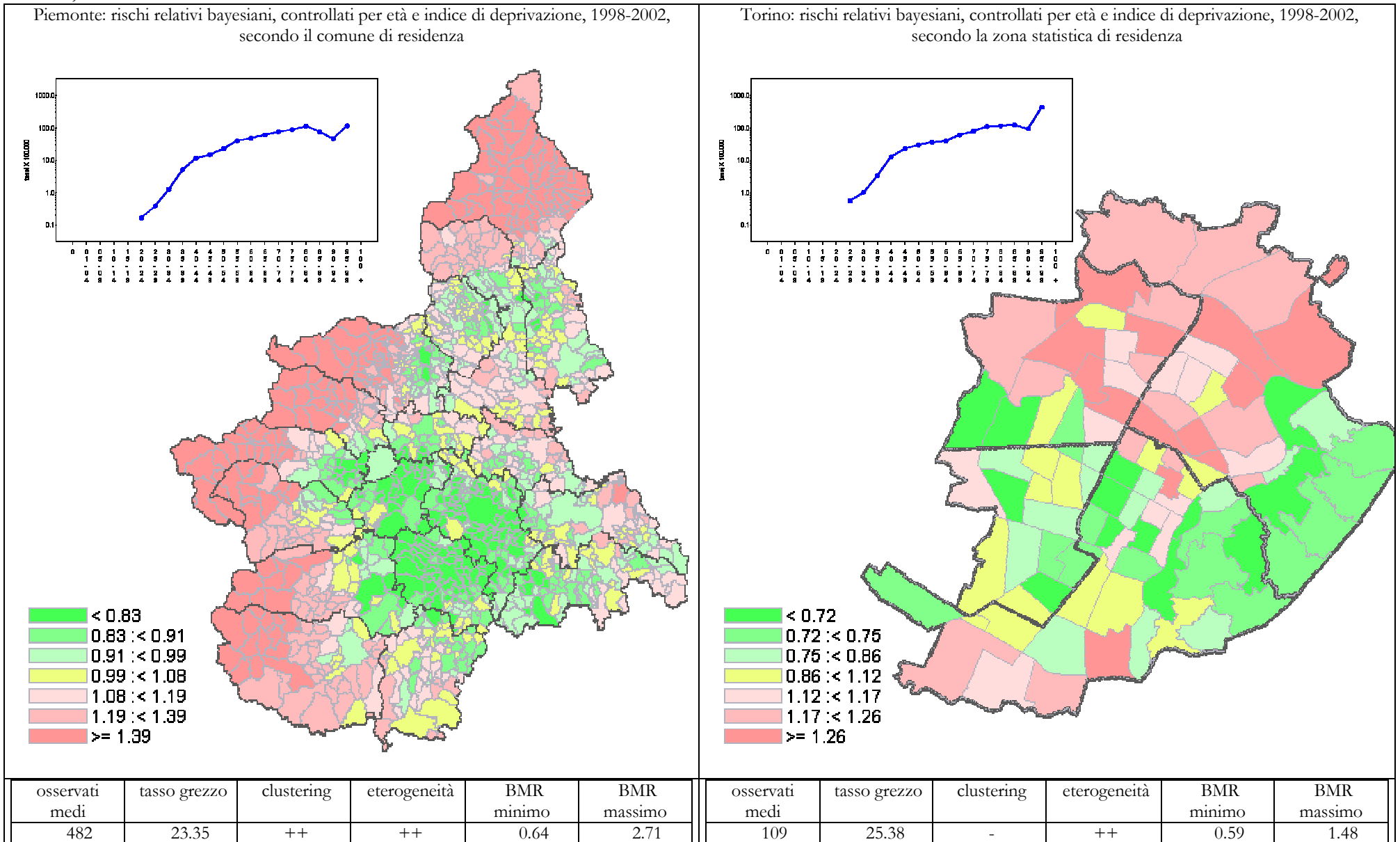
casi di morte per ASMA (493)
uomini, tutte le età



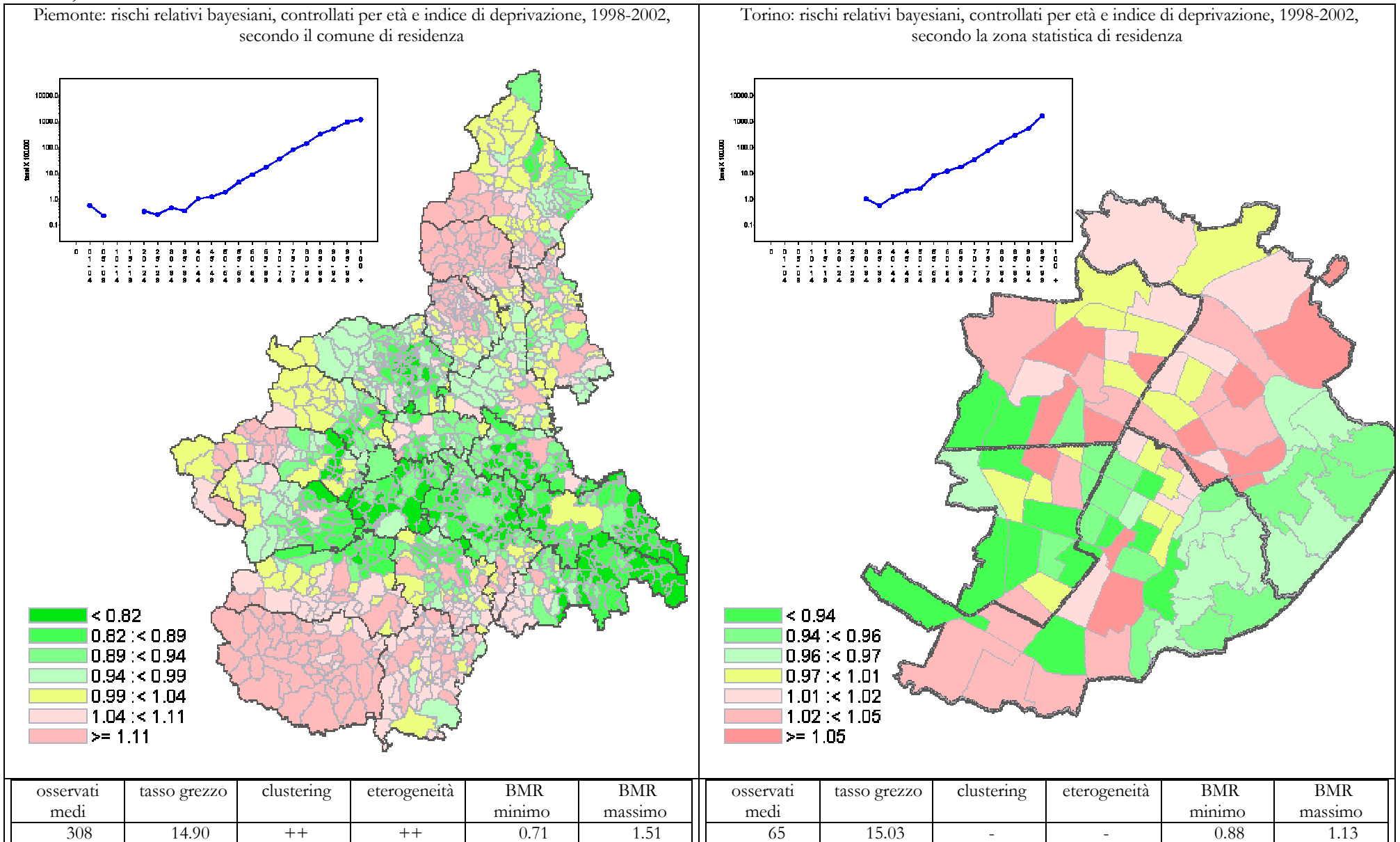
casi di morte per MALATTIE APPARATO DIGERENTE (520-579)
uomini, tutte le età



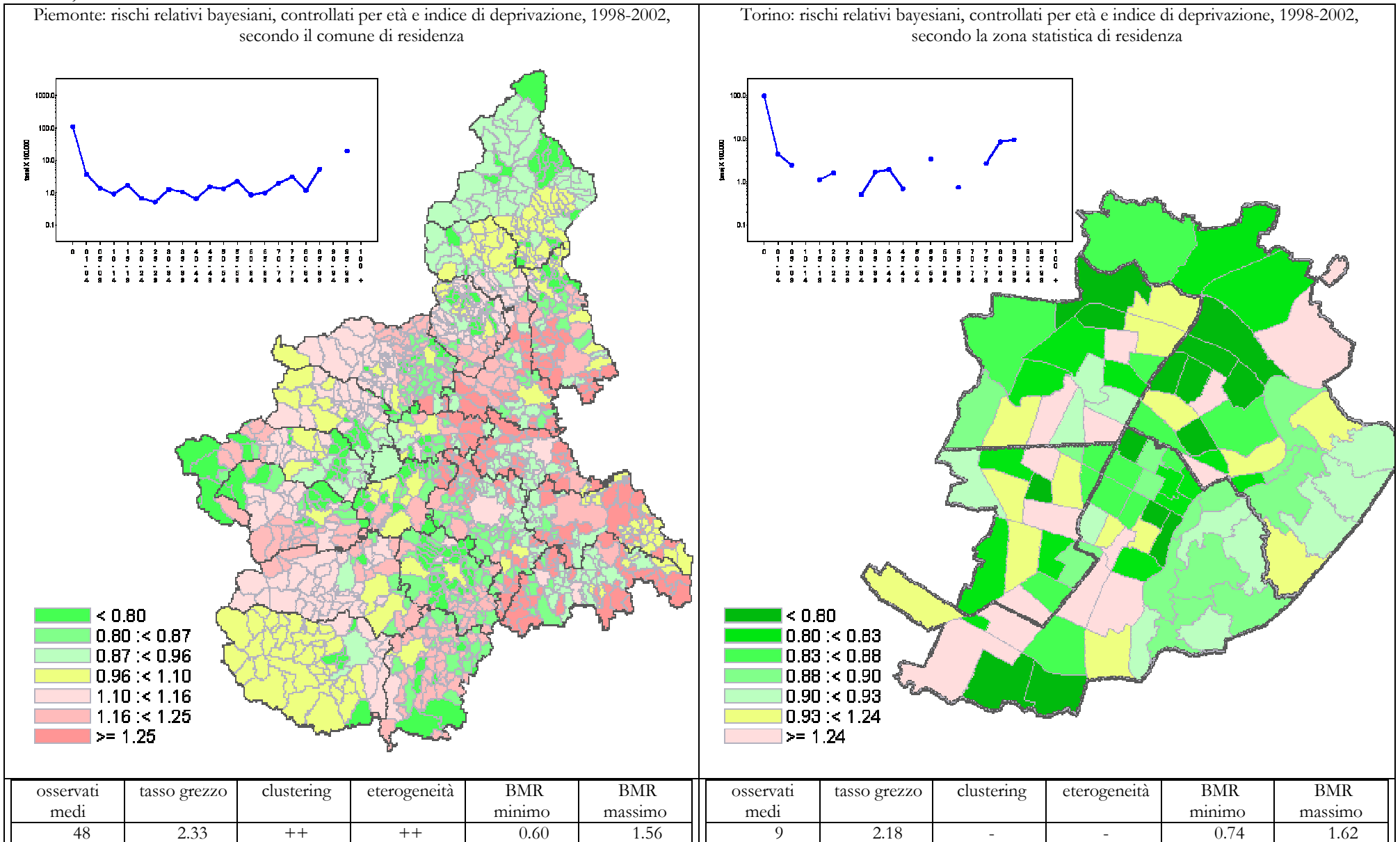
casi di morte per CIRROSI EPATICA (571)
uomini, tutte le età



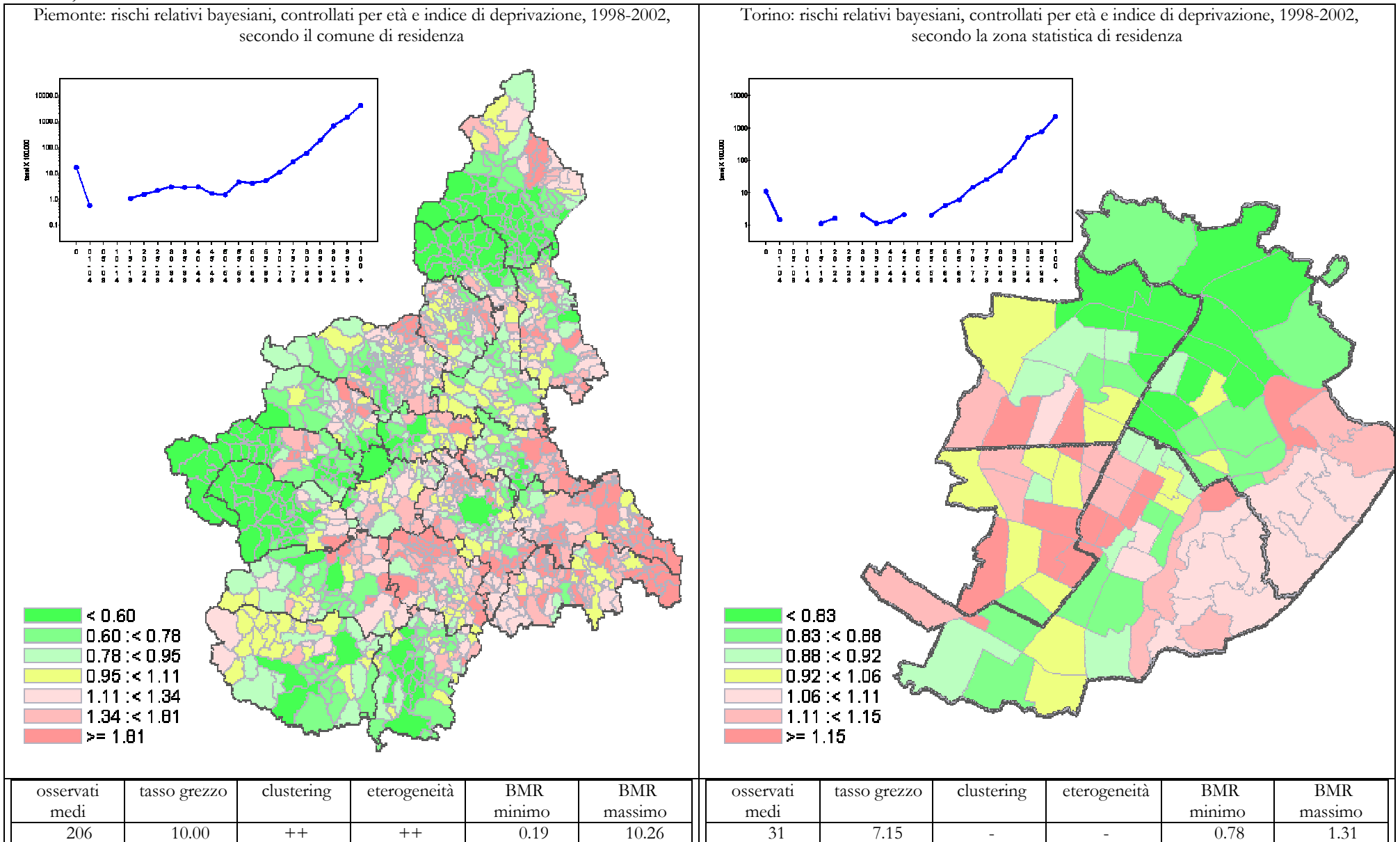
casi di morte per MALATTIE APPARATO GENITO-URINARIO (580-629)
uomini, tutte le età



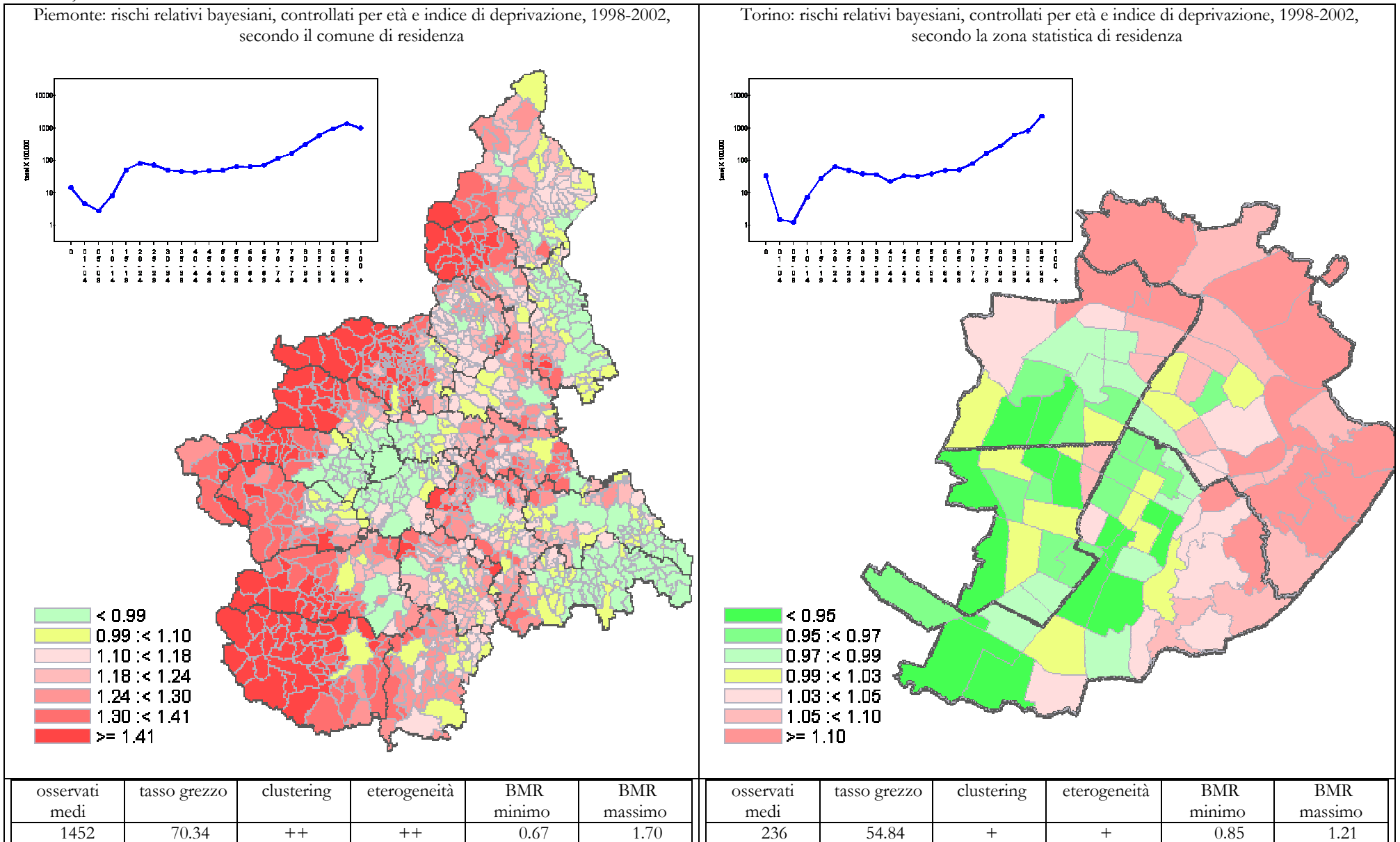
casi di morte per MALFORMAZIONI CONGENITE (740 -759)
uomini, tutte le età



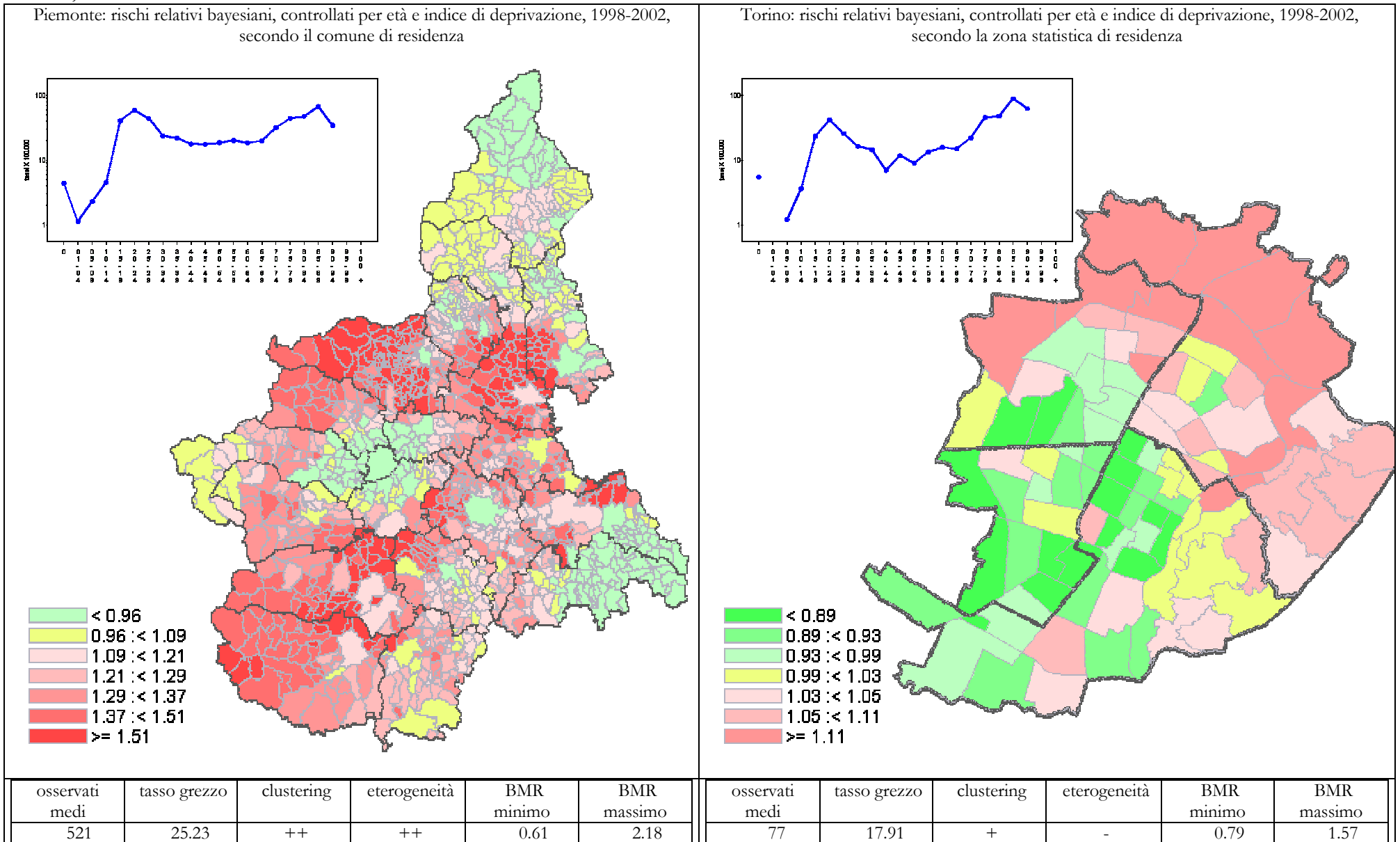
casi di morte per CAUSE MALDEFINITE (780-799)
uomini, tutte le età



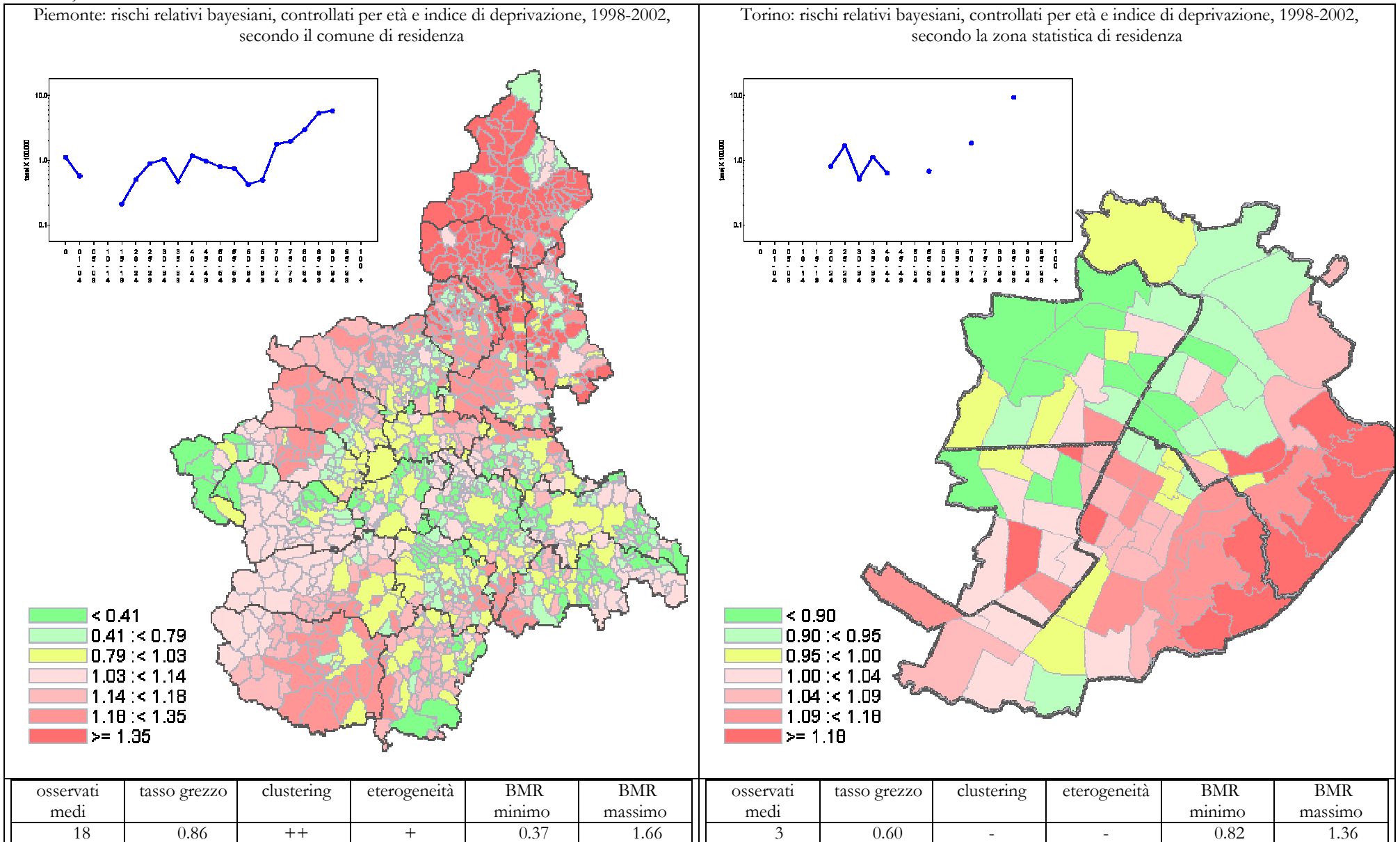
casi di morte per TRAUMATISMI E AVVELENAMENTI (800-999)
uomini, tutte le età



casi di morte per ACCIDENTI DA TRASPORTO (causa esterna 800-848)
uomini, tutte le età

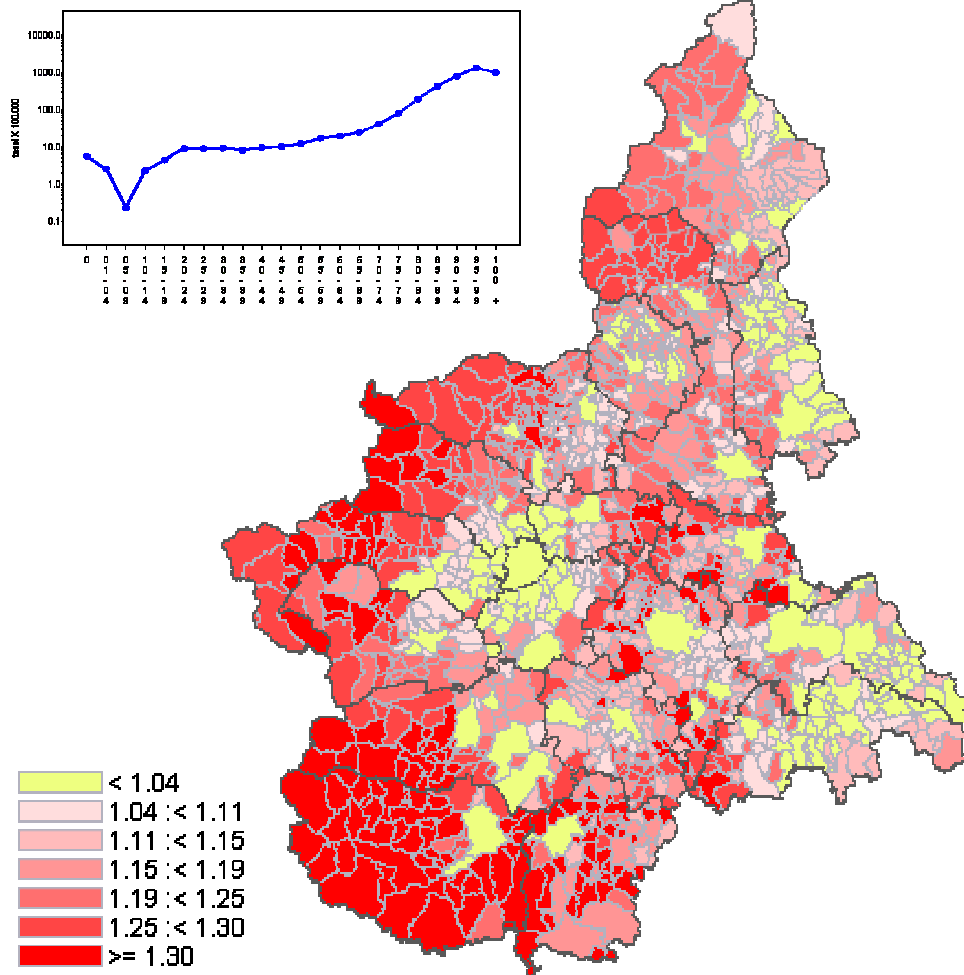


casi di morte per AVVELENAMENTI ACCIDENTALI (causa esterna 850-869)
uomini, tutte le età



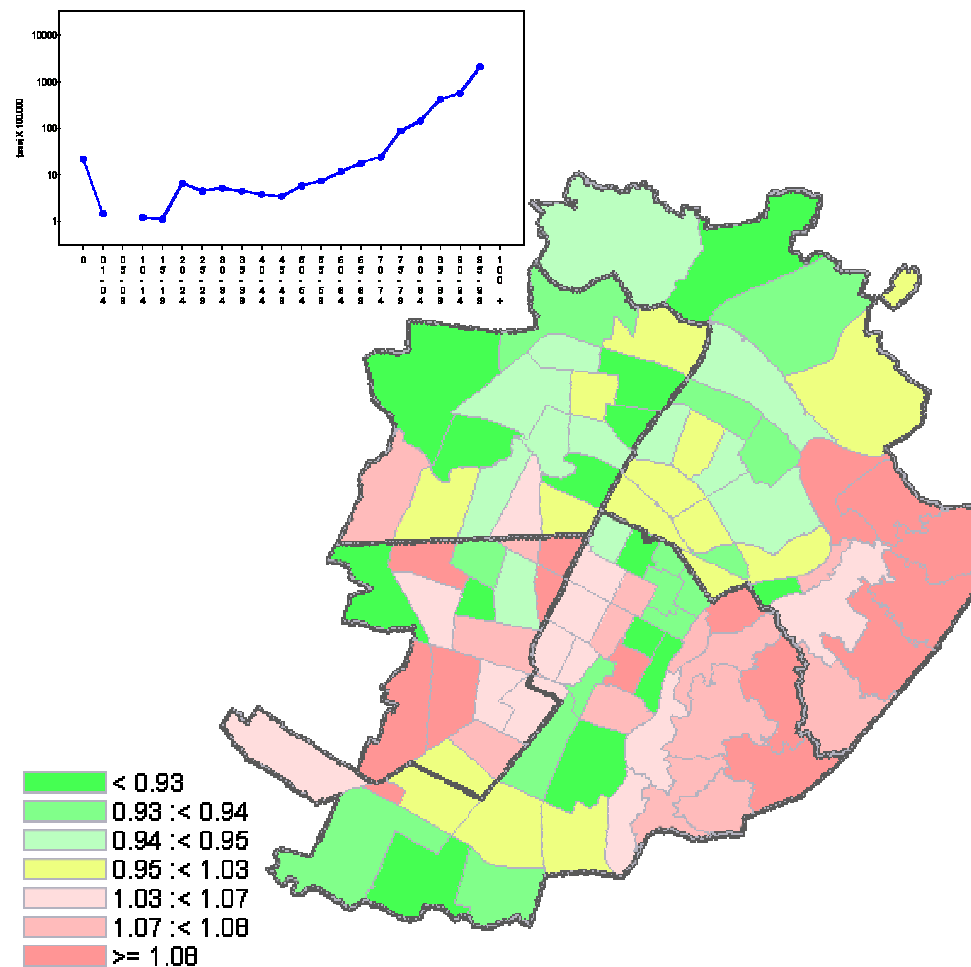
casi di morte per CADUTE ED ALTRI INFORTUNI (causa esterna 880-928)
uomini, tutte le età

Piemonte: rischi relativi bayesiani, controllati per età e indice di deprivazione, 1998-2002, secondo il comune di residenza



osservati medi	tasso grezzo	clustering	eterogeneità	BMR minimo	BMR massimo
521	25.26	++	++	0.74	1.47

Torino: rischi relativi bayesiani, controllati per età e indice di deprivazione, 1998-2002, secondo la zona statistica di residenza



osservati medi	tasso grezzo	clustering	eterogeneità	BMR minimo	BMR massimo
80	18.56	-	-	0.92	1.12

casi di morte per SUICIDI (causa esterna 950-959)
uomini, tutte le età

