

PREMESSA




Cos'è
un bilancio sociale?

Il bilancio sociale è un documento con cui un'organizzazione dà conto ai propri interlocutori (*stakeholder*) dei risultati, degli effetti e delle ricadute generate con la propria attività.



I tradizionali documenti contabili, quelli di rendicontazione e di reporting sono generalmente rivolti agli “addetti ai lavori” e difficilmente forniscono una lettura semplice e immediata delle attività di un'organizzazione. Di qui lo spazio per il bilancio sociale che ha l'obiettivo di **raccontare e condividere i risultati ottenuti e gli effetti prodotti** nella maniera più chiara possibile non solo dal punto di vista economico-contabile, infatti rispetto al bilancio di esercizio aggiunge altre valutazioni di carattere sociale e ambientale.

The background is a solid teal color. It features several abstract shapes: a large, light teal curved shape in the top-left corner; a small, solid teal circle in the upper-middle; a large, light teal circle at the bottom; and another solid teal circle on the right side.

Come abbiamo
realizzato il nostro
bilancio sociale?

Questo è il primo bilancio sociale che Arpa Piemonte redige riprendendo tuttavia il discorso iniziato nel 2011 con il progetto “Arpa più Sostenibile”, che aveva come oggetto la valutazione della performance ambientale e l'obiettivo di ridurre gli impatti ambientali.

Con questo documento si intende fornire una fotografia degli impatti sociali, economici e ambientali di Arpa Piemonte al 2018: **una sintesi, in linguaggio non tecnico, delle attività svolte e della loro rispondenza agli obiettivi istituzionali**. Rappresenta la posa della prima pietra lungo un percorso che si rinnoverà ogni anno e che sempre più cercherà di aderire alle esigenze dei diversi stakeholder, in un'ottica di **ascolto, trasparenza, partecipazione e condivisione** da implementare costantemente, con il fine essenziale del miglioramento del servizio offerto. Per fare questo è indispensabile l'individuazione di indicatori significativi. Individuazione iniziata con questa prima edizione del bilancio ma che andrà completata nelle edizioni future, anche in base ai riscontri ricevuti da parte degli stakeholder coinvolti.

I principi alla base del bilancio sociale sono:

- **neutralità** delle informazioni che devono essere imparziali e indipendenti;
- **coerenza** con gli altri documenti di indirizzo e politica aziendale;
- **trasparenza** affinché i destinatari possano comprendere il procedimento logico e le informazioni contenute nel bilancio sociale;
- **inclusione** di tutti gli stakeholder identificati.



NEUTRALITÀ
COERENZA
TRASPARENZA
INCLUSIONE



La preparazione del bilancio sociale si è basata sulla raccolta di informazioni, dati, documenti e indicatori da parte dei componenti del gruppo di lavoro presso i diversi uffici dell’Agenzia (**neutralità**). Una volta predisposto, è stato oggetto di confronto e condivisione con la Direzione generale di Arpa Piemonte per verificarne la congruenza rispetto agli obiettivi (**coerenza**).

La pubblicazione sul sito e le occasioni di comunicazione del bilancio sociale vogliono raggiungere il maggior numero possibile di stakeholder (**trasparenza**). La presentazione stessa del bilancio sociale realizza infatti il valore aggiunto del documento: la condivisione dei contenuti, tanto all’interno quanto all’esterno dell’ente, in un sistema di partecipazione e confronto (**inclusione**).

COMPILA
IL QUESTIONARIO
SUL NOSTRO SITO
www.arpa.piemonte.it

La fase successiva alla redazione di questo primo nostro bilancio sociale prevede la **raccolta delle osservazioni degli stakeholder attraverso il questionario dedicato**, incontri pubblici, indagini di soddisfazione e coincide con il primo passo di un nuovo ciclo del processo di rendicontazione sociale, secondo la logica del miglioramento continuo.

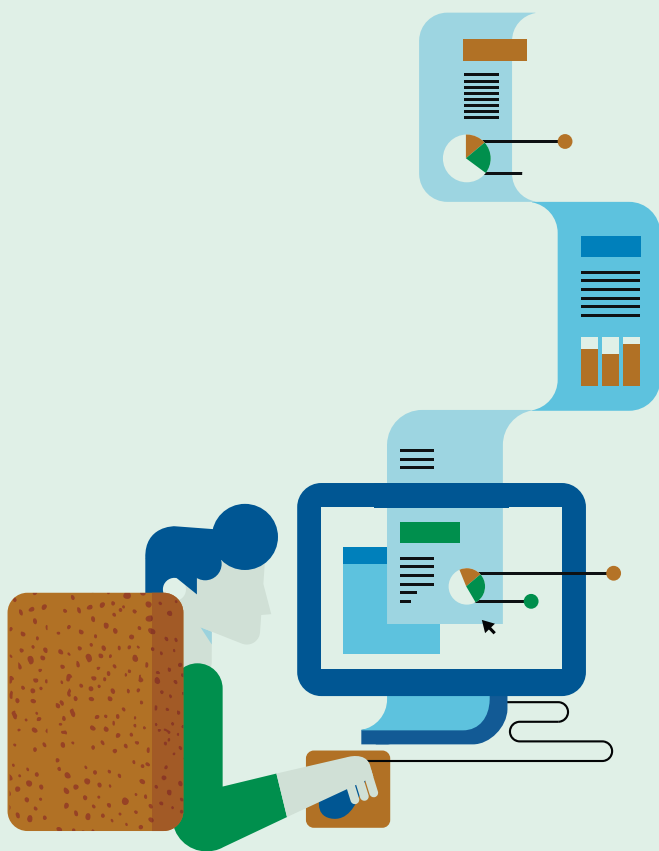
In particolare, rivestono molto interesse le valutazioni degli stakeholder relative all'efficacia:

- del documento, cioè se è in grado di rispondere alle esigenze informative – **trovo tutte le informazioni che vorrei conoscere?**
 - dell'azione dell'ente, cioè i contenuti del documento – **come ha agito Arpa Piemonte con le risorse a disposizione?**
-



Con quali obiettivi
realizziamo il nostro
bilancio sociale?

Il principale obiettivo è consentire ai cittadini e ai diversi interlocutori di comprendere e valutare gli effetti dell'azione di Arpa Piemonte, affinché possano formulare un proprio giudizio su come l'Agenzia interpreta realizza il suo mandato e la sua mission, con le risorse di cui dispone.



Per questo è necessario:

- informare in maniera chiara sulla **coerenza** fra gli obiettivi programmati e gli effetti sociali e ambientali prodotti;
- costruire, grazie a una trasparenza sostanziale, un **rapporto di fiducia reciproca** con i diversi stakeholder;
- fornire agli stakeholder un quadro complessivo delle **prestazioni** dell'Agenzia, aprendo un processo interattivo di comunicazione sociale;
- fornire informazioni sulla **qualità dell'attività aziendale** per migliorare, anche sotto il profilo etico-sociale, le conoscenze degli stakeholder.

E, in pratica, di:

- dare conto dell'**identità e del sistema di valori** di riferimento dell'ente e della loro declinazione nelle scelte, nei comportamenti gestionali, nei loro risultati ed effetti;
- fornire indicazioni sulle **interazioni** fra Arpa Piemonte e l'ambiente nel quale essa opera;
- rendere noti gli **obiettivi di miglioramento** che l'Agenzia si impegna a perseguire.