

Stratégie Air, Climat, Energie d'une **Communauté de Communes** en **Région Auvergne Rhône-Alpes**



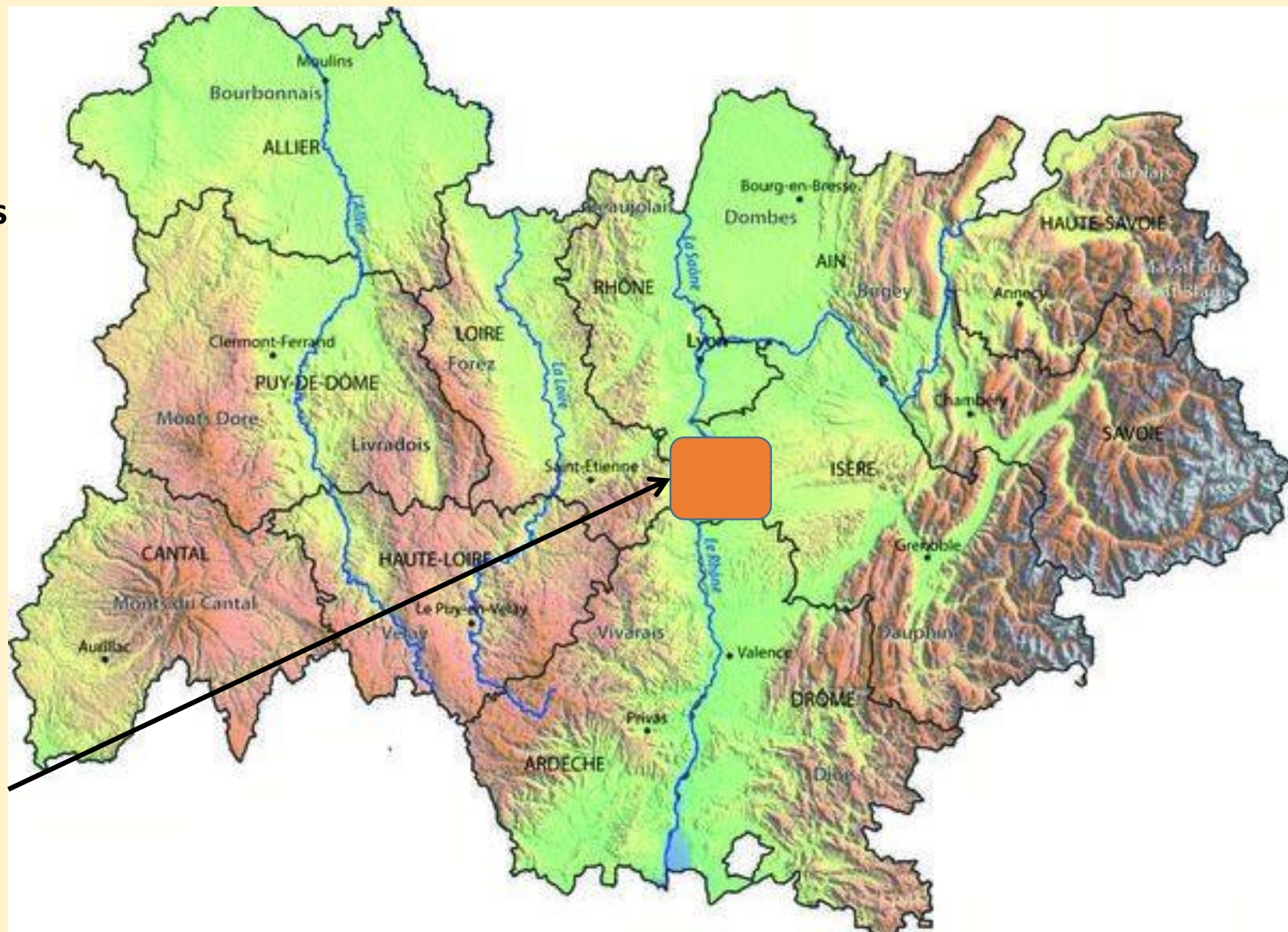
La France comprend **12 Régions**

Dont la région **Auvergne Rhône-Alpes**

La région Auvergne Rhône Alpes compte **12 départements**

Chaque département est constitué de plusieurs **communautés de communes** (entre 15 et 50 communes environ)

La communauté de communes **EBER** comprend 37 communes



Un territoire périurbain avec une activité centrée sur l'industrie, l'agriculture et les commerces et un trafic routier très dense généré par du transit par la N7 et A7 et des flux d'activités intra-territoriaux.

67 500

habitants

37

communes



21 000

emplois

163 hab./km²
densité

410 km²
superficie



Dispositifs réglementaires

S.R.A.D.D.E.T. : Schéma Régional de Développement Durable et d'Égalité des Territoires

P.C.A.E.T. : Plan Climat, Air, Énergie Territorial



Plan Climat, Air, Energie Territorial

P.C.A.E.T.

Finalité et cadre

Lutter contre le changement climatique

Améliorer la qualité de l'air

Démarche Climat, air, énergie

Objectifs :

Réduire les émissions de GES : réd. les besoins en W, développer les EnR

Préserver la qualité de l'air :

Adaptation au changement climatique :

Contexte :

Un projet de territoire : Réglementaire pour la communauté de commune

Acteurs concernés :

Tous les acteurs du territoire = co-construction

Planification : 6 ans 2017-2022

Stratégie climat, air, énergie, CC entre Bièvre et Rhône

► La stratégie du PCAET se décline en 6 axes :

Viser la sobriété
et l'amélioration de la
performance énergétique

Améliorer la
qualité de l'air

Repenser la mobilité

Promouvoir les pratiques
décarbonées et privilégier les
ressources et l'économie locales

Agir sur la santé
environnementale

Aménager et adapter le territoire
pour un fonctionnement durable
en préservant l'eau et la biodiversité

Accompagner le changement des pratiques & Organiser la gouvernance

Construction démarche climat, air, énergie

Etapes

Evaluation environnementale

Diagnostic

Stratégie

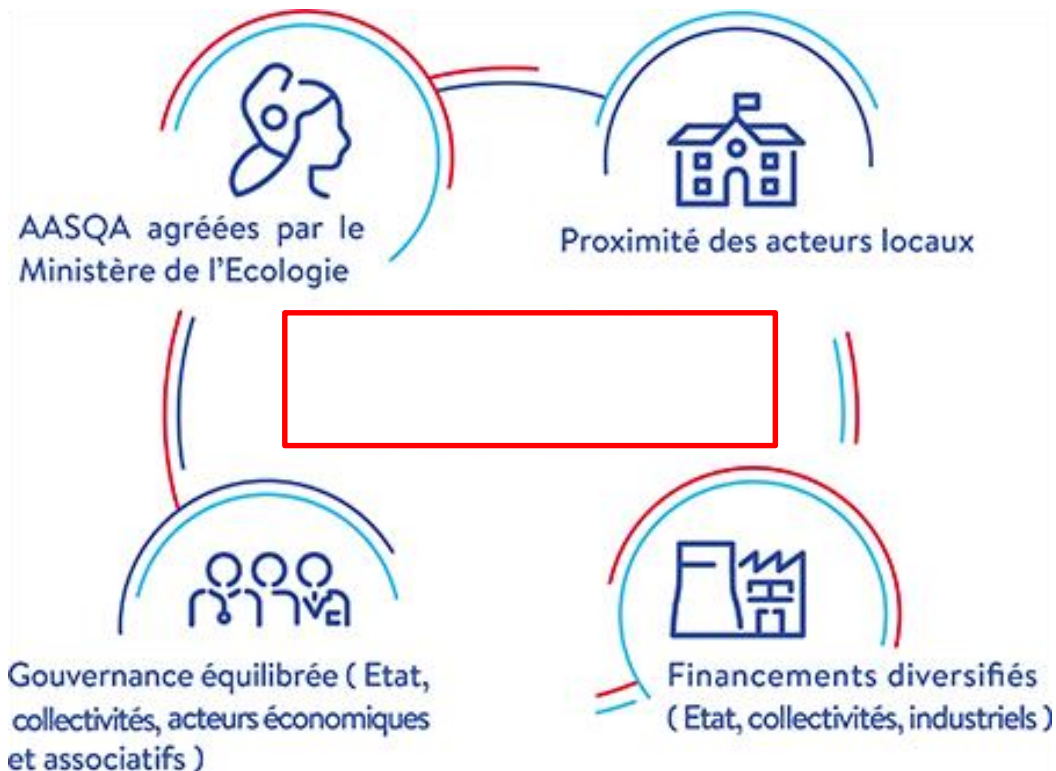
Plan d'action

Suivi, évaluation



STRUCTURES

AASQA : Association Agréée pour la surveillance de la qualité de l'air



Atmo Auvergne Rhône-Alpes : Association Agréée pour la surveillance de la qualité de l'air en AURA

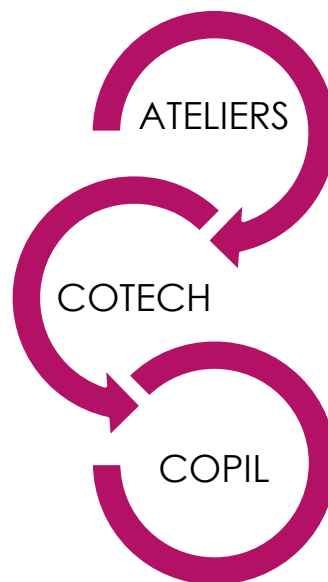
Construction démarche climat, air, énergie

Etapes

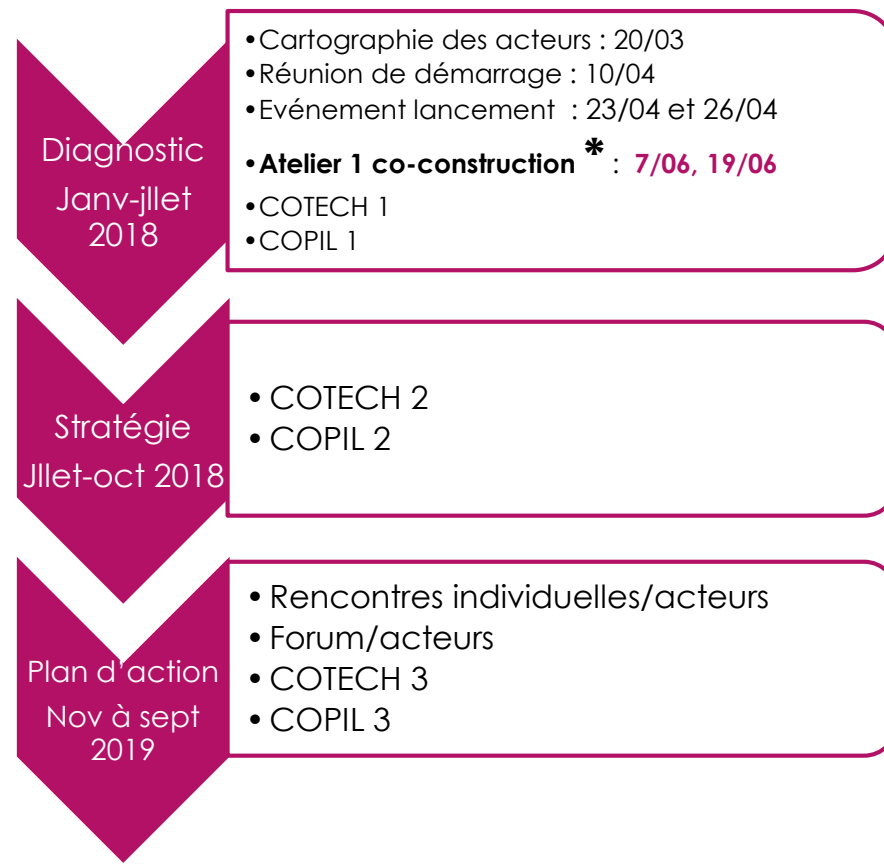
Evaluation environnementale



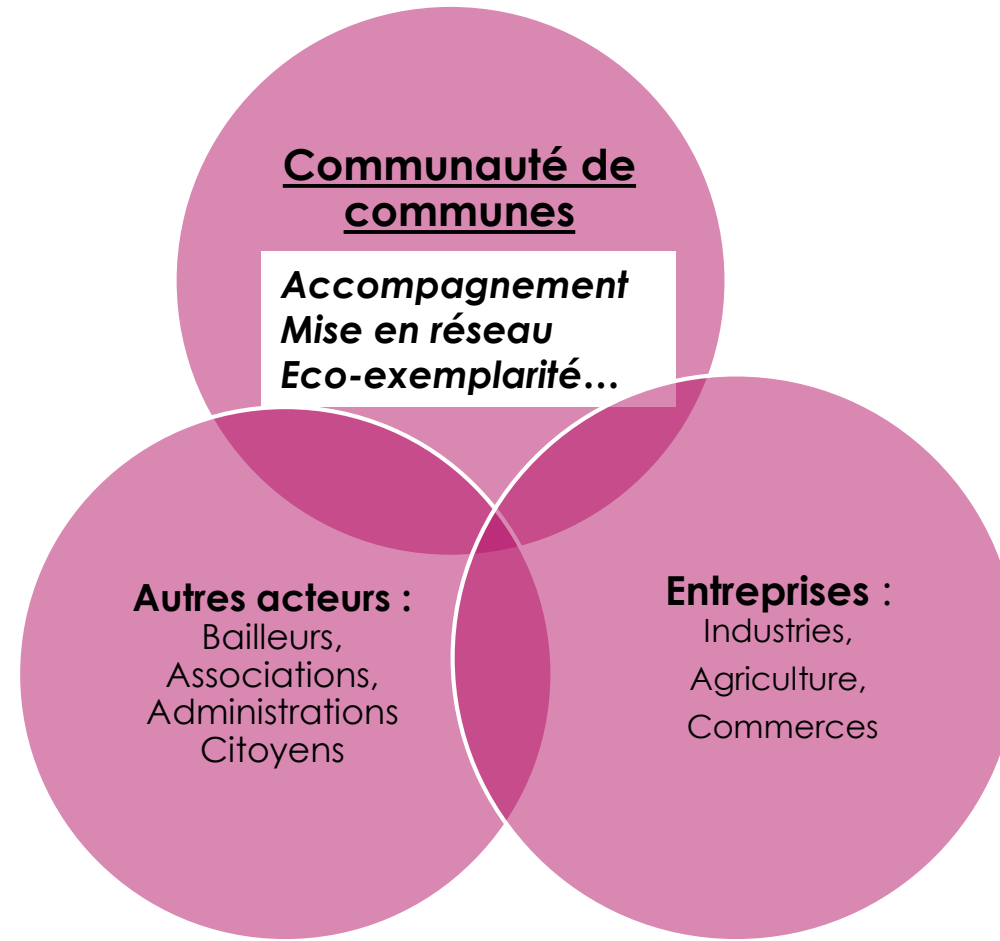
Gouvernance et co-construction



Planning



Relations entre acteurs



Projets et actions envisagées

- ▶ **Mise en place de dispositifs de contrôle et d'évaluation de la qualité de l'air**
- ▶ **Fixation de critères environnementaux pour l'implantation de nouvelles industries**
- ▶ **Etude pour la création d'une station multi-énergie** : hydrogène vert, gaz , électricité
- ▶ **Création de réseaux de valorisation de chaleur fatale**
- ▶ **Incitation dans les marchés publics à l'utilisation de véhicules propres**
- ▶

Stratégie Air, Climat, Energie d'une **Communauté de Communes** en **Région Auvergne Rhône-Alpes**



Merci de votre attention