

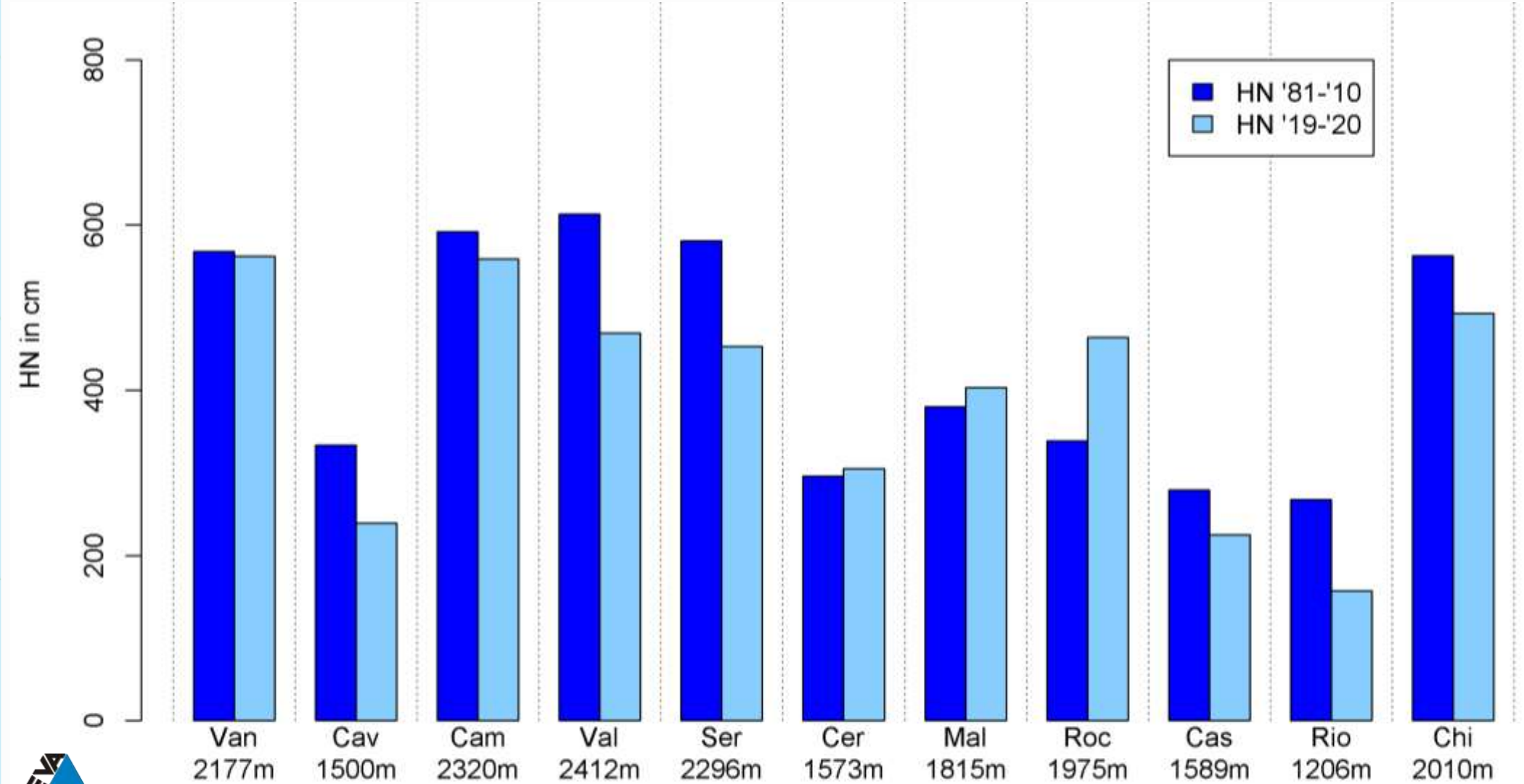
CONOSCERE IL
TERRITORIO PER
GESTIRE IL RISCHIO
VALANGHE



Il rendiconto nivometrico della stagione invernale 2019-20: Meteo e Attività valanghiva

Mattia Faletto
Arpa Piemonte

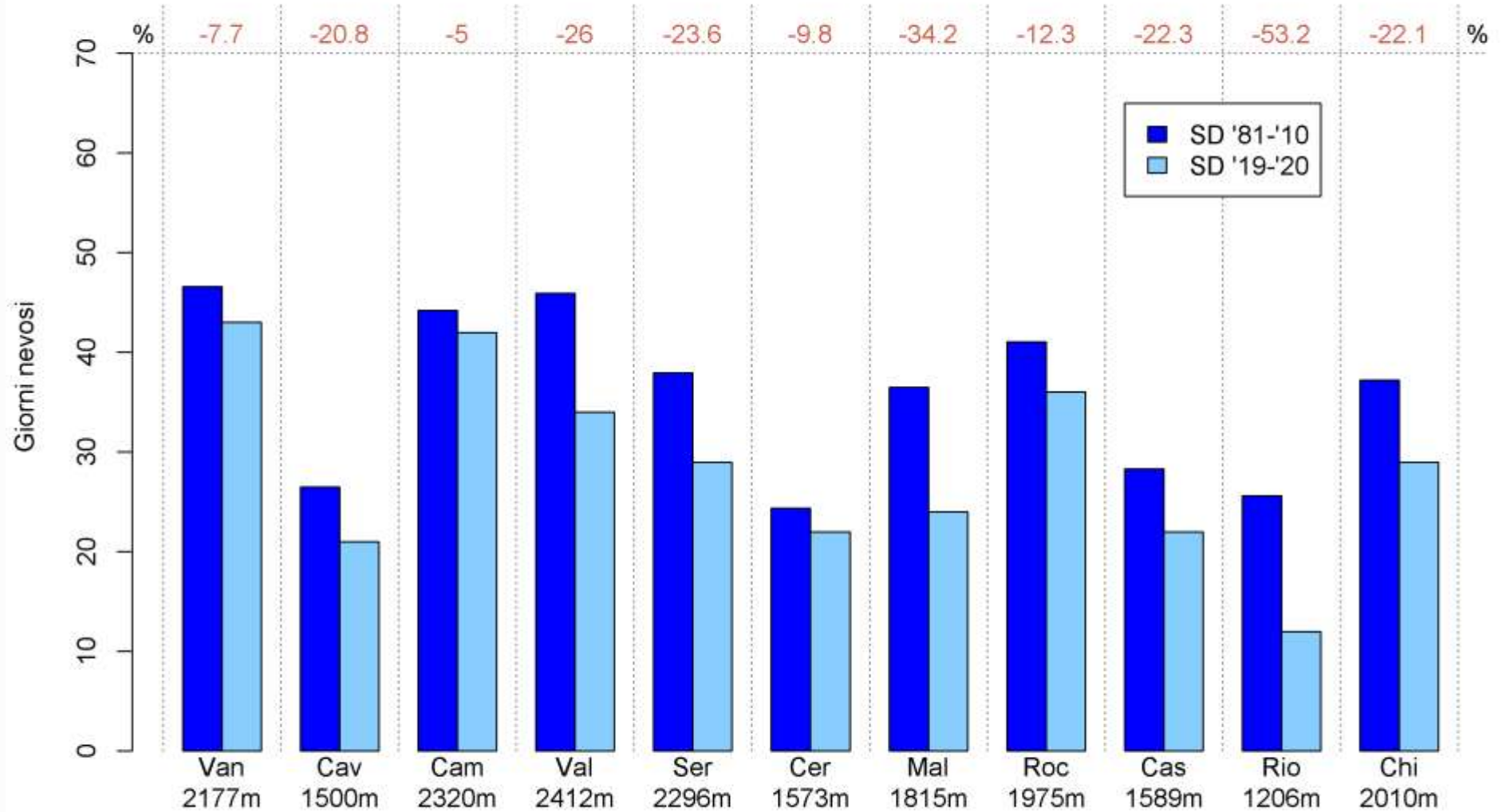
Neve fresca



Conoscere il territorio per gestire il rischio valanghe, webinar, 30 novembre 2020



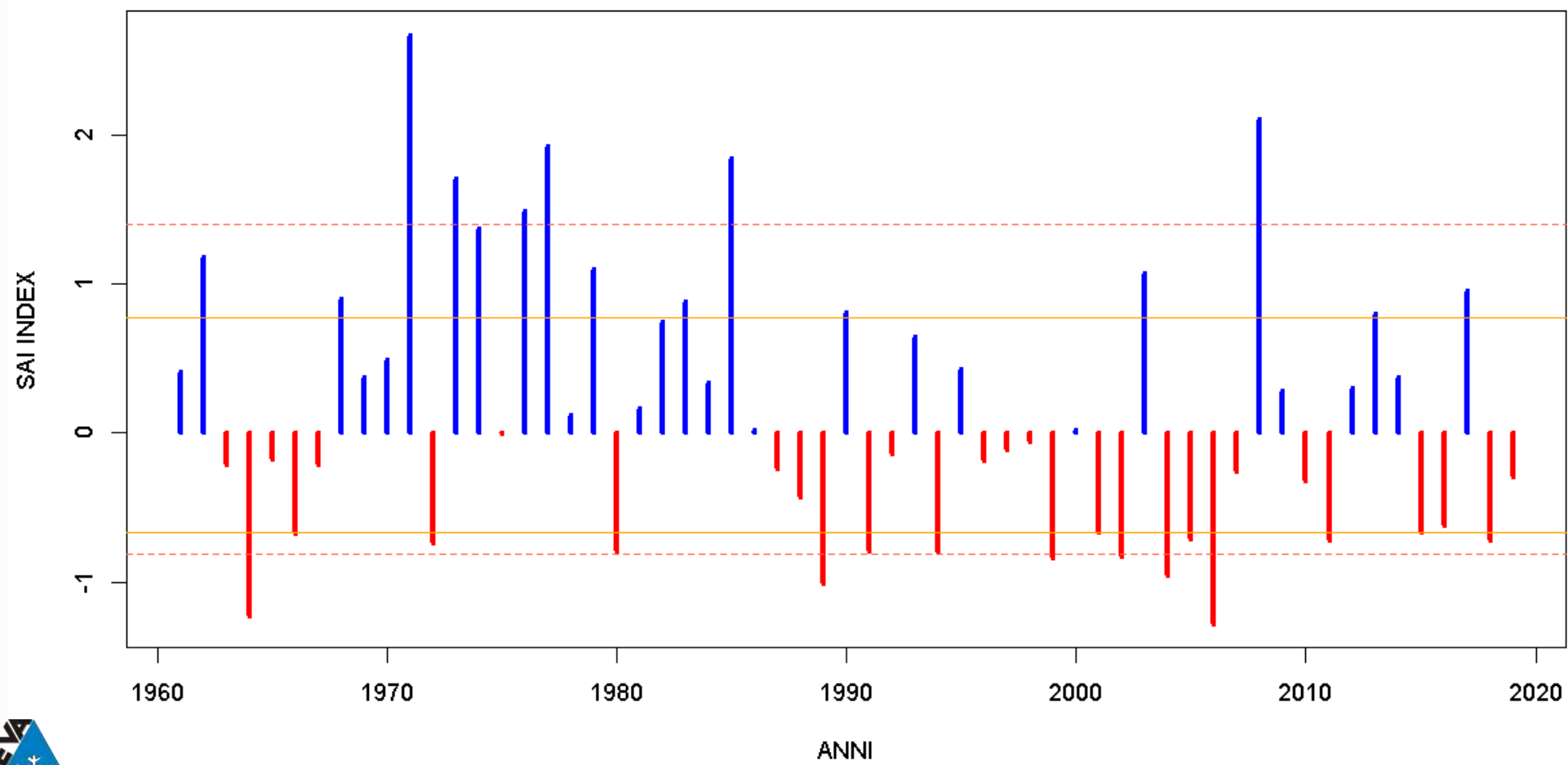
Giorni nevosi



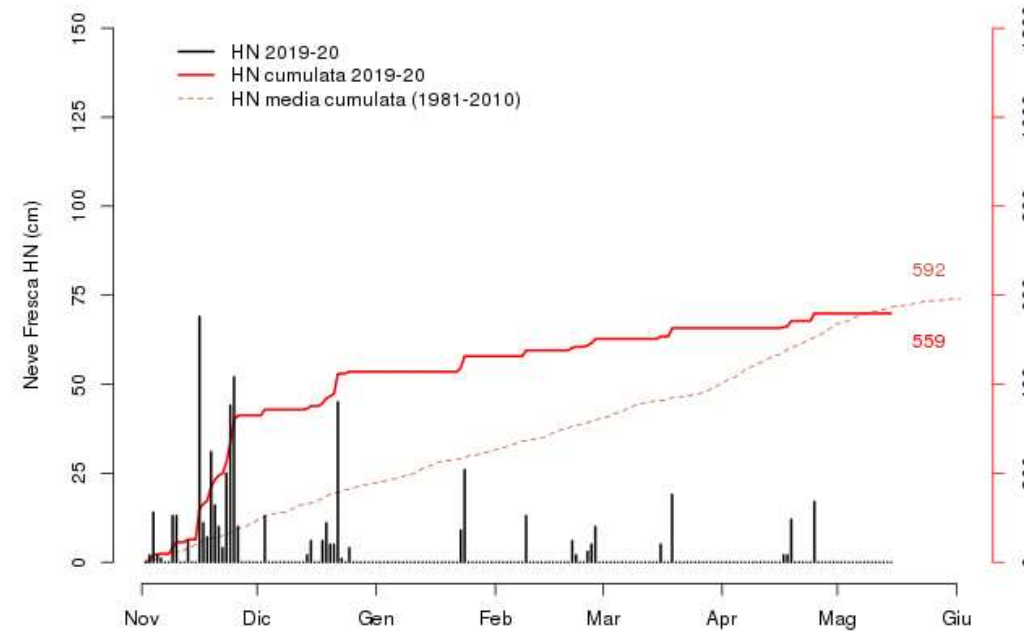
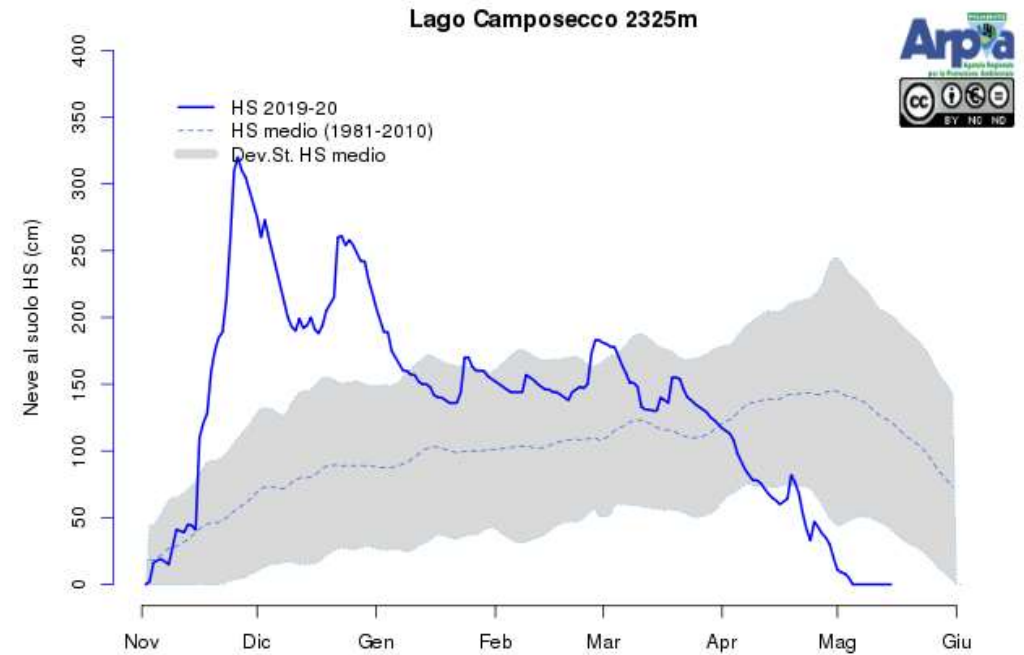
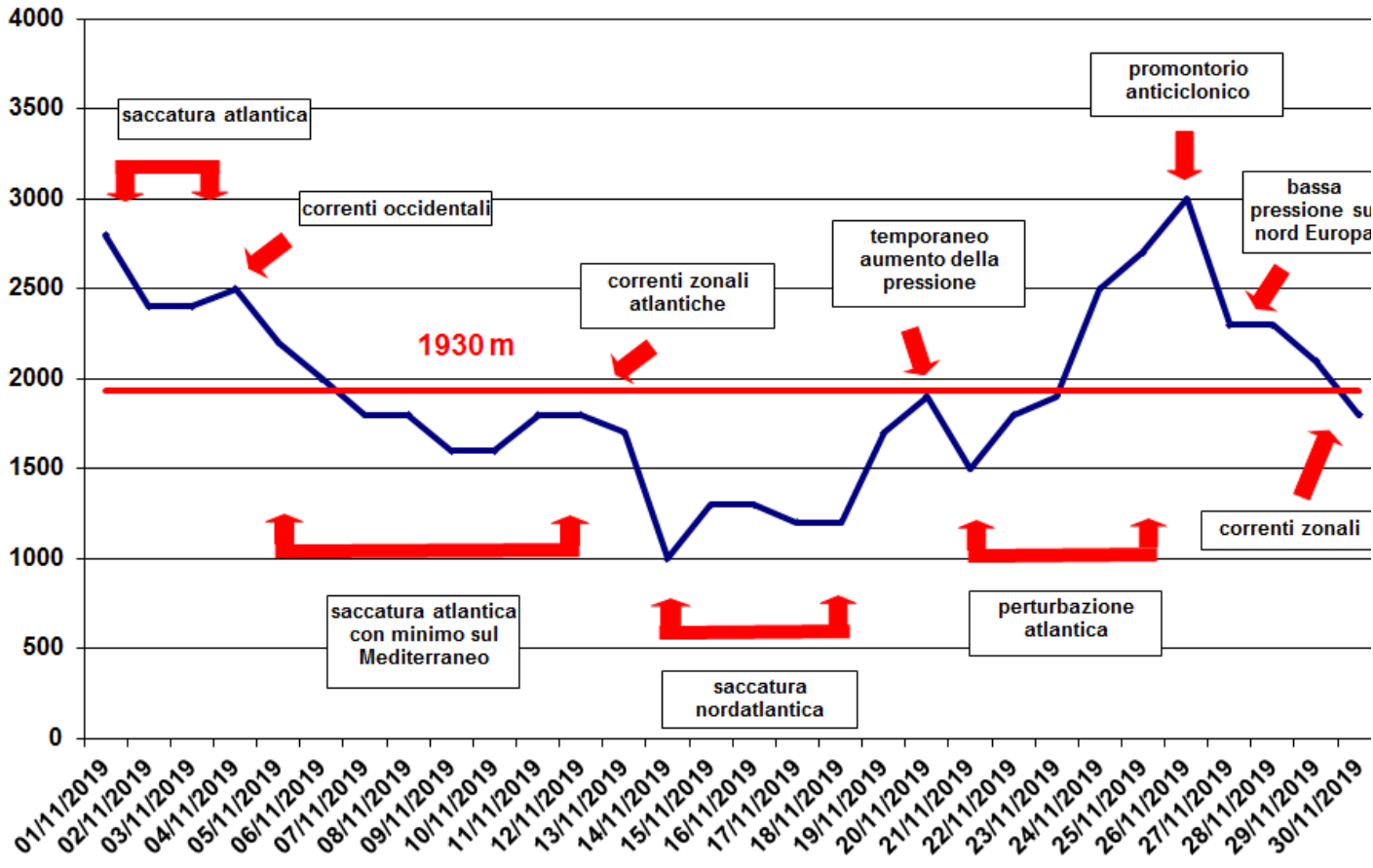
SAI - Indice Standardizzato di Anomalia



Anomalia nevicate in Piemonte da novembre a maggio



Novembre



aggiornato al 2020-05-31



Attività valanghiva Spontanea



Settori Piemonte Settentrionale



Conoscere il territorio per gestire il rischio valanghe, webinar, 30 novembre 2020



Attività valanghiva Spontanea



Attività valanghiva Spontanea



Lunghi tragitti di
scorrimento e deposito in
zone prive di neve



Attività valanghiva Spontanea

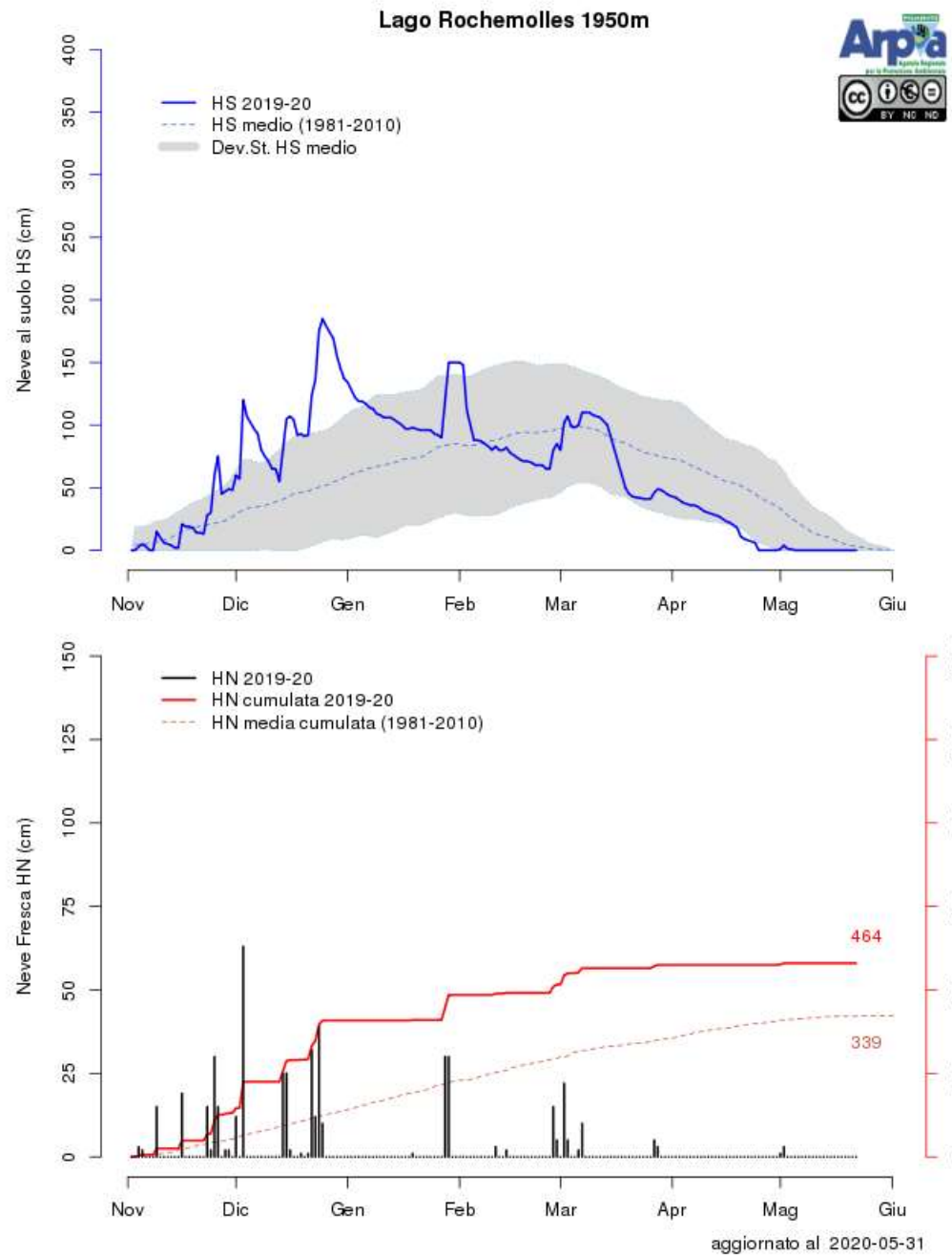
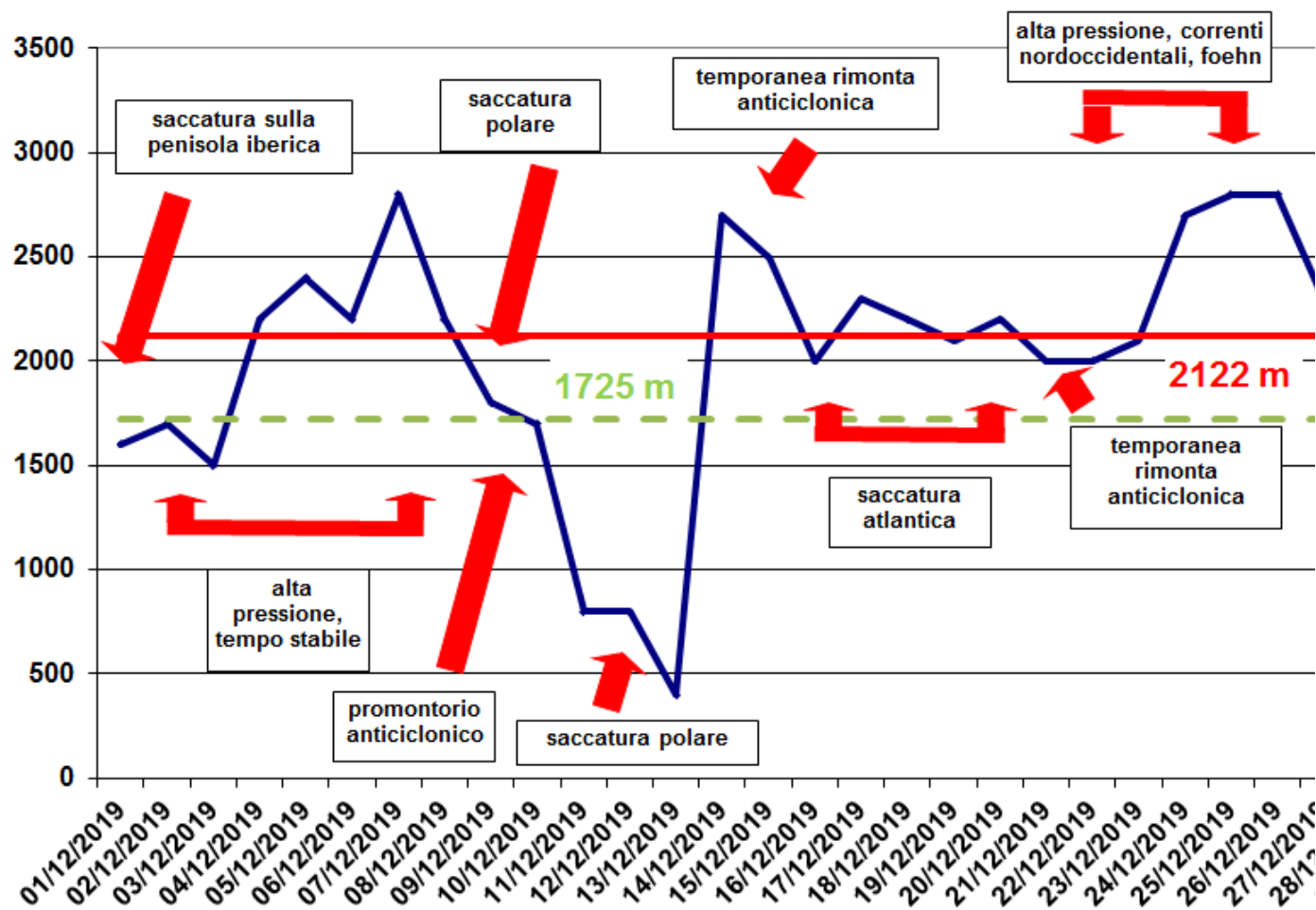


**Settori Piemonte
Meridionale**

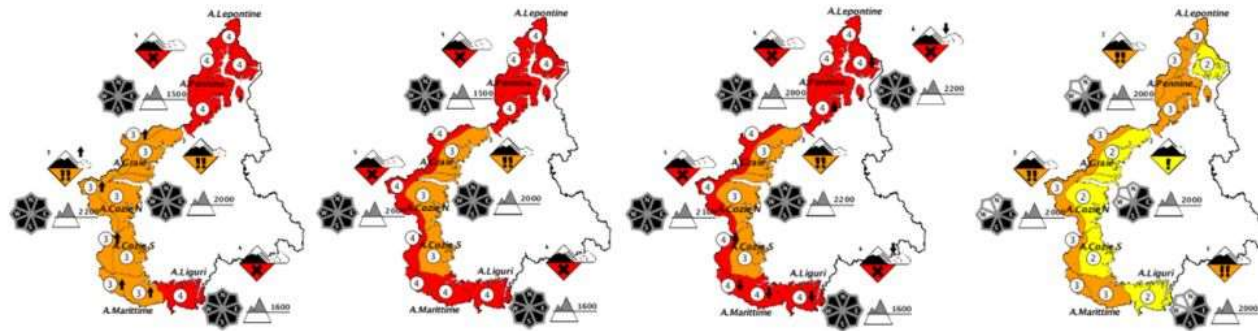


Conoscere il territorio per gestire il rischio valanghe, webinar, 30 novembre 2020

Dicembre



Attività valanghiva Spontanea



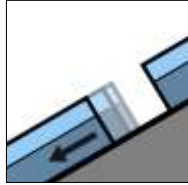
Settori Nord e Occidentali e Meridionali di confine

Quota neve fino oltre 2000m in certi settori

Numerose situazioni di pioggia su neve



Conoscere il territorio per gestire il rischio valanghe, webinar, 30 novembre 2020

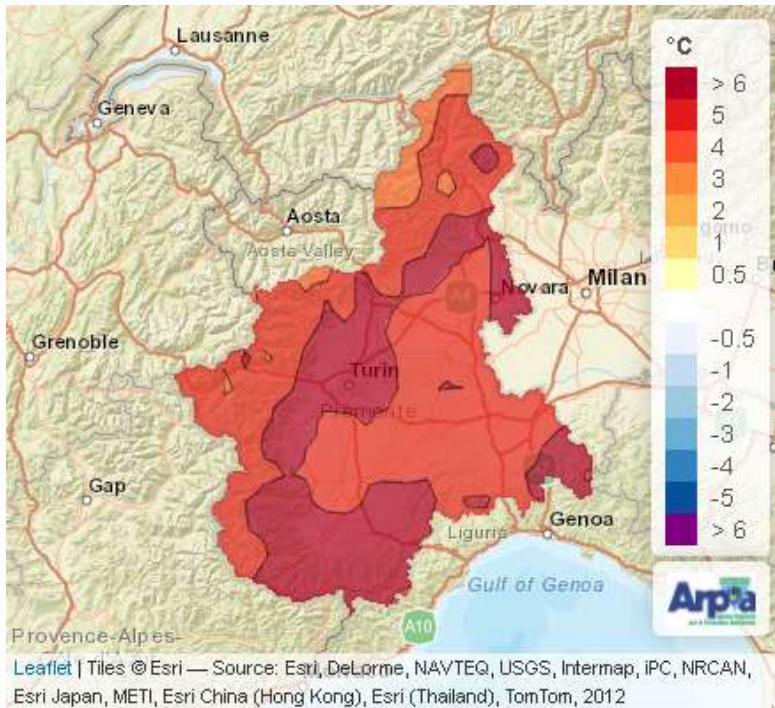


Glide Avalanche





Febbraio – Marzo da record



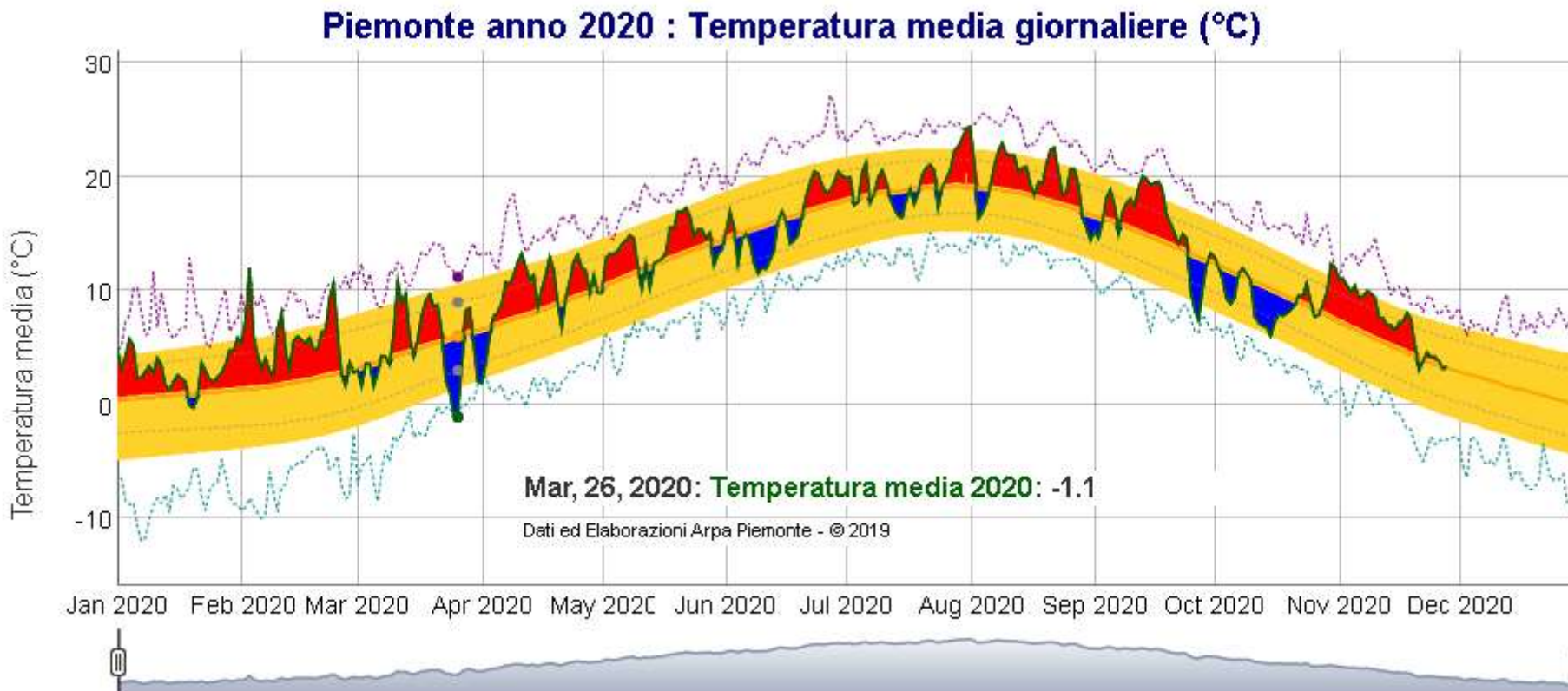
Giorno più caldo 3 Febbraio 2020
Massime record +27,3°C
Medie e Massime mensili



Numerosi episodi di Foehn



Febbraio – **Marzo** da record



Valori medi sulla regione: Giorno più freddo dell'inverno

L'inverno ha lasciato il posto alla primavera,
ma noi lo abbiamo visto dalla finestra

Grazie per l'attenzione