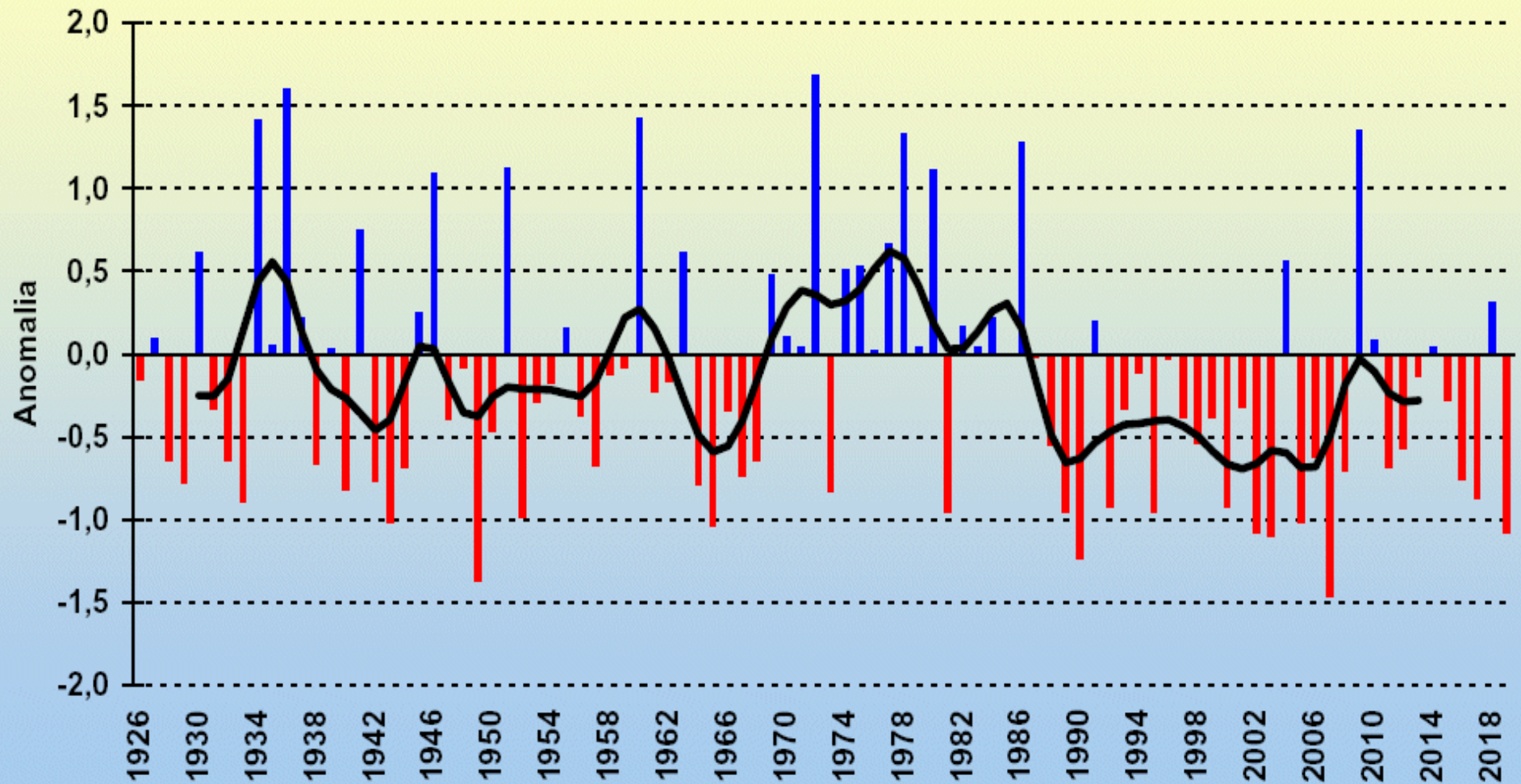




Recenti dinamiche dell'innevamento in Italia Nord-occidentale

Luca Mercalli – www.nimbus.it

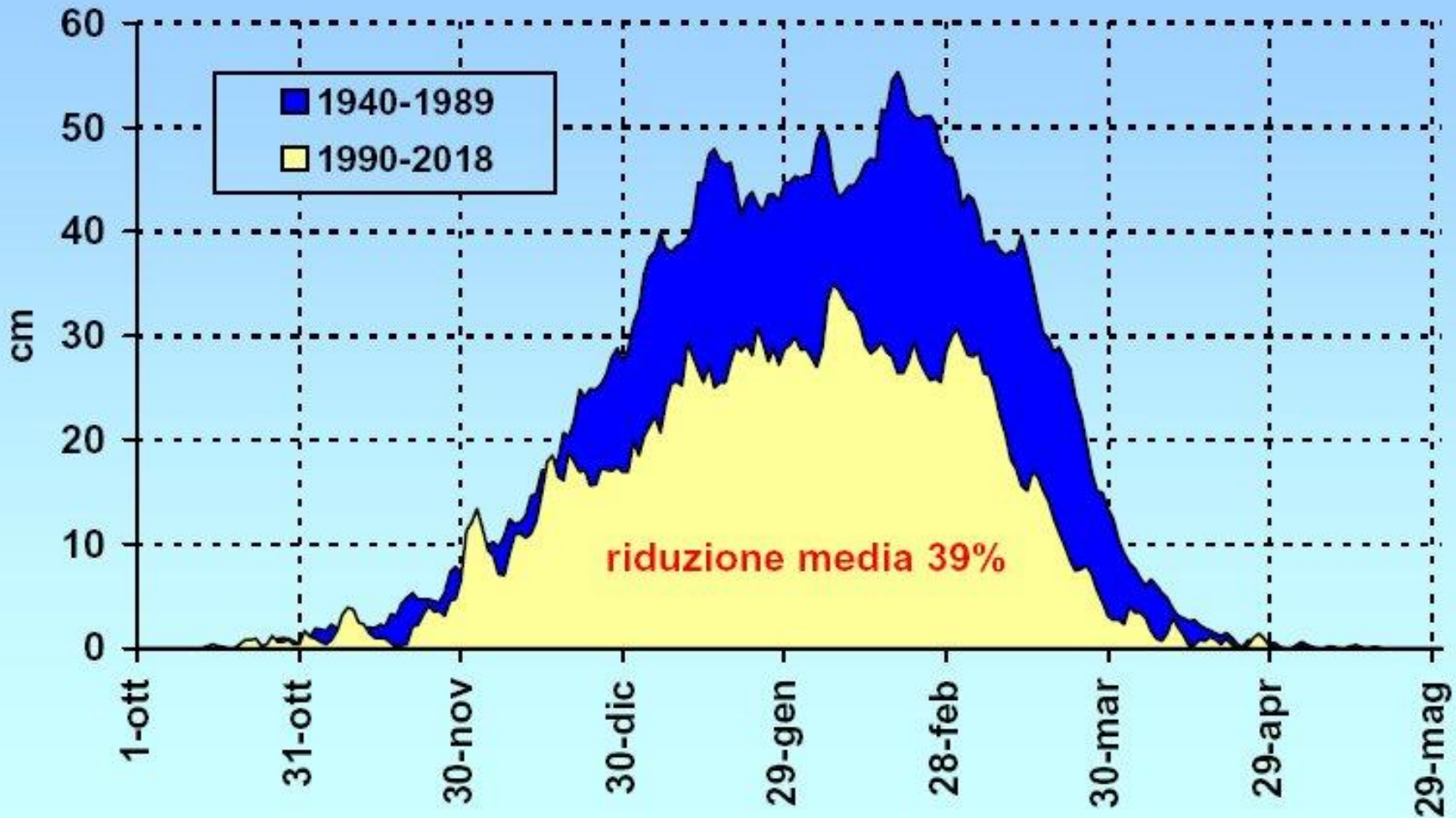
Alpi occidentali - Indice Standardizzato di Anomalia (SAI)
Quantità di neve fresca (anno idrologico) dal 1925-26 al 2018-19



Meno neve, soprattutto a bassa quota.
Fusione primaverile-estiva più rapida.

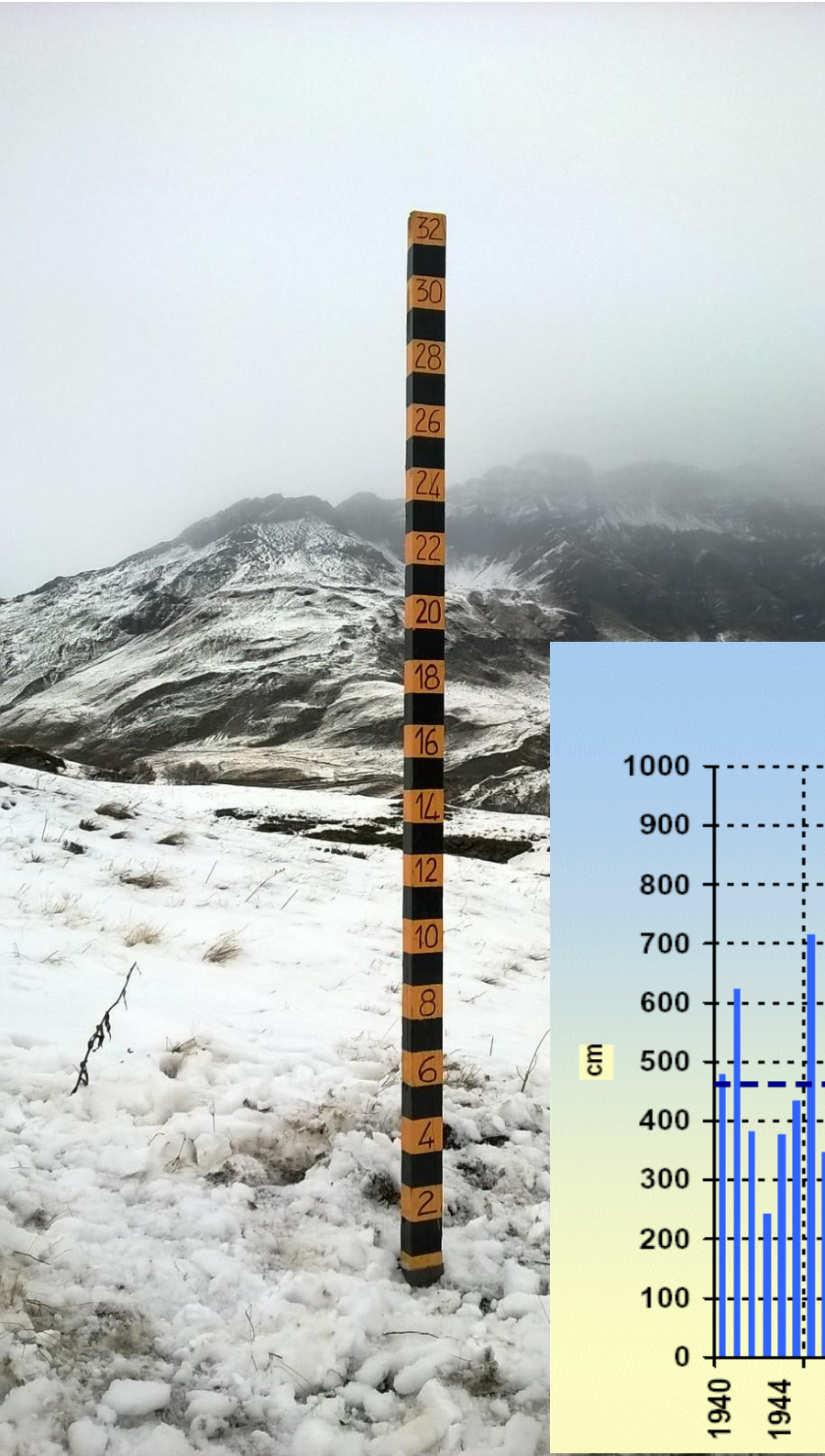
Diga Enel Entracque-Piastra (Alpi Marittime): spessore medio neve -39%

Entracque (900 m) - Media giornaliera dello spessore nevoso
al suolo, confronto tra periodi 1940-1989 e 1990-2018

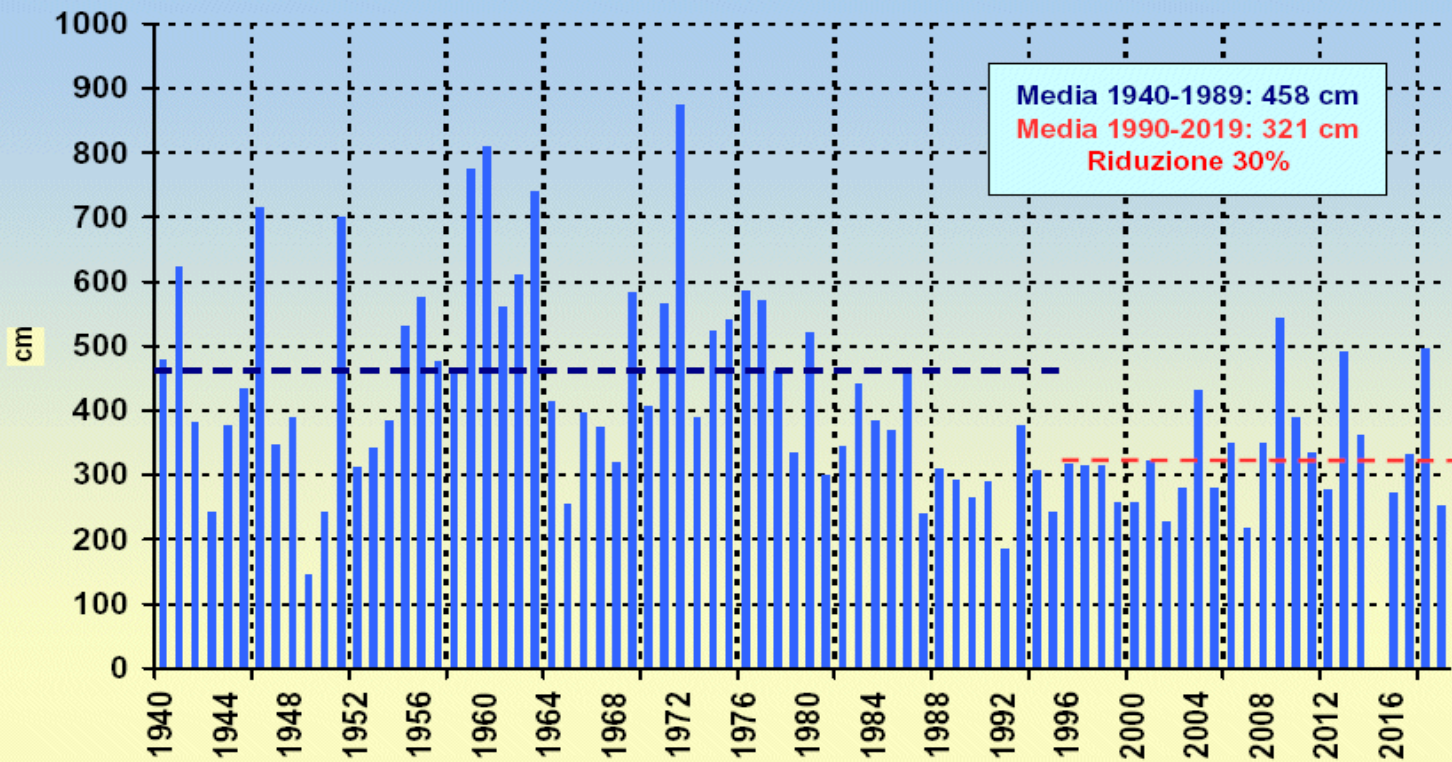


Moncenisio: salvataggio di una serie nivometrica fondamentale.

Webcam e teleosservazione spessore neve.



Lago Moncenisio (2000 m) - Andamento neve fresca inverni dal 1939-40 al 2018-19

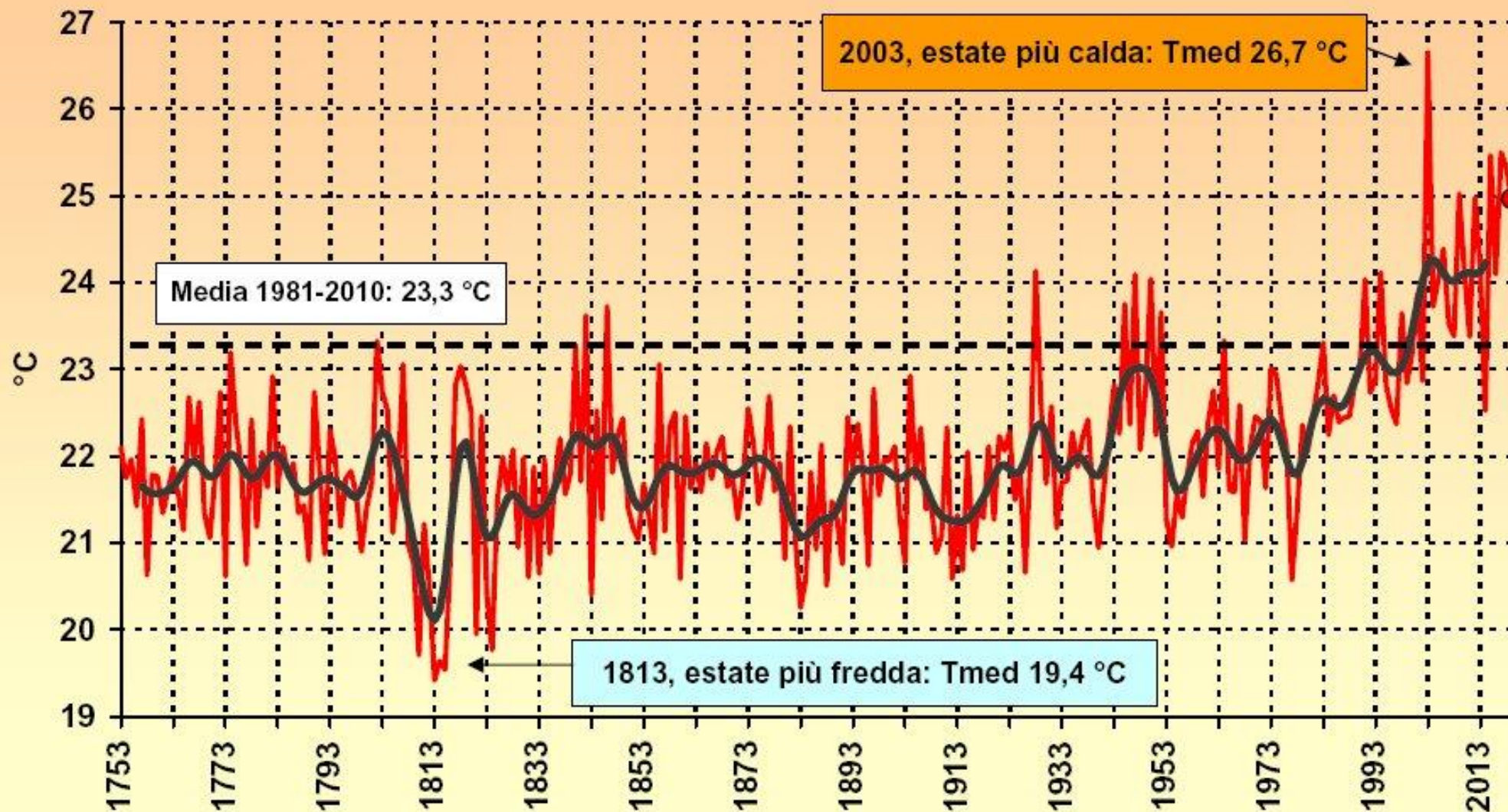




18 novembre 2019:
145 cm al Ghiacciaio Ciardoney
(2850 m, Gran Paradiso)
<http://nimbus.csp.it>

Torino - Temperature medie estive (°C) dal 1753 al 2019

(elaborazione dati: SMI - www.nimbus.it)



9 su 10 delle estati più calde sono successive al 2002