



Arpa
   
 Camagraf

**CRISTAL**
  
 PROJECT CRISTAL
   
 SISTEMA PER CRISTAL ALPINE TRANSMISSION SYSTEMS
   
 TRASMISSIONI PER IL MONITORING DI UN TERRITORIO
   
 DEL BASSO VERSANTE ALPINO

**CRISTAL**
  
 PROGETTO CRISTAL

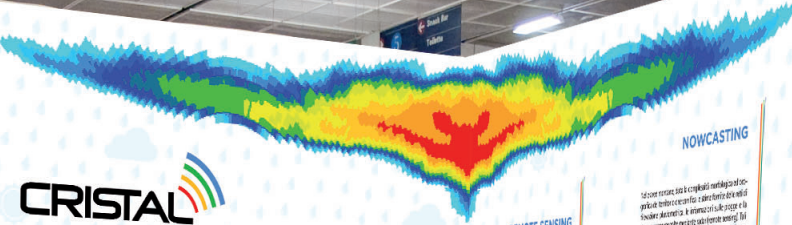
Il sistema CRISTAL è un sistema di monitoraggio e trasmissione dati in tempo reale per il monitoraggio del territorio alpino.

**INTEGRAZIONE**
  
 Il sistema CRISTAL è integrato con i sistemi di monitoraggio e trasmissione dati esistenti.

**INNOVATIVITÀ**
  
 Il sistema CRISTAL è innovativo per la sua capacità di monitorare e trasmettere dati in tempo reale.

**PROGETTO CRISTAL**
  
 Il progetto CRISTAL è un progetto di ricerca e sviluppo che ha portato alla realizzazione del sistema CRISTAL.





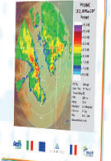
# CRISTAL

**PROJECT CRISTAL**  
GESTION DES CRUES PAR INTÉGRATION DES SYSTÈMES  
TRANSFRONTALIERS DE PRÉVISION ET DE PRÉVENTION  
DES BASSINS VERSANT ALPINS



## REMOTE SENSING

Il sistema di sensori satellitari per la rilevazione delle precipitazioni da remoto (remote sensing) è in grado di fornire dati su scala globale e in tempo reale, consentendo di integrare le informazioni provenienti dai sensori a terra e di migliorare la precisione delle previsioni.



## NOWCASTING

Lo stato attuale e le previsioni a breve termine (nowcasting) sono fondamentali per la gestione delle crisi e per la prevenzione delle inondazioni. I sistemi di nowcasting integrano i dati dei sensori a terra e satellitari per fornire informazioni in tempo reale sulle precipitazioni e sullo stato delle acque.



# CRISTAL

## RADAR X

Nelle aree montane, data la complessità morfologica ed orografica del territorio che vanifica le stime fornite dalle reti di rilevazione pluviometrica, le informazioni sulle piogge e la neve vengono raccolte mediante radar (remote sensing). Tali dispositivi permettono di avere una mappa dei campi di precipitazione estremamente dettagliata ed in real-time (nowcasting).



## PROGETTO CRISTAL

Nelle aree montane, data la complessità morfologica ed orografica del territorio che vanifica le stime fornite dalle reti di rilevazione pluviometrica, le informazioni sulle piogge e la neve vengono raccolte mediante radar (remote sensing). Tali dispositivi permettono di avere una mappa dei campi di precipitazione estremamente dettagliata ed in real-time (nowcasting).

