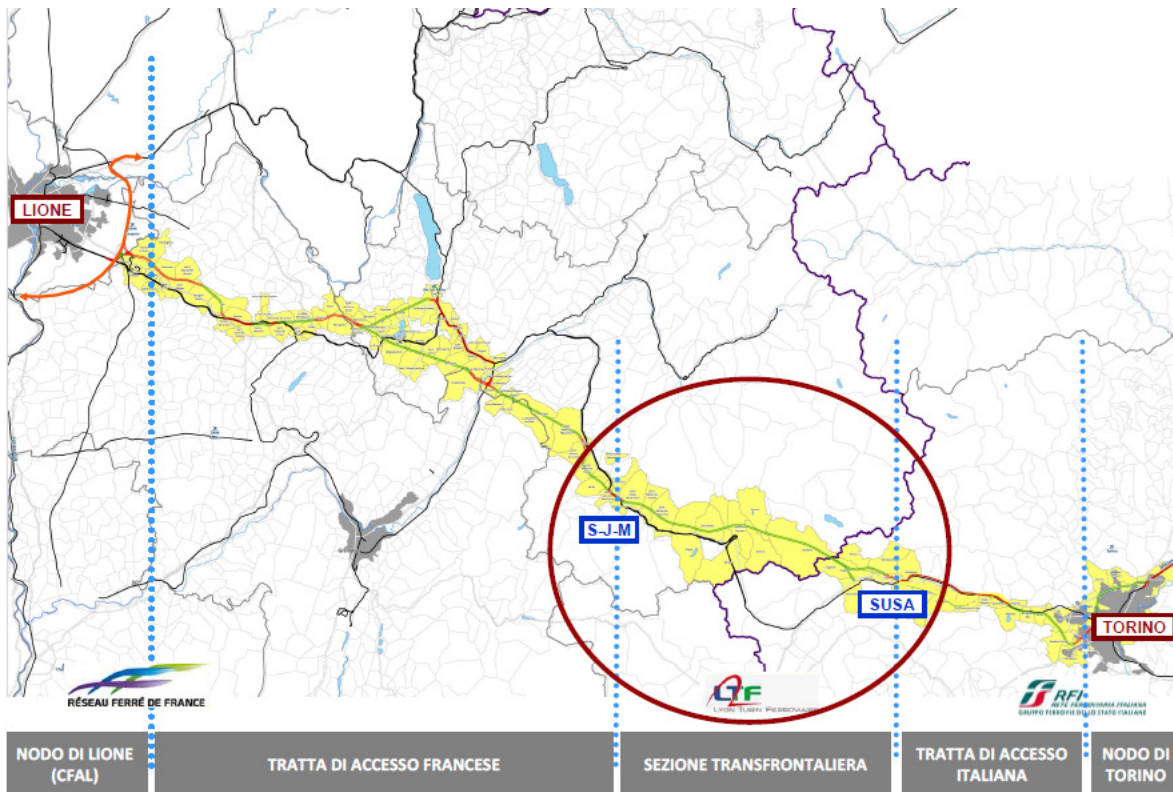


Informazioni generali

Progetto: NUOVO COLLEGAMENTO INTERNAZIONALE TORINO LIONE: PARTE COMUNE ITALO-FRANCESE, TRATTA IN TERRITORIO ITALIANO

Proponente: LTF - Lyon Turin Ferroviare S.A.S

Tipologia di opera: opera ferroviaria



Territori interessati

Province: Torino

Comuni interessati: Vaie, Meana di Susa, Susa, Giaglione, Condove, San Giorio di Susa, Venaus, Novalesa, Mattie, Bussoleno, Moncenisio, Villar Focchiardo, Sant'Ambrogio di Torino, Chiomonte, Sant'Antonino di Susa, Gravere, Chiusa di San Michele

Descrizione dell'opera e iter procedurale

La Nuova Linea Torino Lione si compone di tre parti:

1. parte francese, tra i dintorni di Saint-Didier-de-la-Tour e i dintorni di Montmelian;
2. parte comune italo-francese, tra i dintorni di Montmelian in Francia e di Chiusa S. Michele in Italia;
3. parte italiana, dai dintorni di Chiusa S. Michele al nodo di Torino.

Con Deliberazione CIPE 3 agosto 2011 n. 57 è stato approvato il progetto preliminare della parte comune italo francese nella tratta in territorio italiano condizionato al rispetto di prescrizioni tra cui la richiesta che il progetto definitivo preveda lo sviluppo in dettaglio della realizzazione dell'opera in due fasi così come stabilito dalla Commissione Intergovernativa del 6 luglio 2011.

A seguito di questa richiesta, tutte le parti dell'opera variata rispetto alla configurazione completa del progetto preliminare approvato con Delibera CIPE 57/2011 sono state sottoposte a nuova Procedura integrata di VIA e Valutazione di incidenza. Gli studi progettuali successivi hanno definito la realizzazione dell'opera per fasi funzionali attraverso la segmentazione della Linea in più tratte elementari, ciascuna collegabile alla Linea Storica. LTF, in ottemperanza al punto 2.1 della Delibera CIPE n. 23 del 23 marzo 2012, predisponendo il Progetto Definitivo della prima Fase funzionale definita dal nuovo accordo internazionale del 30 gennaio 2012 ossia la sezione della parte comune compresa tra Saint-Jean-de-Maurienne in Francia e Susa - Bussoleno in Italia.

Il progetto definitivo comprende: l'insieme delle opere, degli impianti e delle attrezzature ferroviarie da costruire tra il confine di Stato e Bussoleno, il tunnel di base transfrontaliero, la stazione internazionale di Susa, il tunnel dell'Interconnessione con la linea storica del Frejus prima della stazione di Bussoleno e le opere all'aperto nella piana di Susa-Bussoleno, nonché la rilocalizzazione dell'Autoporto Sitaf e della Pista di Guida Sicura gestita da CONSEPI e lo svincolo di Chiomonte.

L'aggiornamento dello Studio di Impatto Ambientale riguarda l'intera tratta dall'imbocco del tunnel di base fino all'innesto con la Linea Storica Torino – Modane prima dell'impianto di stazione di Bussoleno; il progetto definitivo del tunnel di base rimane sostanzialmente invariato rispetto al preliminare mentre le varianti di progetto riguardano:

- Piana di Susa
- Siti di deposito di Caprie e Torrazza Piemonte
- Centrali di ventilazione di Maddalena e Clarea
- Cavidotto fra Venaus e Susa
- Altre opere di pertinenza del gestore dell'autostrada A32 (SITAF).

Il progetto è così stato sottoposto a due procedure:

- una verifica di ottemperanza rispetto alle prescrizioni e raccomandazioni contenute nella Delibera CIPE n. 57/2011 effettuata sulla parte inerente il tunnel di base (con una lunghezza di circa 57,5 km di cui 12,5 circa in territorio italiano, costituito da due gallerie a binario unico) considerato invariato rispetto al preliminare;
- una nuova procedura di VIA per le varianti localizzative intercorse tra le due fasi progettuali, ossia l'intera tratta tra l'imbocco est del tunnel di base e l'innesto della linea storica Torino – Modane prima dell'impianto di stazione di Bussoleno.

Prossima tappa procedurale: istruttoria presso la Struttura di Missione e deliberazione CIPE di approvazione del Progetto Definitivo.

29 settembre 2014	Delibera della Giunta Regionale n. 12-358 relativa all tratta in territorio italiano, - Progetto Definitivo di 1^ fase, e risoluzione delle interferenze- Progetti Definitivi di rilocalizzazione di Autoporto Sitaf e della Pista di Guida Sicura"- parere positivo con osservazioni e richieste di integrazione
02 dicembre 2014	Ministero dei Beni e delle Attività Culturali e del Turismo – parere favorevole con prescrizioni
12 dicembre 2014	Parere n. 1674 del Ministero dell'Ambiente e della Tutela del Territorio e del Mare CTVA: parere favorevole con prescrizioni



Attività di Arpa Piemonte

Istruttoria fasi procedurali del progetto : supporto tecnico- scientifico all' Organo Tecnico regionale, ai sensi dell'art. 8 della LR. 40/98.

L'Agenzia ha attivato tavoli tecnici tematici con il proponente propedeutici alla redazione di un adeguato piano di monitoraggio e Sistema di Gestione Ambientale, in analogia a quanto fatto per il progetto del cunicolo esplorativo de La Maddalena. L'attività proseguirà successivamente all'emissione della Delibera CIPE.