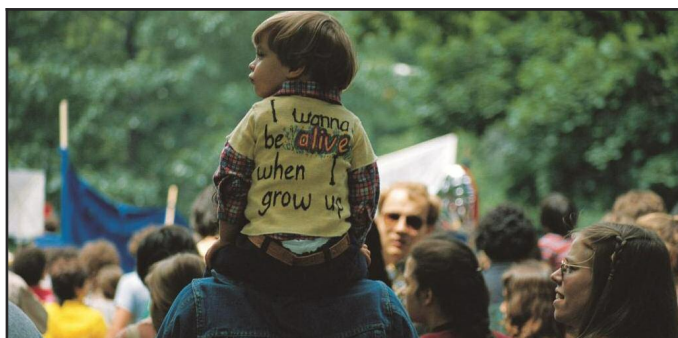


## SINTESI AMBIENTALE DELLE CITTÀ ITALIANE

Gli indicatori di seguito riportati sono una parte dell'intero set pubblicato nel XIII Rapporto "Qualità dell'ambiente urbano".

I dati presentati in queste schede sono strettamente riferiti al livello amministrativo **comunale**.

Ogni tabella contiene il periodo di riferimento e altre informazioni utili alla comprensione del dato.



# DEMOGRAFIA

	<b>FRONTE E ANNO DI RIFERIMENTO</b>	<b>DATO LOCALE</b>
<b>Popolazione residente</b> (numero di abitanti)	Dati ISTAT 2016	
<b>Superficie</b> (km <sup>2</sup> )		
<b>Densità demografica</b> (ab/km <sup>2</sup> )		



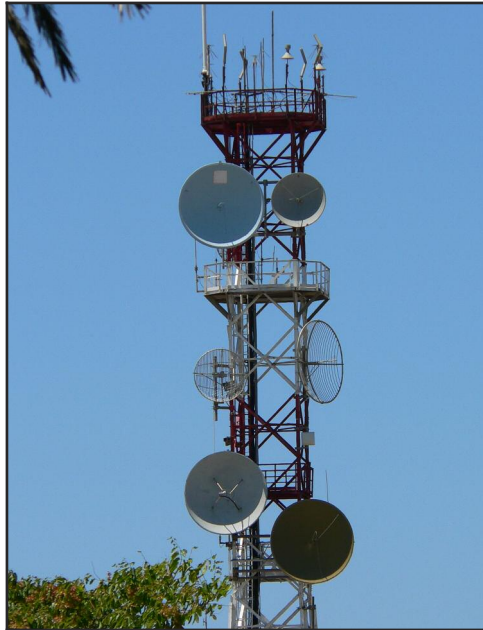
# INQUINAMENTO ATMOSFERICO

	FONTE E ANNO DI RIFERIMENTO		
<b>Particolato atmosferico PM<sub>10</sub></b>  valore limite annuale: 40 µg/m <sup>3</sup>  valore limite giornaliero: 50 µg/m <sup>3</sup> (da non superare più di 35 volte/anno)	Dati SNPA 2016	Numero di centraline	
		Numero massimo di giorni di superamento del limite giornaliero	
		Concentrazione media annua massima µg/m <sup>3</sup>	
	Dati SNPA al 10/12/2017	Numero massimo di giorni di superamento del limite giornaliero	

	FONTE E ANNO DI RIFERIMENTO		
<b>Polveri sottili PM<sub>2,5</sub></b> valore limite annuale: 25 µg/m <sup>3</sup>	Dati SNPA 2016	Numero di centraline	
		Concentrazione media annua massima µg/m <sup>3</sup>	

<b>Biossido di azoto: NO<sub>2</sub></b> valore limite annuale: 40 µg/m <sup>3</sup>	<b>FONTE E ANNO DI RIFERIMENTO</b>		
	Dati SNPA 2016	Numero di centraline	
		Concentrazione media annua massima µg/m <sup>3</sup>	

<b>Ozono: O<sub>3</sub></b> Soglia di informazione: 180 µg/m <sup>3</sup> media mobile massima giornaliera 120 µg/m <sup>3</sup>	<b>FONTE E ANNO DI RIFERIMENTO</b>		
	Dati SNPA 2016	Numero di centraline	
		Numero massimo di giorni di superamento dell'obiettivo a lungo termine	
		Numero massimo di ore di superamento della soglia di informazione	
	Dati SNPA estate 2017	Numero di centraline	
		Numero massimo di giorni di superamento dell'obiettivo a lungo termine	
Numero massimo di ore di superamento della soglia di informazione			



# INQUINAMENTO ELETTROMAGNETICO

CAMPI ELETTROMAGNETICI DA STAZIONI RADIO BASE PER LA TELEFONIA MOBILE

**NUMERO STAZIONI  
RADIO BASE**

**NUMERO STAZIONI RADIO BASE  
OGNI MILLE ABITANTI**

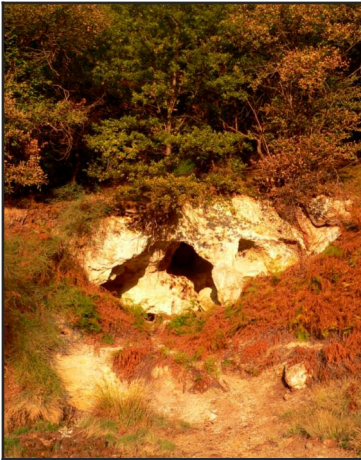
**NUMERO  
DI SUPERAMENTI  
DEI LIMITI DI LEGGE  
(dal 1999 al 2016)**

Dati SNPA 2016

# SISTEMI PRODUTTIVI



	<b>FONTE E ANNO DI RIFERIMENTO</b>	<b>DATO LOCALE</b>
<b>Numero di installazioni AIA statali</b> (autorizzazione integrata ambientale)	Elaborazioni ISPRA su dati MATTM  giugno 2017	
<b>Numero di installazioni AIA regionali</b> (Autorizzazione Integrata Ambientale)	Dati SNPA e MATTM	
<b>Numero di stabilimenti soggetti alla dichiarazione PRTR</b> (European Pollutant Release and Transfer Register)	Dati ISPRA 2015	



# SUOLO

## CONSUMO DI SUOLO

<b>Ettari consumati</b>	<b>% di suolo consumato</b>	<b>Sprawl urbano</b>	<b>COSTI annuali</b> In termini di perdita di servizi ecosistemici

Dati SNPA 2016

## RISCHIO FRANE

**DENSITÀ DEI  
FENOMENI FRANOSI**

**DENSITÀ DEI  
FENOMENI FRANOSI**  
su 119 Comuni

Elaborazione ISPRA su dati PAI 2016

## OPERE DI MITIGAZIONE CONTRO IL DISSESTO

**Numero di interventi  
sul territorio**

**Importo complessivo degli interventi**

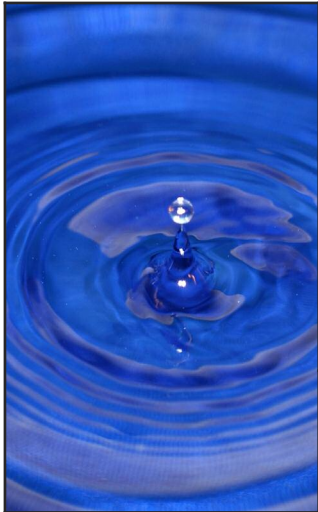
Dati ISPRA 2016



## SITI CONTAMINATI

	<b>FONTE E ANNO DI RIFERIMENTO</b>	<b>Numero di siti totali</b>	<b>% di siti con procedimenti conclusi</b>
<b>Numero di siti contaminati di interesse nazionale (SIN)</b>	Elaborazione ISPRA su dati MATTM 2016		
<b>Numero di siti locali</b>	Dati SNPA e Regioni 2016/2017		





# ACQUA

	<b>FONTE E ANNO DI RIFERIMENTO</b>		<b>DATO LOCALE</b>
<b>PERDITE</b>	DATI ISTAT 2015	Perdite totali reti idriche	
<b>DEPURAZIONE</b>	DATI SNPA 2016	% di acque reflue convogliate in rete fognaria	
		% di acque reflue depurate	
		% di conformità degli scarichi ai limiti di legge	
<b>QUALITÀ DELLE ACQUE SUPERFICIALI</b>	Dati SNPA 2016	% corpi idrici in stato chimico buono	
		% corpi idrici in stato ecologico buono	

	<b>FONTE E ANNO DI RIFERIMENTO</b>		<b>DATO LOCALE</b>
<b>BALNEAZIONE</b>	Dati Ministero della Salute 2016	Numero di acque	
		Numero di acque con classificazione eccellente	
	Dati SNPA estate 2017	% di controlli routinari conformi ai limiti di legge	
<b>OSTREOPSIS OVATA</b>	Dati SNPA 2016	Presenza/Assenza	
		Numero di siti che hanno superato il limite sanitario (10mila cell/litro)	



## RIFIUTI URBANI

	<b>FONTE E ANNO DI RIFERIMENTO</b>	<b>DATO LOCALE</b>
<b>PRODUZIONE (tonnellate)</b>	Dati ISPRA 2016	
<b>PRODUZIONE PRO CAPITE kg/(ab*anno)</b>		
<b>RACCOLTA DIFFERENZIATA (%)</b>		

# INFRASTRUTTURE VERDI



	<b>FONTE E ANNO DI RIFERIMENTO</b>	<b>DATO LOCALE</b>
<b>Rete natura 2000 (numero di siti)</b>	Elaborazione ISPRA su dati MATTM 2017	
<b>Piano del verde (sì/no e anno di approvazione)</b>	Dati ISTAT 2016	
<b>Verde pubblico + aree naturali protette (% sul territorio comunale)</b>	Dati ISTAT 2016	