

SINTESI AMBIENTALE DELLE CITTÀ ITALIANE

BIELLA

Gli indicatori di seguito riportati sono una parte dell'intero set pubblicato nel XIII Rapporto "Qualità dell'ambiente urbano".

I dati presentati in queste schede sono strettamente riferiti al livello amministrativo **comunale**.

Ogni tabella contiene il periodo di riferimento e altre informazioni utili alla comprensione del dato.



DEMOGRAFIA

	FONTI E ANNO DI RIFERIMENTO	DATO LOCALE
Popolazione residente (numero di abitanti)	Dati ISTAT 2016	
Superficie (km ²)		
Densità demografica (ab/km ²)		



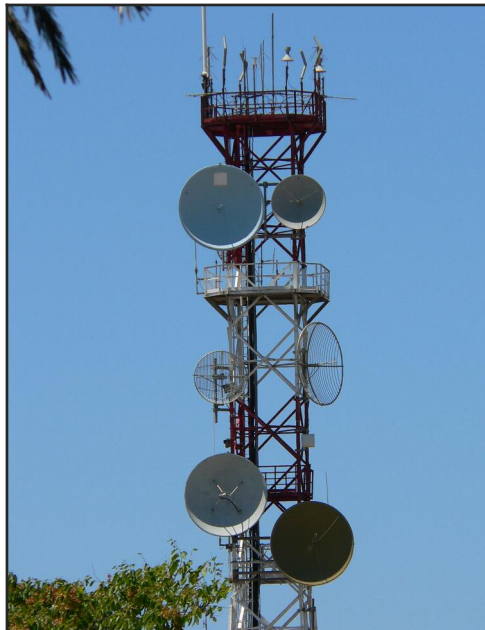
INQUINAMENTO ATMOSFERICO

	FONTE E ANNO DI RIFERIMENTO		
Particolato atmosferico PM₁₀ valore limite annuale: 40 µg/m ³ valore limite giornaliero: 50 µg/m ³ (da non superare più di 35 volte/anno)	Dati SNPA 2016	Numero di centraline	
		Numero massimo di giorni di superamento del limite giornaliero	
		Concentrazione media annua massima µg/m ³	
	Dati SNPA al 10/12/2017	Numero massimo di giorni di superamento del limite giornaliero	

	FONTE E ANNO DI RIFERIMENTO		
Polveri sottili PM_{2,5} valore limite annuale: 25 µg/m ³	Dati SNPA 2016	Numero di centraline	
		Concentrazione media annua massima µg/m ³	

Biossido di azoto: NO₂ valore limite annuale: 40 µg/m ³	FONTE E ANNO DI RIFERIMENTO		
	Dati SNPA 2016	Numero di centraline	
		Concentrazione media annua massima µg/m ³	

Ozono: O₃ Soglia di informazione: 180 µg/m ³ media mobile massima giornaliera 120 µg/m ³	FONTE E ANNO DI RIFERIMENTO		
	Dati SNPA 2016	Numero di centraline	
		Numero massimo di giorni di superamento dell'obiettivo a lungo termine	
		Numero massimo di ore di superamento della soglia di informazione	
	Dati SNPA estate 2017	Numero di centraline	
		Numero massimo di giorni di superamento dell'obiettivo a lungo termine	
Numero massimo di ore di superamento della soglia di informazione			



INQUINAMENTO ELETTROMAGNETICO

CAMPI ELETTROMAGNETICI DA STAZIONI RADIO BASE PER LA TELEFONIA MOBILE

**NUMERO STAZIONI
RADIO BASE**

**NUMERO STAZIONI RADIO BASE
OGNI MILLE ABITANTI**

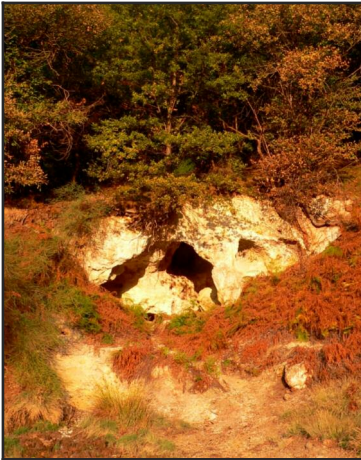
**NUMERO
DI SUPERAMENTI
DEI LIMITI DI LEGGE
(dal 1999 al 2016)**

Dati SNPA 2016

SISTEMI PRODUTTIVI



	FONTE E ANNO DI RIFERIMENTO	DATO LOCALE
Numero di installazioni AIA statali (autorizzazione integrata ambientale)	Elaborazioni ISPRA su dati MATTM giugno 2017	
Numero di installazioni AIA regionali (Autorizzazione Integrata Ambientale)	Dati SNPA e MATTM	
Numero di stabilimenti soggetti alla dichiarazione PRTR (European Pollutant Release and Transfer Register)	Dati ISPRA 2015	



SUOLO

CONSUMO DI SUOLO

Ettari consumati	% di suolo consumato	Sprawl urbano	COSTI annuali In termini di perdita di servizi ecosistemici

Dati SNPA 2016

RISCHIO FRANE

**DENSITÀ DEI
FENOMENI FRANOSI**

**DENSITÀ DEI
FENOMENI FRANOSI**
su 119 Comuni

Elaborazione ISPRA su dati PAI 2016

OPERE DI MITIGAZIONE CONTRO IL DISSESTO

**Numero di interventi
sul territorio**

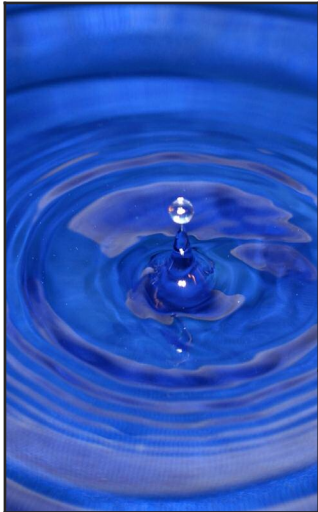
Importo complessivo degli interventi

Dati ISPRA 2016



SITI CONTAMINATI

	FONTE E ANNO DI RIFERIMENTO	Numero di siti totali	% di siti con procedimenti conclusi
Numero di siti contaminati di interesse nazionale (SIN)	Elaborazione ISPRA su dati MATTM 2016		
Numero di siti locali	Dati SNPA e Regioni 2016/2017		



ACQUA

	FONTE E ANNO DI RIFERIMENTO		DATO LOCALE
PERDITE	DATI ISTAT 2015	Perdite totali reti idriche	
DEPURAZIONE	DATI SNPA 2016	% di acque reflue convogliate in rete fognaria	
		% di acque reflue depurate	
		% di conformità degli scarichi ai limiti di legge	
QUALITÀ DELLE ACQUE SUPERFICIALI	Dati SNPA 2016	% corpi idrici in stato chimico buono	
		% corpi idrici in stato ecologico buono	

	FONTE E ANNO DI RIFERIMENTO		DATO LOCALE
BALNEAZIONE	Dati Ministero della Salute 2016	Numero di acque	
		Numero di acque con classificazione eccellente	
	Dati SNPA estate 2017	% di controlli routinari conformi ai limiti di legge	
OSTREOPSIS OVATA	Dati SNPA 2016	Presenza/Assenza	
		Numero di siti che hanno superato il limite sanitario (10mila cell/litro)	



RIFIUTI URBANI

	FONTE E ANNO DI RIFERIMENTO	DATO LOCALE
PRODUZIONE (tonnellate)	Dati ISPRA 2016	
PRODUZIONE PRO CAPITE kg/(ab*anno)		
RACCOLTA DIFFERENZIATA (%)		

INFRASTRUTTURE VERDI



	FONTE E ANNO DI RIFERIMENTO	DATO LOCALE
Rete natura 2000 (numero di siti)	Elaborazione ISPRA su dati MATTM 2017	
Piano del verde (sì/no e anno di approvazione)	Dati ISTAT 2016	
Verde pubblico + aree naturali protette (% sul territorio comunale)	Dati ISTAT 2016	