

Popolazione esposta ai campi elettromagnetici



Fonti di pressione



Pressioni ambientali



Qualità dell'ambiente



Impatti ambientali



Risposte ambientali

✓ Qual è la situazione?

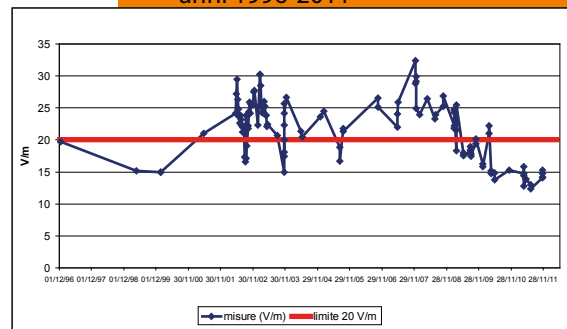
Il Piemonte è stata la prima regione in Italia che ha normato, già nel 1989, l'esposizione della popolazione a campi elettromagnetici emessi da impianti per telecomunicazione. L'attività di monitoraggio è iniziata negli anni '80 e consente quindi, soprattutto per aree prossime ad alcuni siti particolarmente critici, di disporre di serie storiche di dati di esposizione della popolazione. I livelli di campo rilevati in prossimità delle SRB (stazioni radio base per la telefonia mobile) sono mediamente inferiori a quelli rilevati in prossimità dei trasmettitori Radio-Tv.

✓ Perché sta accadendo?

Gli impianti di telecomunicazione in ambiente urbano sono in costante aumento a causa dell'aumento di utenti della telefonia mobile (stazioni radio base GSM e UMTS e impianti DVB-H) cui si aggiunge la crescente necessità di fornire servizi ai cittadini (accesso a banda larga con conseguente aumento del numero di antenne per la copertura WiFi degli spazi pubblici o garanzia di ricezione del segnale televisivo in tecnica digitale).



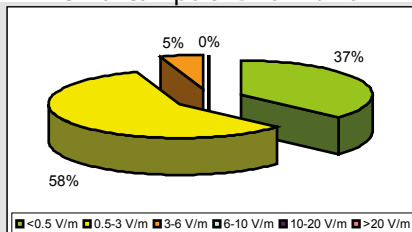
Valori di Campo al Colle della Maddalena
anni 1996-2011



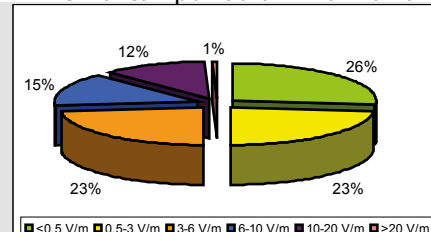
✓ Stiamo osservando cambiamenti?

Confrontando i livelli di campo misurati nel 2001 rispetto a quelli rilevati nel 2011 si può affermare che la situazione espositiva della popolazione non è sostanzialmente variata nel corso degli anni anche con un massiccio aumento degli impianti irradianti. Infatti, a fronte di un leggero aumento del livello di fondo (campo < 3 V/m) corrisponde una leggera diminuzione delle aree esposte a livelli di campo più elevato. Questo è dovuto all'utilizzo di minore potenza in antenna per le tecnologie GSM 900/1800 e UMTS rispetto al TACS e della bassissima potenza in antenna dei sistemi Wi-Fi.

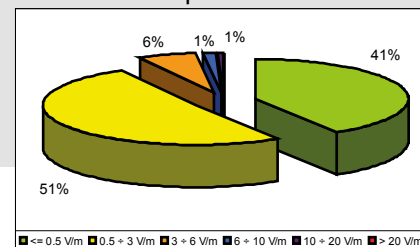
Livelli di campo SRB - anno 2011



Livelli di campo Radio-Tv - anno 2011



Livelli di campo SRB - anno 2001



✓ Lo sapevi che?

- I limiti per l'esposizione umana a campi elettromagnetici a radiofrequenza fissati dalla normativa nazionale sono di gran lunga inferiori a quelli di altri paesi europei e, in generale, tra i più bassi al mondo. Il limite normativo è pari a 20 V/m mentre il valore di attenzione, per esposizioni prolungate (residenziali), è pari a 6 V/m.
- Arpa Piemonte dispone di 50 centraline di misura dei campi elettromagnetici per monitoraggi da remoto per periodi prolungati (normalmente 2-3 settimane). Queste centraline possono essere posizionate in abitazioni di cittadini che ne fanno richiesta attraverso il Comune.

✓ Cosa puoi fare tu?

- Consulta i dati relativi agli impianti installati sul territorio e ai monitoraggi che Arpa effettua accedendo al sito web http://webgis.arpa.piemonte.it/elenco_servizi/index.html (percorso: pressioni ambientali/radiazioni)

