

SCHEDA TECNICA CAMICE DPI

Camice uomo con chiusura anteriore a cinque bottoni automatici nascosti. Collo aperto con revers chiuso da bottone a pressione nascosto applicato al girocollo. Un taschino a toppa chiuso da aletta chiusa con bottoni automatici nascosti applicato al petto sinistro; due tasche a toppa chiuse da aletta con bottoni automatici applicate sulla parte bassa dei davanti. Manica lunga, a giro, con elastico inserito ai polsi. Progettato per ripristino industriale.

All'interno è posizionata in modo visibile un'etichetta indicante il nome della ditta fornitrice, la composizione del tessuto utilizzato, le istruzioni per il lavaggio, la taglia e predisposizione applicazione chip.

Dispositivo di protezione individuale – III CAT. Il capo soddisfa i requisiti delle seguenti norme:

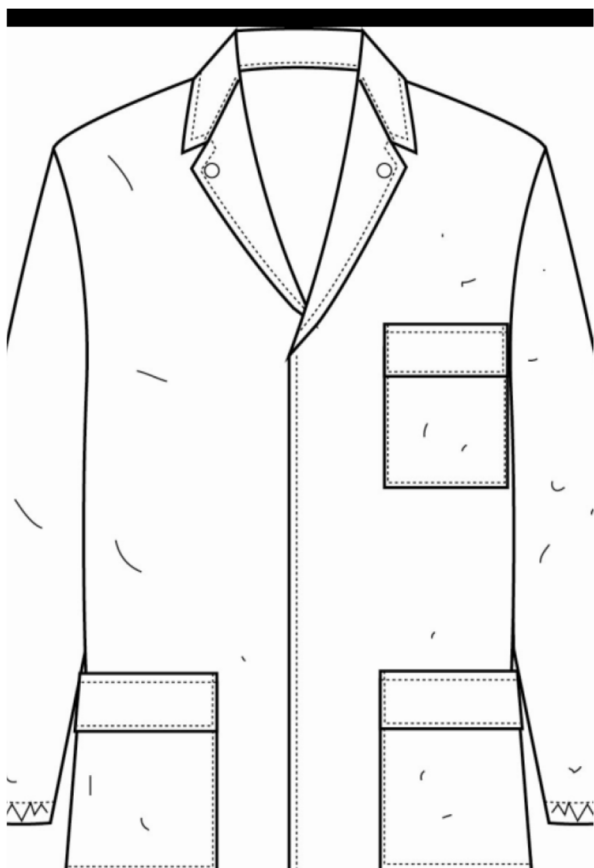
- UNI EN 13034:2005 'Protezione limitata contro agenti chimici liquidi - Tipo VI';
- UNI EN 13688:2013 'Indumenti di protezione - Requisiti generali'.

TESSUTO: 210 g/mq +/-5% - 65% Poliestere 35% Cotone Twill 2x1 - Titolo 44 Nm(O)/27 Nm(T) - Riduzioni 48 fili/cm(O) 23 fili/cm(T)

PROPRIETA': idrorepellente

RANGE TAGLIE: 2XS - 3XL

COLORI: BIANCO



SCHEDA TECNICA T-SHIRT (NON DPI)

T-shirt composta da una parte tubolare e due maniche. Lo scollo è a giro ed internamente la cucitura è coperta da un bordino para sudore. Il collo è realizzato in tessuto maglina applicato in doppio. Al centro collo interno è inserita in cucitura una lunetta di tessuto. Le maniche sono corte, con taglio a giro e rifinite al fondo con orlo impunturato. Il fondo del capo è rifinito con orlo impunturato. Internamente hanno predisposta una fettuccia in doppio per l'inserimento del chip. Progettato per ripristino industriale.

All'interno è posizionata in modo visibile un'etichetta indicante il nome della ditta fornitrice, la composizione del tessuto utilizzato, le istruzioni per il lavaggio e la taglia.

TESSUTO: Jersey cotone 100% - 175 g/mq +/-5%

RANGE TAGLIE: XS - 6XL

COLORI: BIANCO

CONFEZIONE: unione del capo con taglia-cuci; struttura tubolare indeformabile

FINISSAGGIO: sanfor

RESTRINGIMENTO AL LAVAGGIO INDUSTRIALE: +/- 8% (60°C, 5x) ISO15797



SCHEDA TECNICA PANTALONE (NON DPI)

Pantalone composto da due parti anteriori e due posteriori. Apertura frontale e chiusura tramite zip coperta da patta. Senza cintura applicata ma con elastico di regolazione inserito per tre/quarti della circonferenza (fianco - dietro - fianco); anteriormente è applicato un bottone a pressione per chiudere il capo e lungo la circonferenza vita sono applicati cinque passanti. Sulla parte alta dei davanti sono confezionate due tasche interne con apertura verticale. Il fondo del capo è rifinito con orlo impunturato. In corrispondenza del cavallo, sui due quarti posteriori, è applicato un rinforzo in tessuto che limita l'usura da sfregamento. Progettato per ripristino industriale.

All'interno è posizionata in modo visibile un'etichetta indicante il nome della ditta fornitrice, la composizione del tessuto utilizzato, le istruzioni per il lavaggio e la taglia e predisposizione applicazione chip.

TESSUTO: 245 g/mq +/- 5% - 60% cotone 40% poliestere - Finissaggio antipiega, mano Twill 3x1
- Titolo 27 Nm(O)/27 Nm(T) - Riduzioni 39 fili/cm(O) 24,5 fili/cm(T)

RANGE TAGLIE: XXS - 7XL

COLORI: BIANCO

