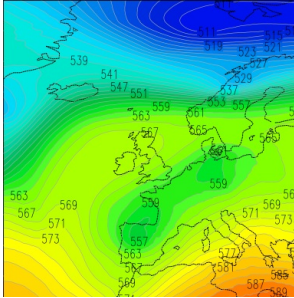


BOLLETTINO N°	DATA EMISSIONE	DATA ANALISI	AGGIORNAMENTO	SERVIZIO A CURA DI	AMBITO
141/2024	20/05/2024	19/05/2024	21/05/2024	Dipartimento Rischi Naturali ed Ambientali	Regione Piemonte

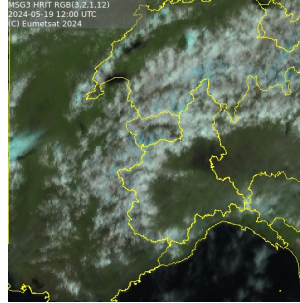
Situazione generale



Altezza di geopotenziale
 500 hPa (dam) ore 12

Un'area depressionaria con al suo interno un minimo chiuso in quota, stazionaria sull'Europa centro-occidentale, convogliando deboli infiltrazioni di aria fresca da sudovest sul Piemonte che determinano instabilità sul settore occidentale della regione nel corso del pomeriggio.

Nuvolosità e visibilità

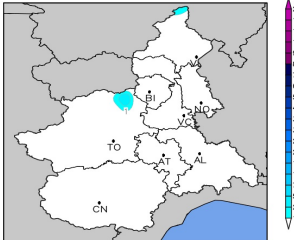


METEOSAT ore 12

Soleggiato al mattino con rapido sviluppo di cumuli sui rilievi alpini, in estensione alle pianure occidentali e settentrionali nelle ore centrali e successivamente a tutta la regione nel pomeriggio fino ad avere cielo parzialmente nuvoloso o nuvoloso.

Precipitazioni

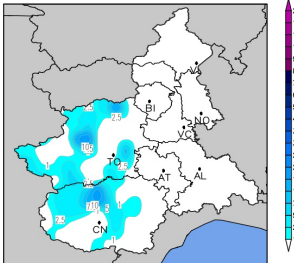
Precipitazioni (mm/12h) mattino



PROV	Media areale [mm]	MATTINO			
		STAZIONE	mm/12h*	STAZIONE	mm/3h**
AL					
AT					
BI					
CN					
NO					
TO	0.2	MEUGLIANO (634m)	13.2		
VB					
VC					

Dalle ore centrali della giornata, primi deboli rovesci sparsi a partire dalle zone montane occidentali, in spostamento verso le pianure e intensificazione nel corso del pomeriggio ed in serata con valori localmente forti sul torinese e cuneese.

Precipitazioni (mm/12h) pomeriggio



PROV	Media areale [mm]	POMERIGGIO			
		STAZIONE	mm/12h*	STAZIONE	mm/3h**
AL					
AT					
BI					
CN	1.3	SALUZZO (535m)	23.1	SALUZZO (535m)	23.1
NO					
TO	2.2	NIQUIDETTO (1416m)	31.7	NIQUIDETTO (1416m)	31.7
VB	0.1	CEPPO MORELLI (1995m)	1.6		
VC		CARCOFORO (1290m)	0.4		

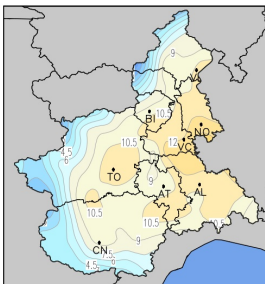
INTENSITA' PRECIPITAZIONI in 12h

DEBOLE	0-10 mm
MODERATA	10-30 mm
FORTE	30-60 mm
MOLTO FORTE	>60 mm

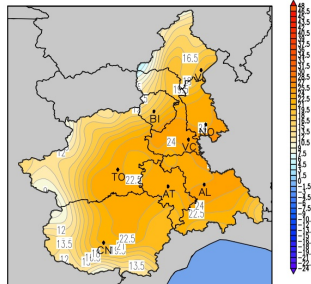
massimo puntuale su 12 ore (*) e 3 ore (**)

Temperature

Temperature minime (°C)



Temperature massime (°C)



	MIN(°C)	MAX(°C)
AL	11	24
AT	9	23
BI	12	22
CN	9	21
NO	14	24
TO	11	23
VB	13	22
VC	12	25
700 m	9	19
1500 m	5	13
2000 m	3	10

Zero termico

In aumento fino a 2800-2900 m in serata.

Minime in lieve calo e massime in aumento.

Venti

Deboli a tutte le quote, da ovest-sudovest sulle Alpi in rotazione da sud in serata, e meridionali sull'Appennino; in pianura dai quadranti settentrionali.

Massima raffica sotto i 700 m: PIETRASTRETTA(TO) alle 14:00 UTC - 12.0 m/s (43.2 km/h).

Massima raffica tra 700 e 1500 m: GAD(TO) alle 14:00 UTC - 12.6 m/s (45.4 km/h).

Massima raffica tra 1500 e 2000 m: CERESOLE VILLA(TO) alle 13:00 UTC - 7.9 m/s (28.4 km/h).