



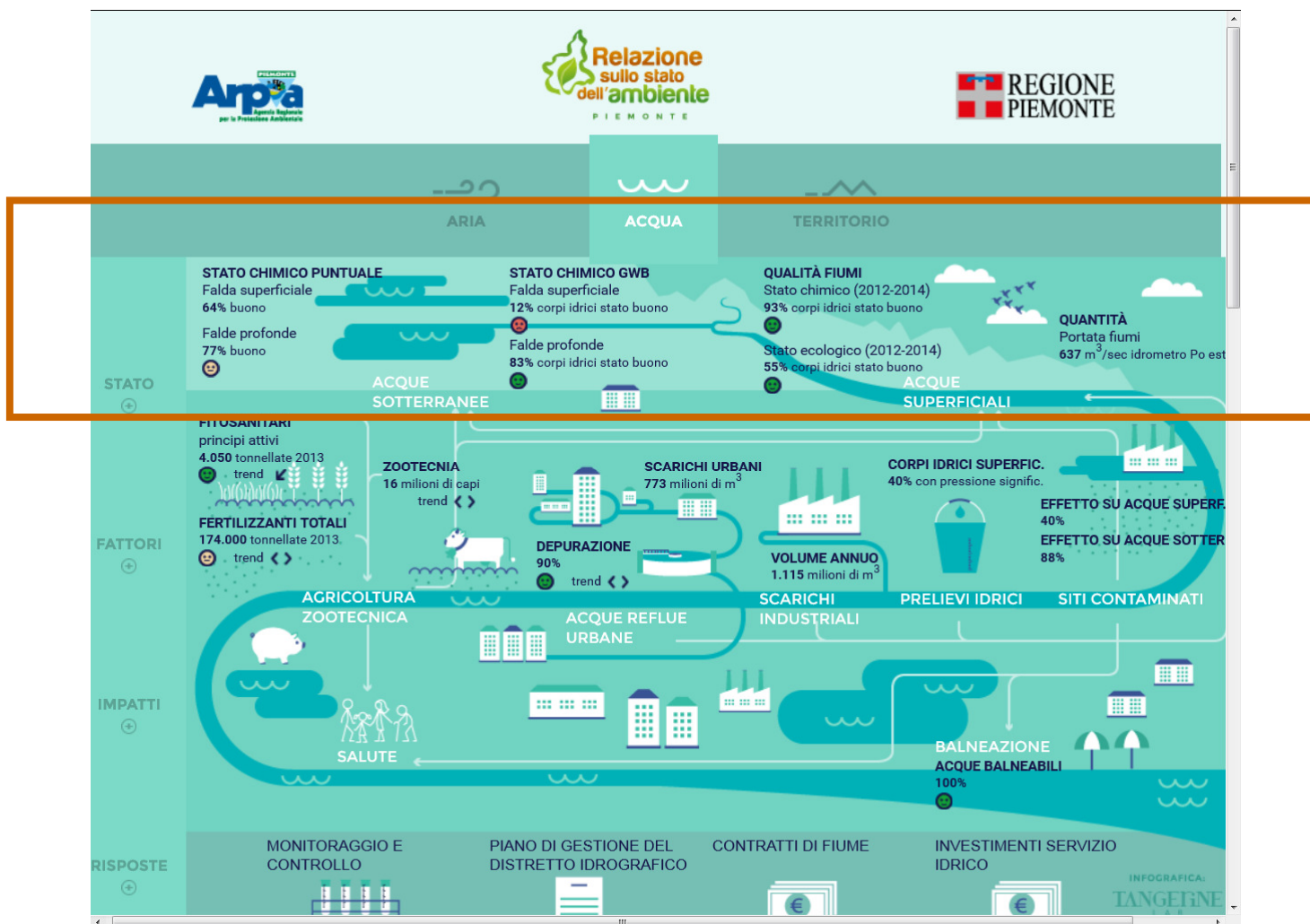
Relazione
sullo stato
dell'ambiente

**L'Acqua in
Piemonte**

Antonietta Fiorenza

Arpa Piemonte

La relazione sullo stato dell'ambiente

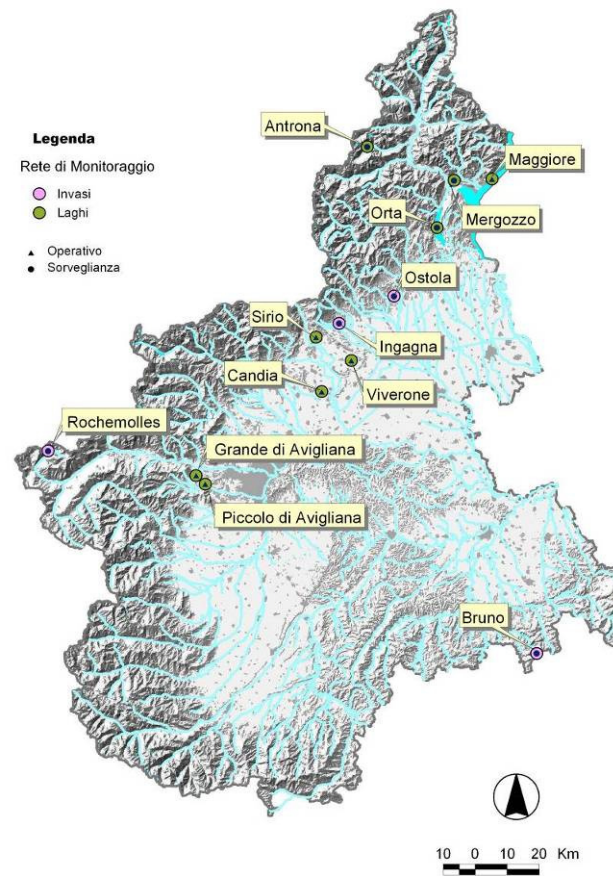
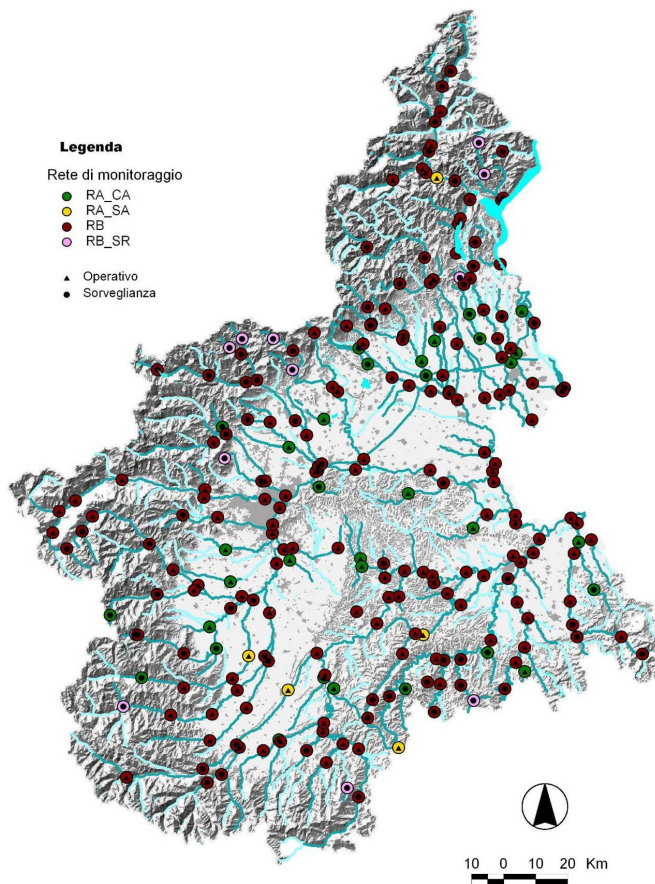


Direttiva 2000/60/CE istituisce a livello europeo un quadro di riferimento per la tutela della risorsa idrica attraverso la definizione dei **piani di gestione a scala di distretto idrografico** finalizzati alla pianificazione delle **attività di monitoraggio** e delle **misure** necessarie per il raggiungimento degli **obiettivi** di qualità fissati a livello europeo per le diverse categorie di acque (fiumi, laghi e acque sotterranee)

Normativa nazionale di recepimento e attuazione



Le reti di monitoraggio - acque superficiali

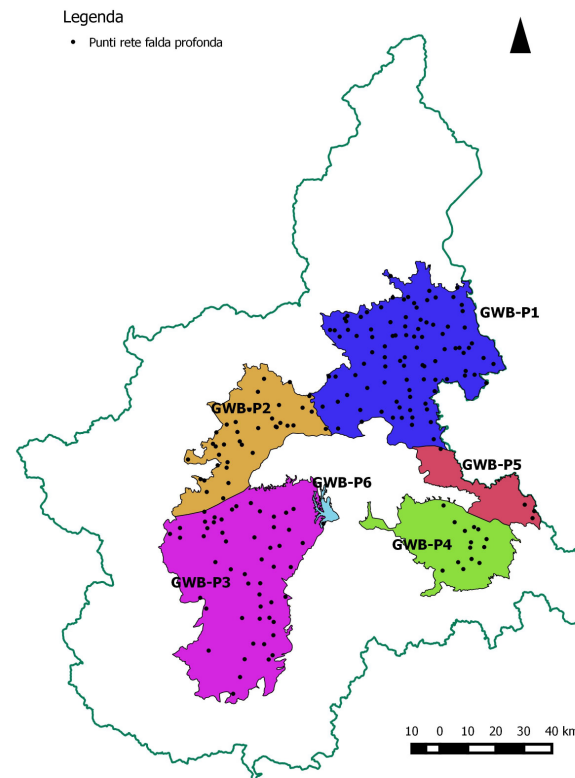
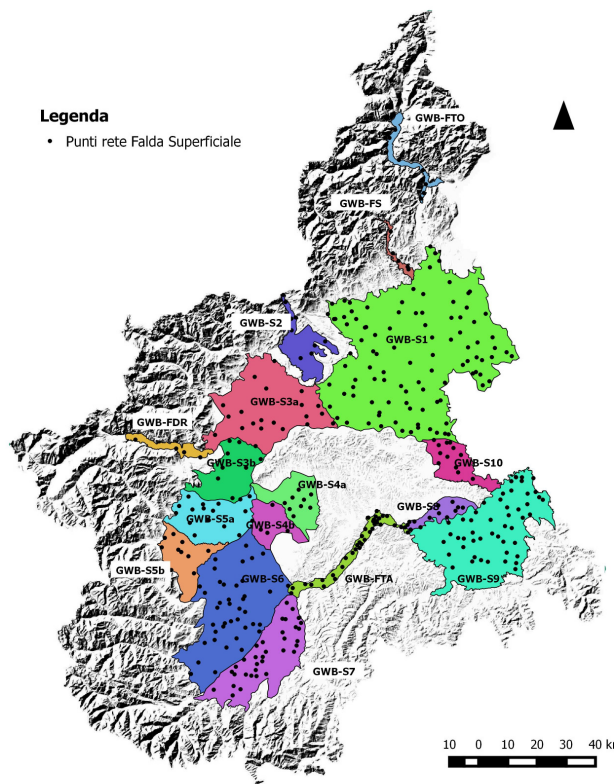


Fiumi: 205 Corpi Idrici Rete Base
77 Corpi Idrici Rete Aggiuntiva

Laghi: 13 Corpi Idrici



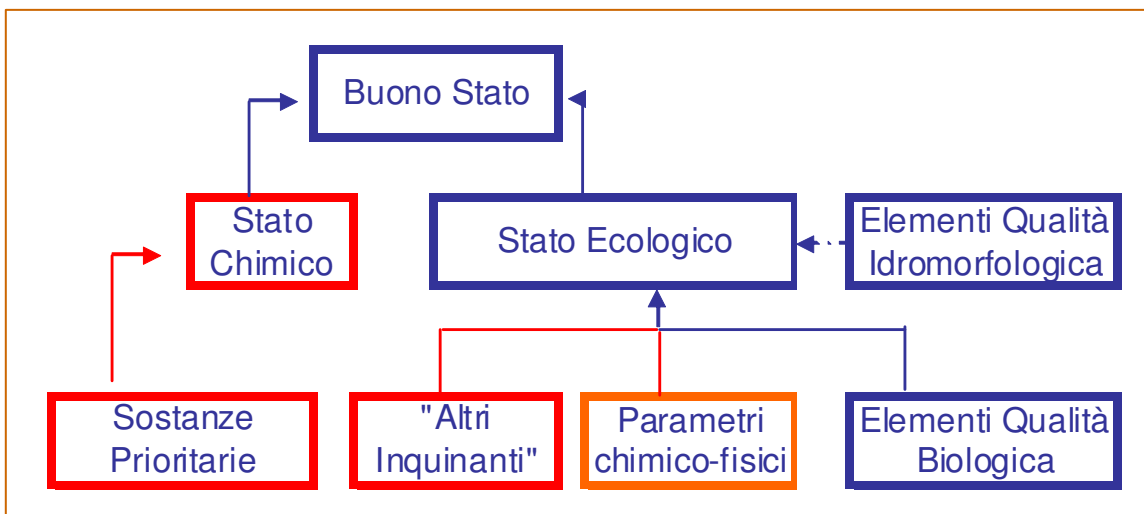
Le reti di monitoraggio - acque sotterranee



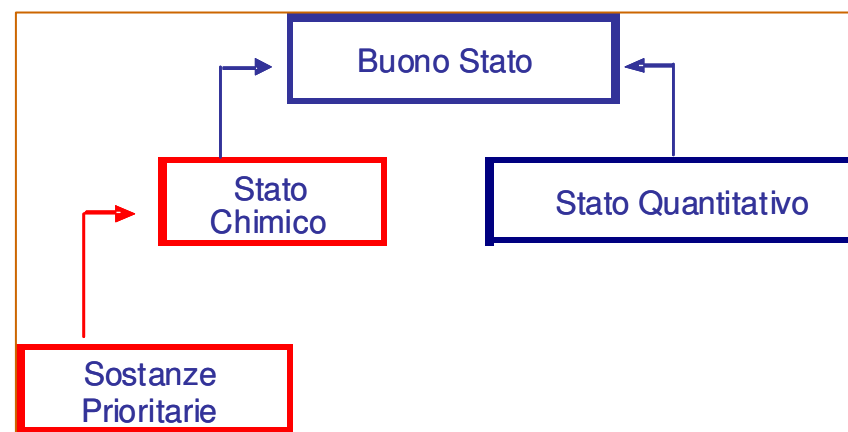
116 piezometri strumentati



Lo stato di qualità delle acque



**OBIETTIVO
AMBIENTALE
"BUONO" al 2015**

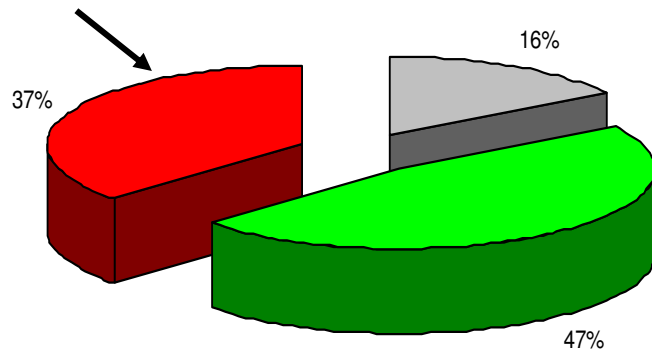


Lo stato di qualità delle acque - fiumi 2009-2014

Stato Ecologico Fiumi

Comunità biologiche:
macroinvertebrati e
macrofite

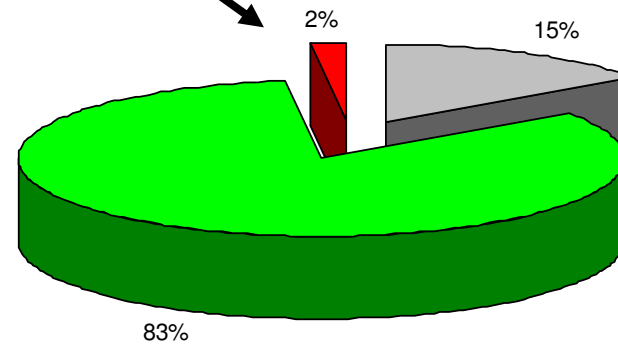
Pesticidi
Nutrienti



□ non stabile ■ buono o superiore ■ sufficiente o inferiore



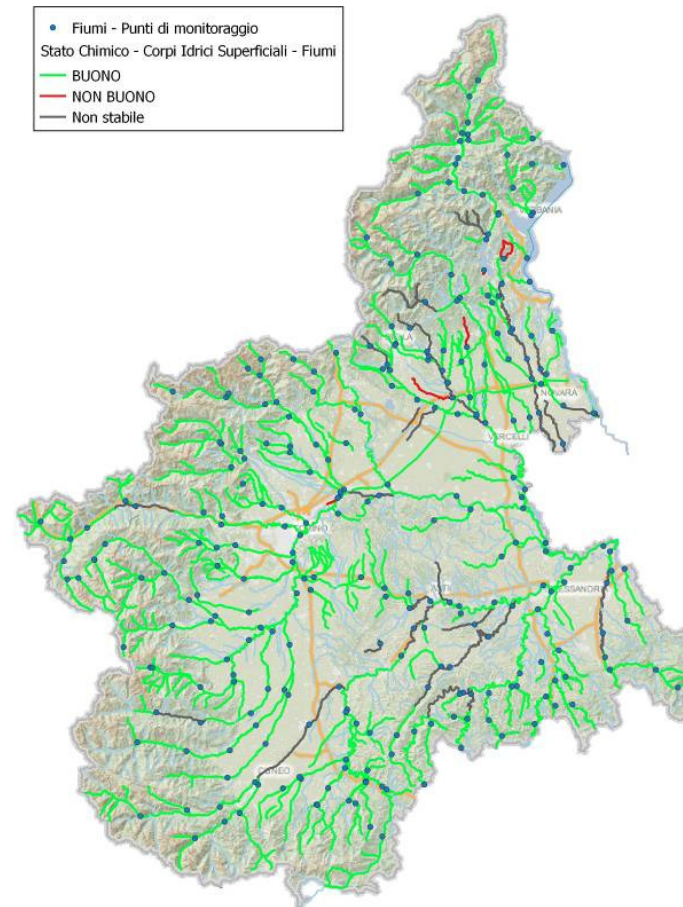
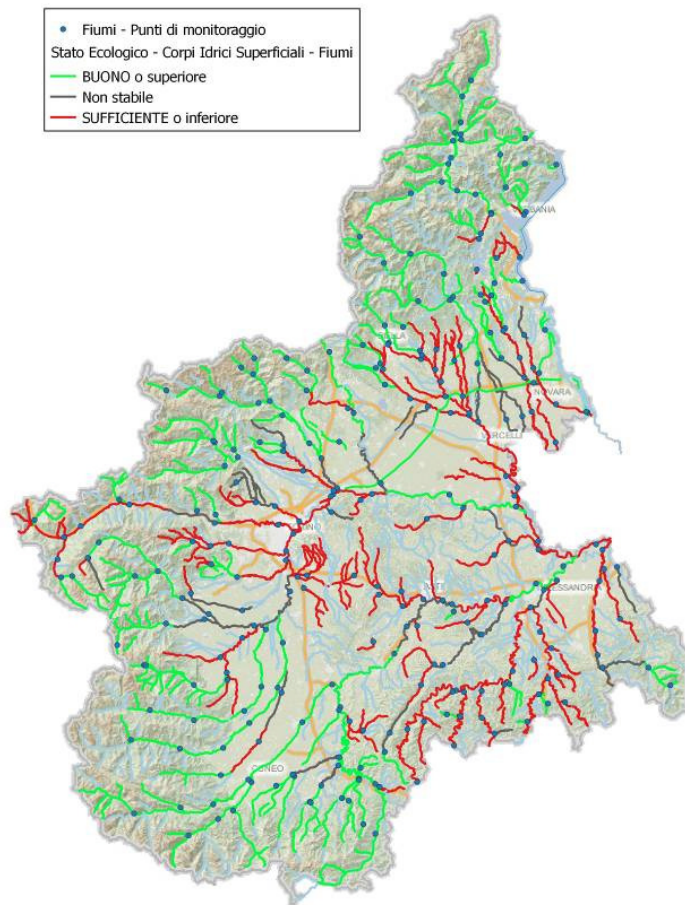
Metalli e pesticidi



□ non stabile ■ buono ■ non buono

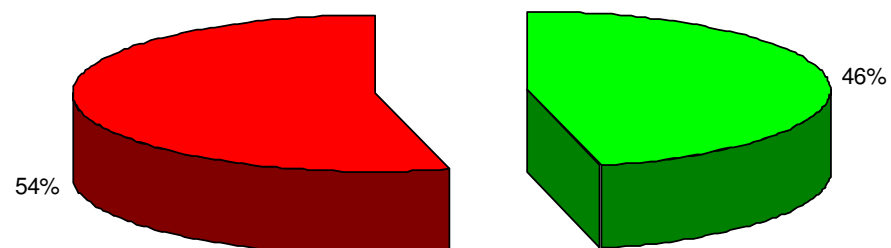


Lo stato di qualità delle acque - fiumi 2009-2014



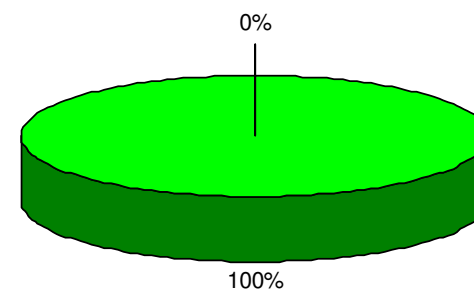
Lo stato di qualità delle acque - laghi 2009-2014

Stato Ecologico Laghi



■ buono o superiore ■ sufficiente o inferiore

Stato Chimico Laghi



■ buono ■ non buono



Lo stato di qualità delle acque - laghi 2009-2014

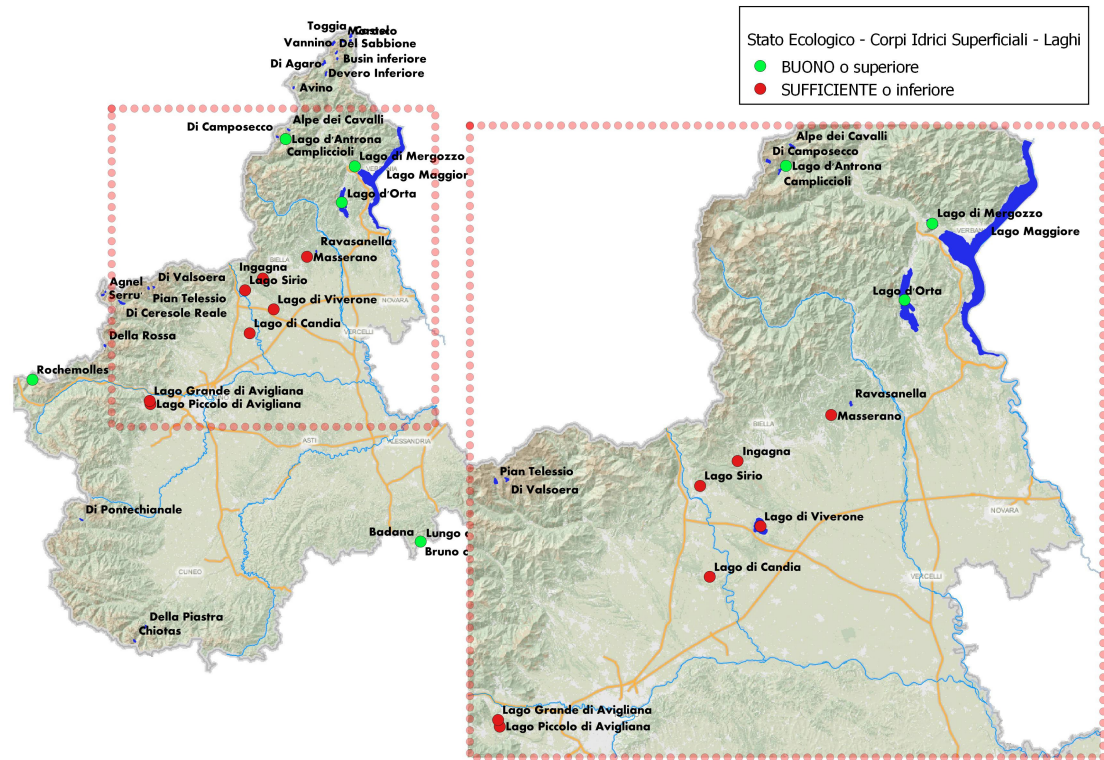
Stato Chimico - Corpi Idrici Superficiali - Laghi

- BUONO
- NON BUONO



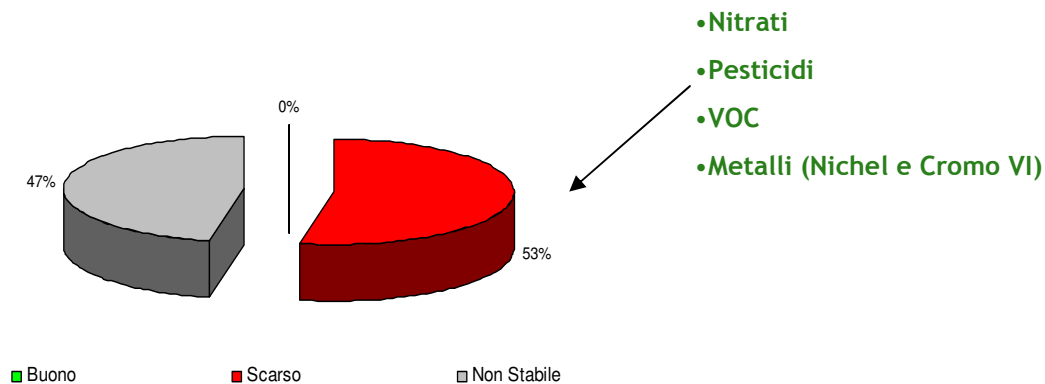
Stato Ecologico - Corpi Idrici Superficiali - Laghi

- BUONO o superiore
- SUFFICIENTE o inferiore

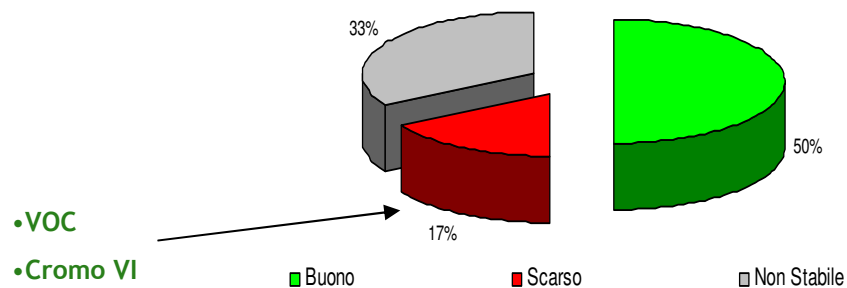


Lo stato di qualità delle acque sotterranee 2009-2014

Stato Chimico Acque Sotterranee
Falda Superficiale



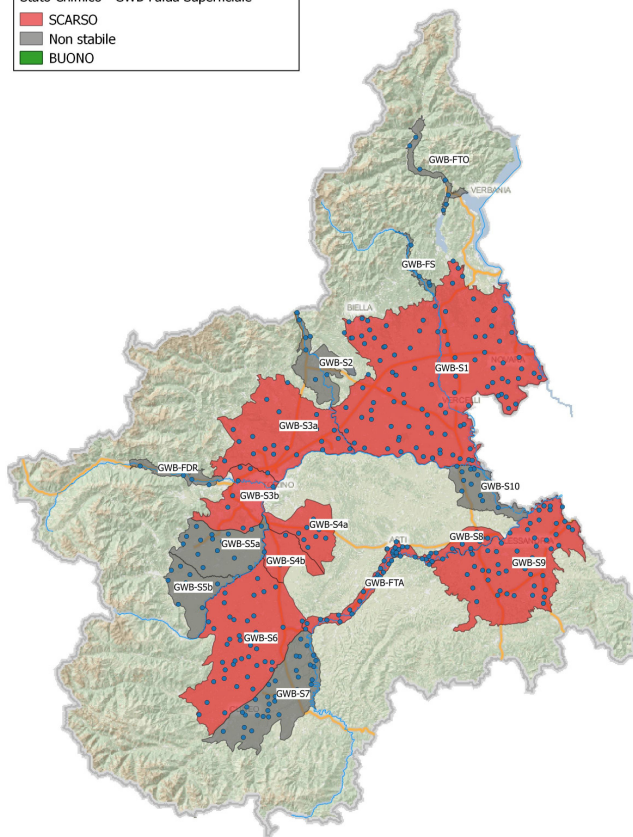
Stato Chimico Acque Sotterranee
Falde Profonde 2009-2014



Lo stato di qualità delle acque sotterranee 2009-2014

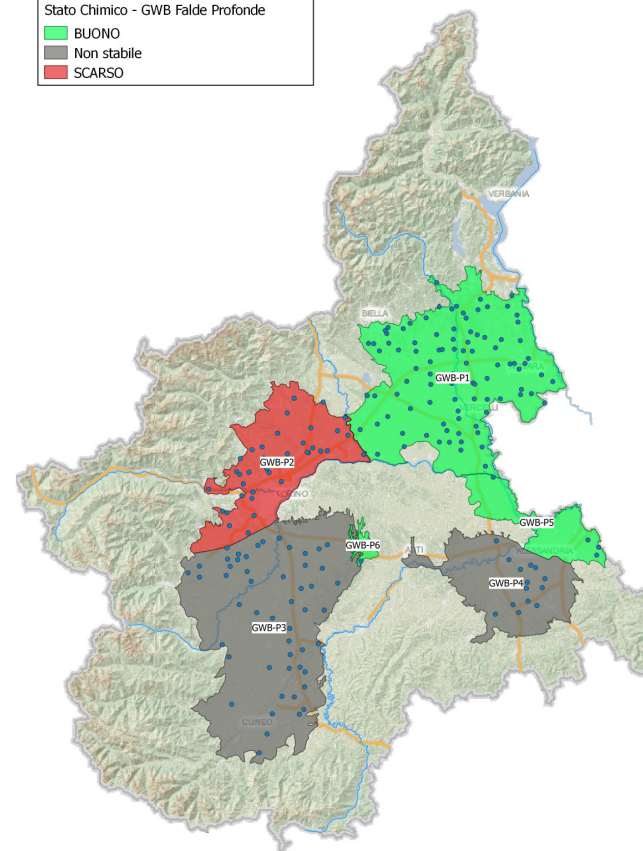
• Falda Superficiale - Punti di monitoraggio
Stato Chimico - GWB Falda Superficiale

- SCARSO
- Non stabile
- BUONO

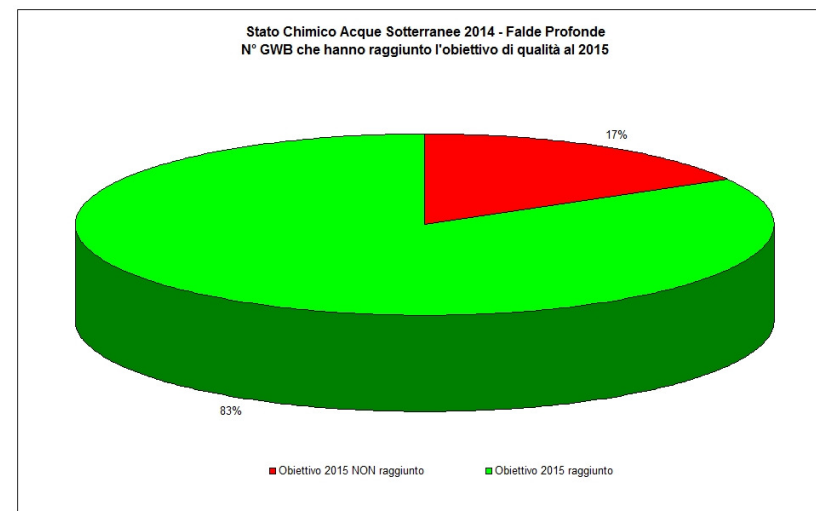
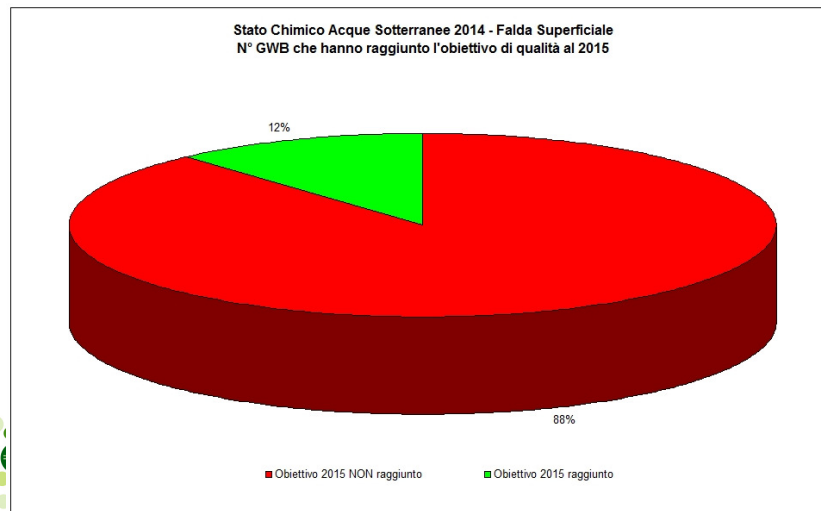
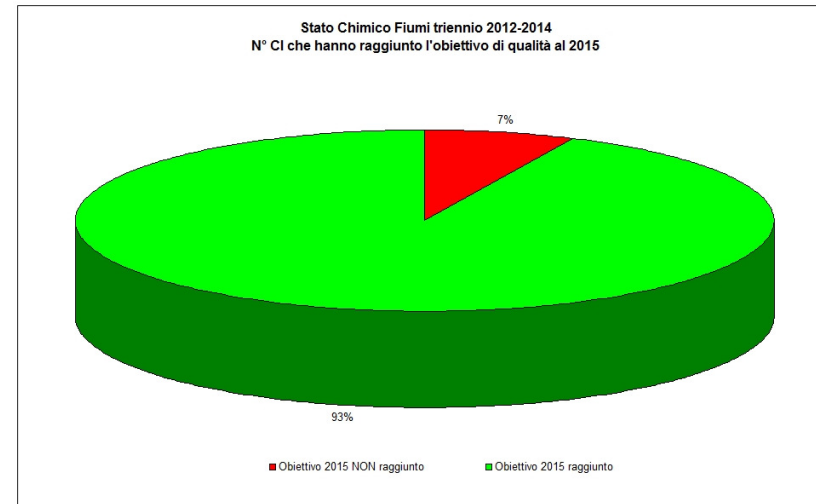
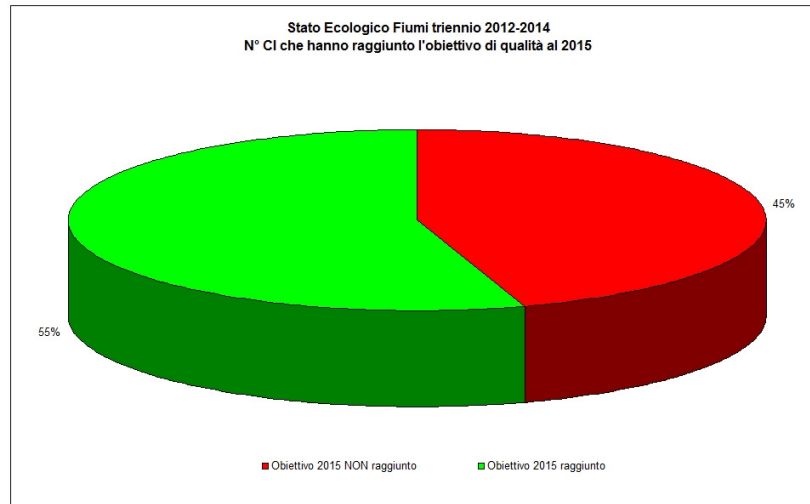


• Falde Profonde - Punti di monitoraggio
Stato Chimico - GWB Falde Profonde

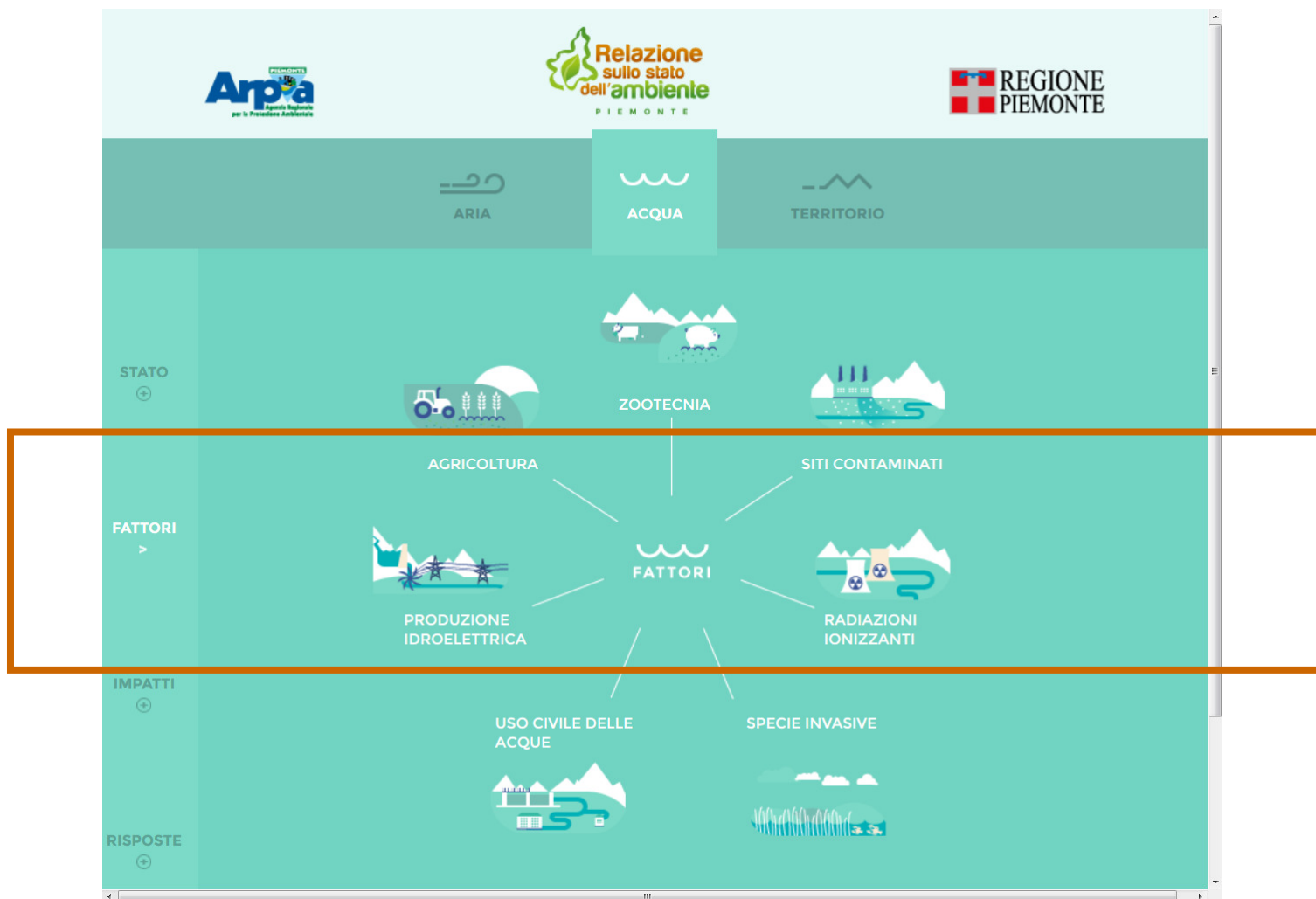
- BUONO
- Non stabile
- SCARSO



Stato e obiettivi di qualità al 2015



I fattori che influiscono sullo stato



ANALISI PRESSIONI

L'art.5 della Direttiva 2000/60/CE prevede che ogni CI sia caratterizzato attraverso l'analisi delle pressioni e dei possibili impatti da esse derivanti, al fine di valutare il rischio di non conseguire gli obiettivi ambientali fissati dall'art.4

Analisi delle pressioni: individuazione di tutte le pressioni significative sul Corpo Idrico, cioè in grado di pregiudicare il raggiungimento degli obiettivi ambientali



I fattori che influiscono sullo stato



Prelievi irrigui e per
produzione idroelettrica



Alterazioni morfologiche di
alveo e sponde

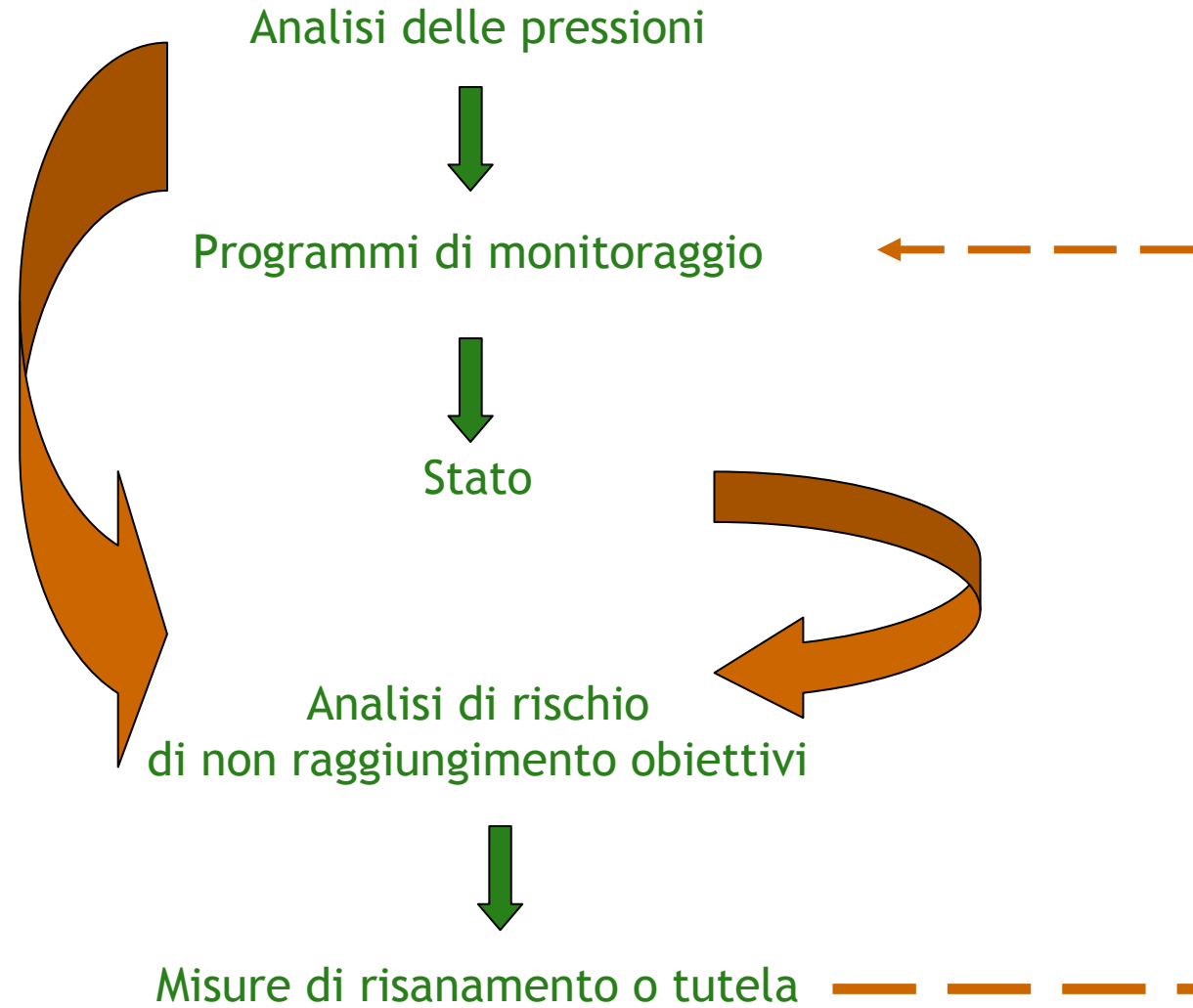
Agricoltura

Scarichi urbani



Discariche e siti
contaminati





Piano di Gestione Distrettuale 2015-2020
è
Strumento di attuazione della Direttiva 2000/60/CE

Sintesi delle pressioni e degli impatti significativi esercitati dalle attività umane sullo stato delle acque superficiali e sotterranee;
descrizione delle **reti e dei programmi di monitoraggio** istituiti;
risultati dei programmi di monitoraggio effettuati;
elenco degli obiettivi ambientali fissati per le acque superficiali e per le acque sotterranee;
misure di risanamento e tutela

