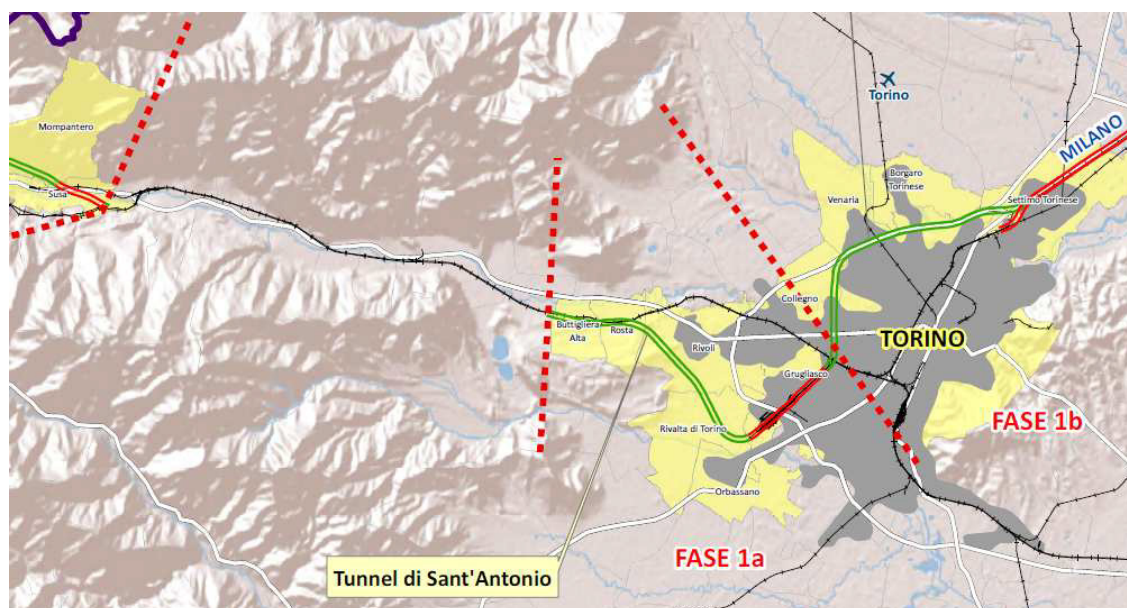


## Informazioni generali

**Progetto:** NUOVO COLLEGAMENTO INTERNAZIONALE TORINO LIONE - TRATTA NAZIONALE

**Proponente:** ITALFERR in nome e per conto della Società RFI S.p.A.

**Tipologia di opera:** opera ferroviaria



## Territori interessati

**Province:** Torino

**Comuni:** Venaria Reale, Borgaro Torinese, Rosta, Settimo Torinese, Rivoli, Torino, Buttigliera Alta, Collegno, Orbassano, Avigliana, Sant'Ambrogio di Torino, Rivalta di Torino, Chiusa di San Michele, Grugliasco

## Descrizione dell'opera

Il progetto prevede lo sviluppo della linea in territorio nazionale da Chiusa San Michele (punto di confine con la tratta internazionale) a Settimo Torinese (punto di innesto con la Linea esistente AV/AC Torino - Milano). Il progetto si sviluppa per circa 44,3 km di cui circa 38,7 in galleria e 5,6 km allo scoperto. Tutte le gallerie previste sono a doppia canna. IL tracciato, a partire dal limite della tratta internazionale di LTF a Chiusa San Michele si sviluppa prevalentemente in galleria (artificiale e naturale) in direzione Est – Sud-Est verso lo scalo di Orbassano all'uscita del quale la linea entra in galleria, sviluppandosi in galleria artificiale per circa 2,4 km. La gronda merci continua in sotterraneo inserendosi sotto corso Marche e realizzando un unico corridoio infrastrutturale col Nuovo Asse Stradale di Corso Marche in galleria naturale profonda fino a Settimo Torinese, dove avviene la connessione con la linea AV/AC Torino – Milano.

### Sintesi dell' iter procedurale

10/06/2011	Regione Piemonte ha formalizzato alla Commissione Tecnica Valutazione Ambientale (CTVA) le proprie richieste di approfondimento ed integrazione
01/12/2011	ITALFERR consegna la documentazione progettuale integrativa
26/10/2012	Deliberazione della Giunta Regionale n. 1-4824: parere positivo di competenza regionale condizionato a prescrizioni
6/12/2013	Parere n. 1391 del Ministero dell'Ambiente e della Tutela del Territorio e del Mare - Commissione Tecnica di Verifica dell'Impatto Ambientale: parere favorevole condizionato a prescrizioni

Prossima tappa procedurale: istruttoria presso la Struttura di Missione e deliberazione CIPE di approvazione del Progetto Definitivo.

### Attività di Arpa Piemonte

**Istruttoria fasi procedurali del progetto** : supporto tecnico- scientifico all' Organo Tecnico regionale, ai sensi dell'art. 8 della LR. 40/98.